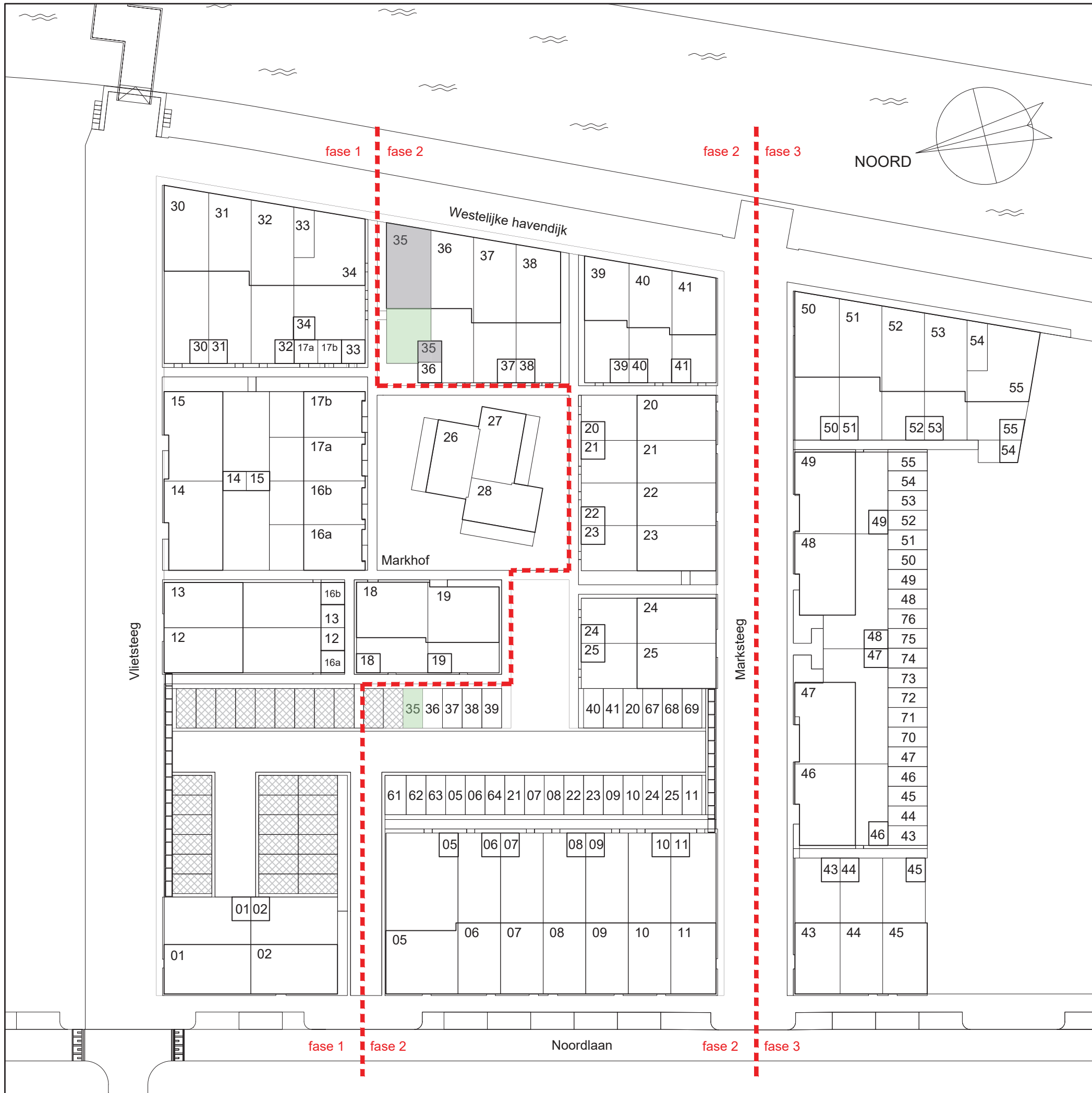


NIEUWBOUW 53 WONINGEN VLIETKWARTIER TE ROOSENDAAAL

VERKOOPTTEKENINGEN

BLOK L - BOUWNR. 35

oktober 2024



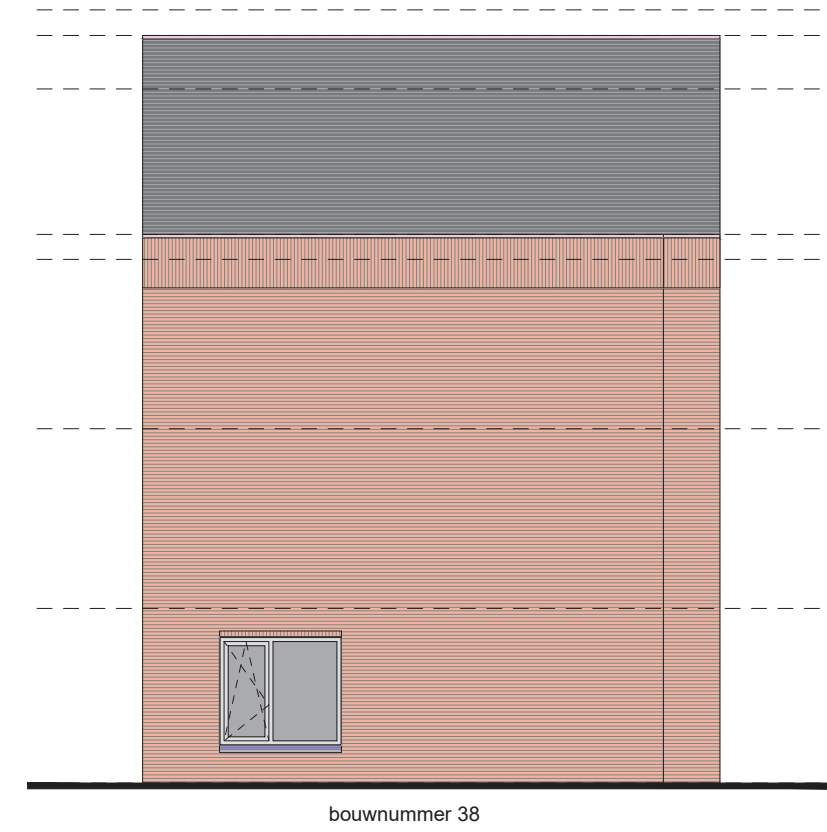
SITUATIE



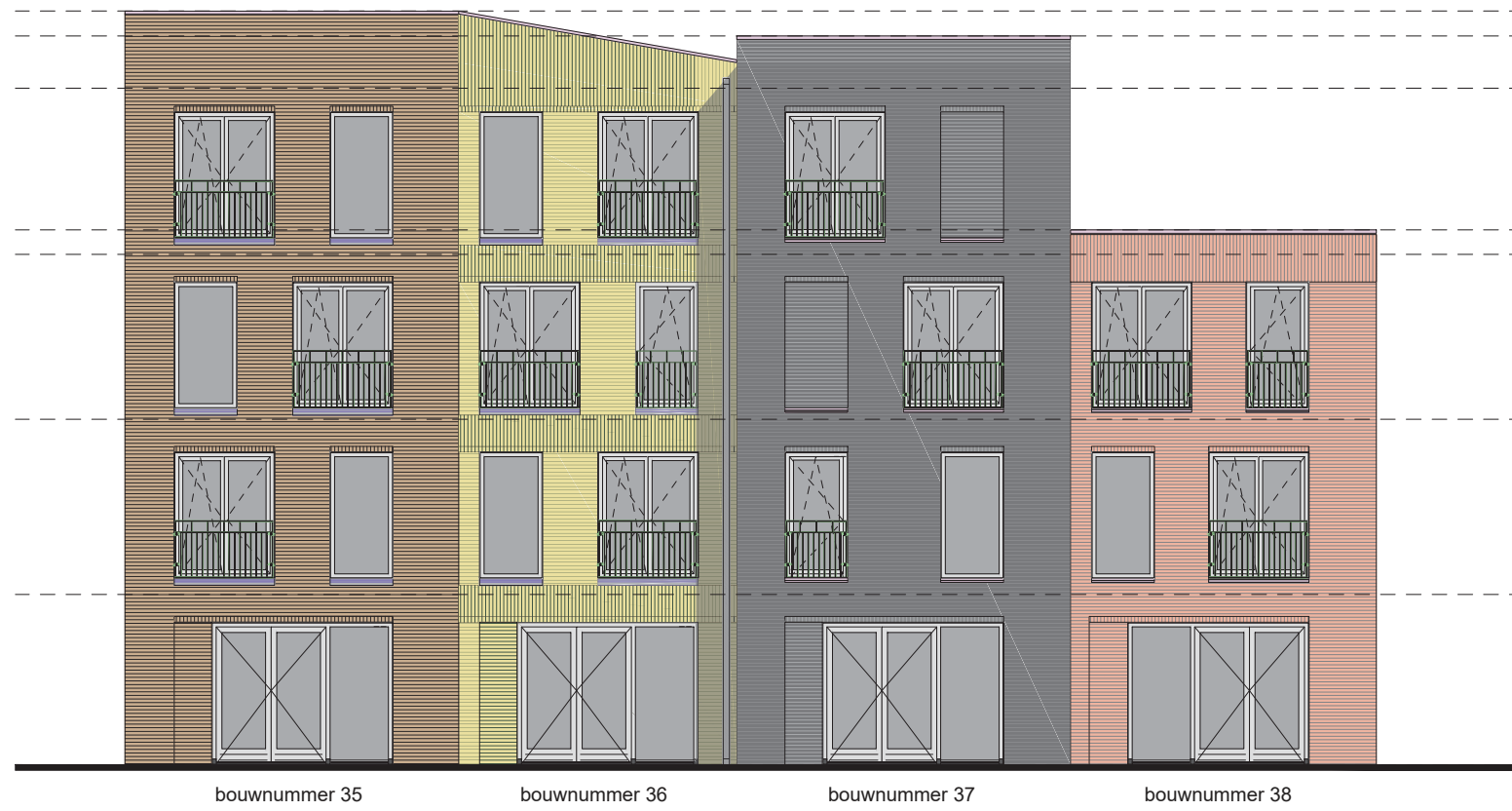
01 = BOUWNUMMER en PARKEERPLAATS



OOSTGEVEL



ZUIDGEVEL

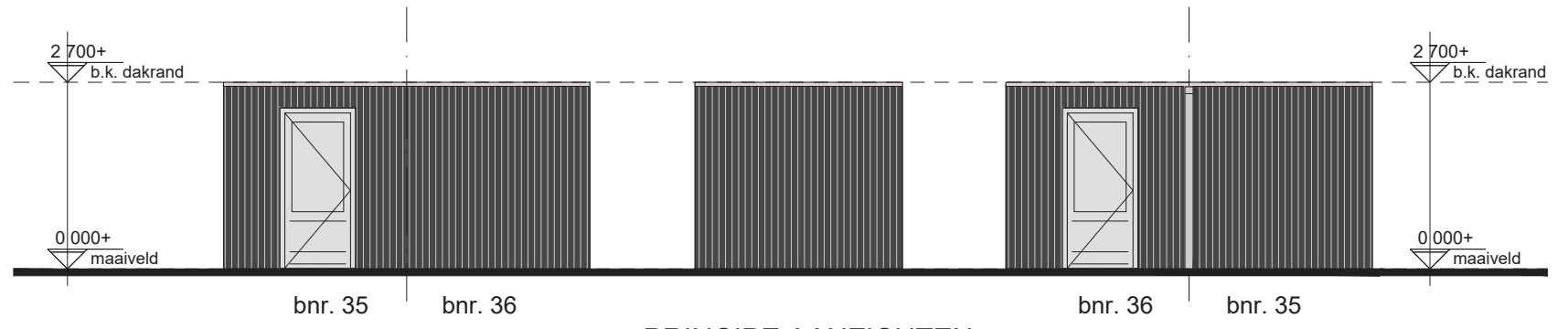
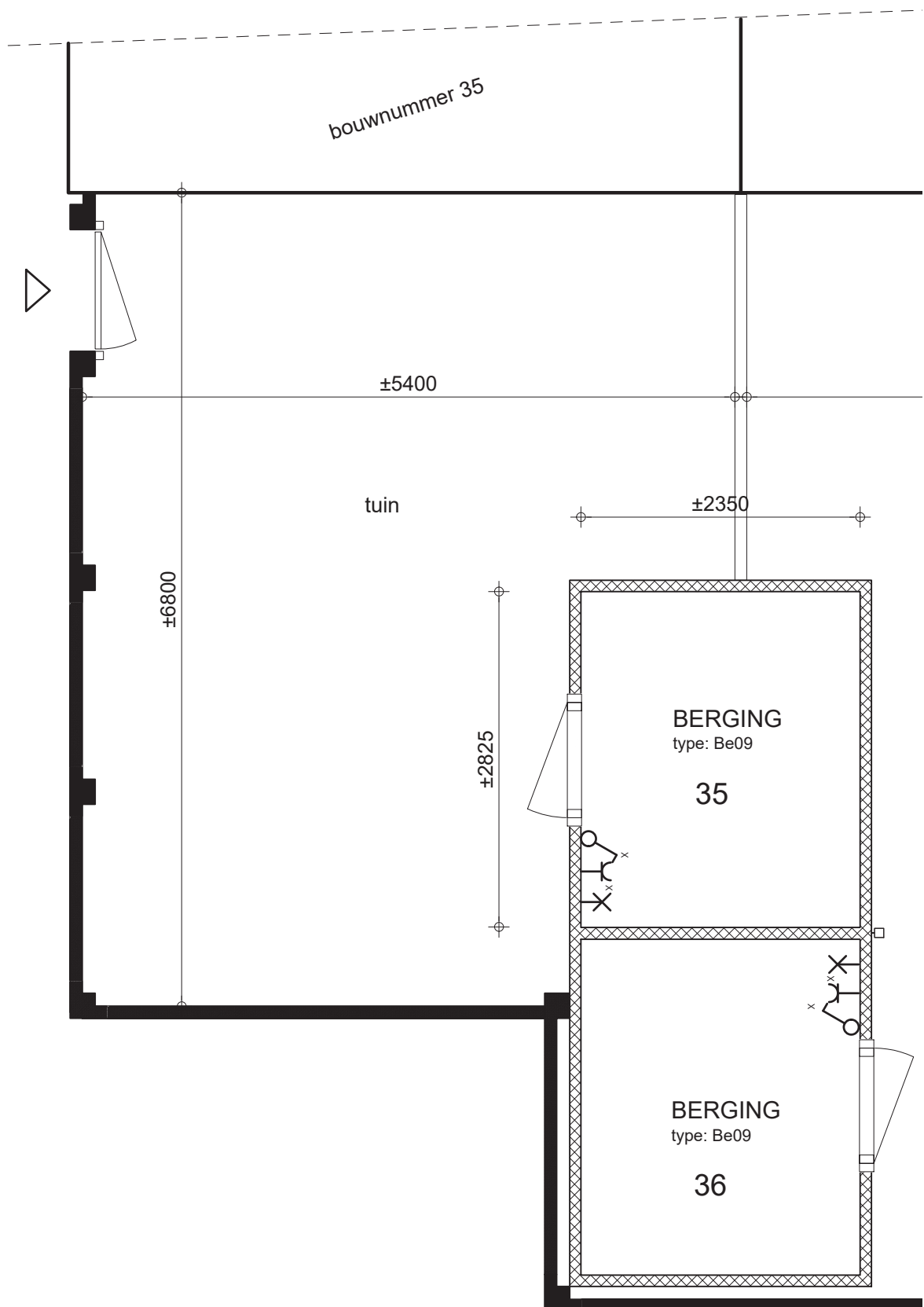


WESTGEVEL



NOORDGEVEL

TOTAAL OVERZICHT
(NIET OP SCHAAL)

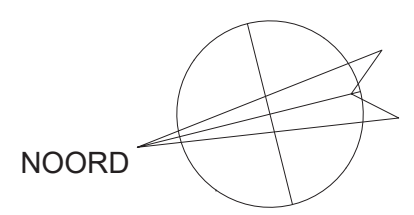


PRINCIPE AANZICHTEN
voor werkelijke vorm zie situatietekening

gevelmaterialisatie berging

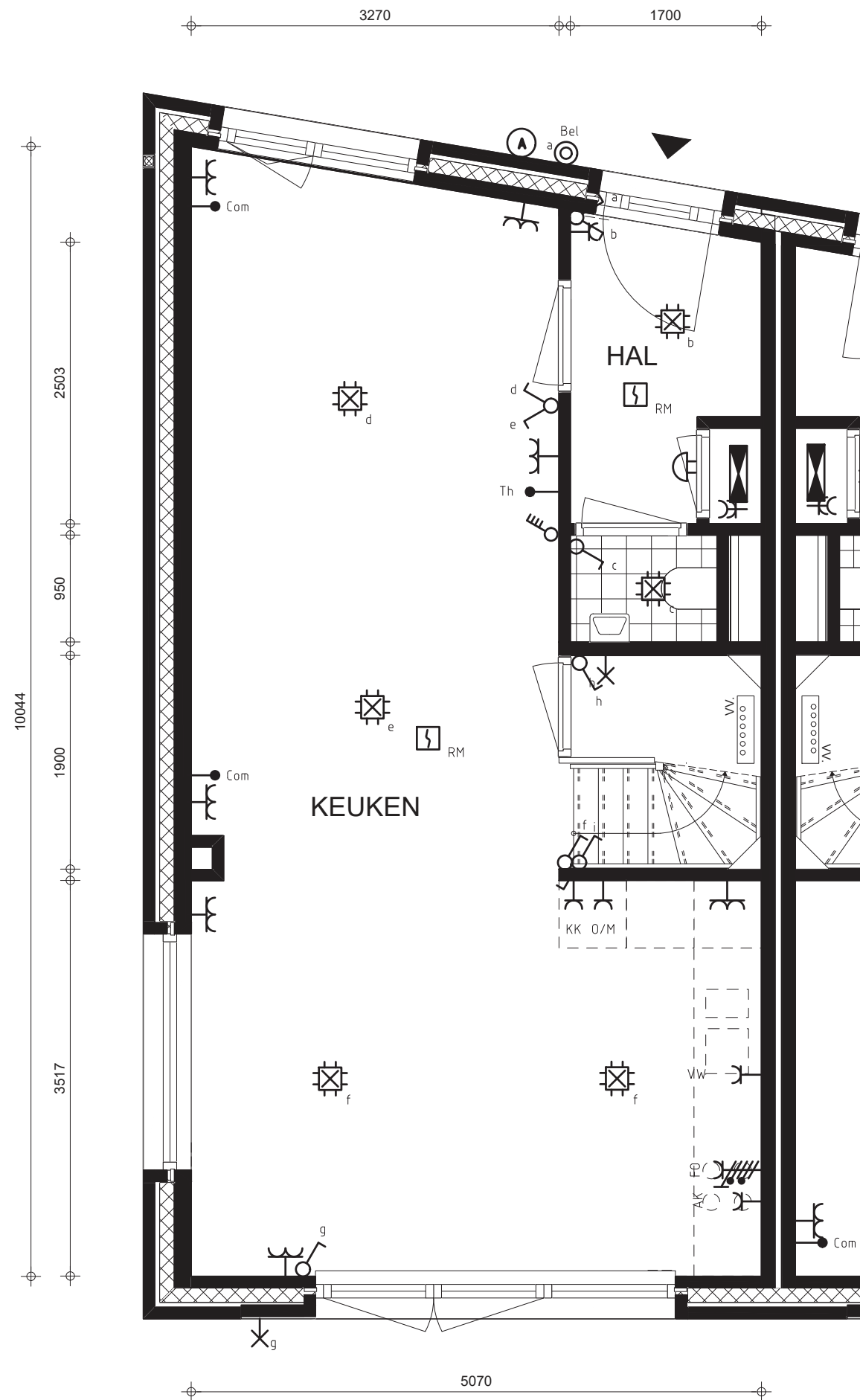
gevelbekleding	vert. houten geveldelen, zwart gebeitst
dakrand	aluminium, ombergrijs
kozijnen	hout, ombergrijs
hekwerken	aluminium, ombergrijs
waterslagen	aluminium, ombergrijs

uitgebreide omschrijving:
cf. 049_DO_004 Kleur en Materiaalstaat
& 049_do_005 Materialenpalet



PERCEEL

*MAATVOERINGEN ZIJN INDICATIEF



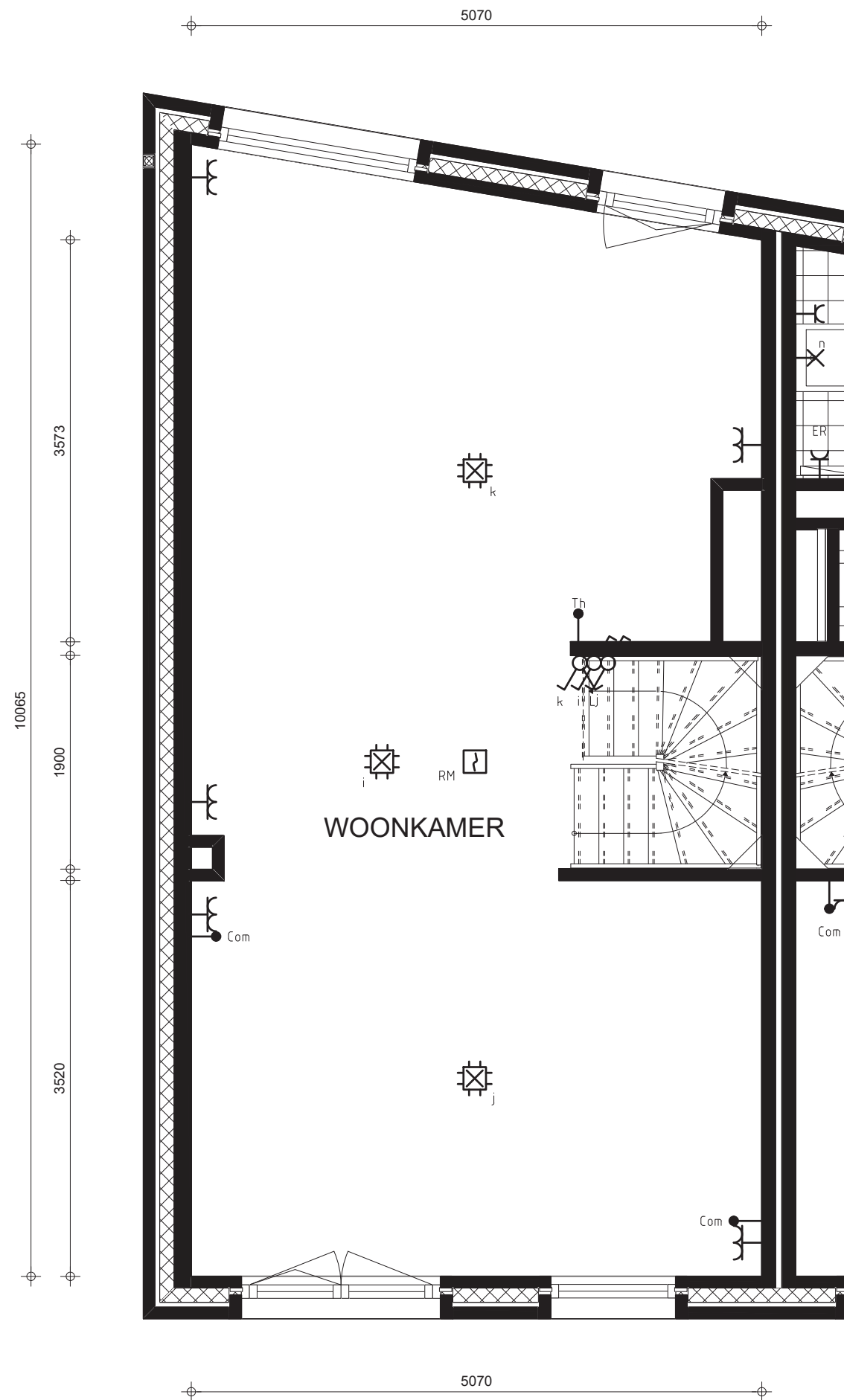
Renvooi

	Communicatie leiding (coax/utp)
	Wandlichtpunt (incl. armatuur)
	Bel
	Centraaldoos
	Contactdoos 1-voudig
	Contactdoos 2-voudig
	Contactdoos 2-voudig in 2 inbouwdozen
	Contactdoos, perilex
	Beldrukker
	Rookmelder 230V
	Schakelaar
	Schakelaar, meerdere standen wtw
	Serieschakelaar
	Ruimte thermostaat
	Verdeelinrichting
	Wandlichtpunt (excl. armatuur)
	Wisselschakelaar
	AK Recirculatie afzuigkap
	DR Wasdroger
	ER Elektrische radiator (in badkamer inbegrepen)
	FO Fornuis
	KK Koelkast
	O/M Oven-/magnetron combinatie
	VW Vaatwasser
	WM Wasmachine
	WTW Warmte-terugwin-unit
	BWP Boosterwarmtepomp
	VV Verdeler vloerverwarming

- Maatvoeringen zijn indicatief
- T.b.v. de ventilatie installatie worden in het plafond de benodigde afzuig- en inblaasventielen toegepast. Aantal en positie volgens nader op te stellen tekeningen en berekening.
 - Afzuigventielen in keuken, toilet, badkamer en techniekruimte/inpandige berging
 - Inblaasventielen in woonkamer/keuken en slaap-/werkkamers.
- De posities van de componenten in de techniekruimte zijn onder voorbehoud.

BEGANE GROND

bouwnummer 35



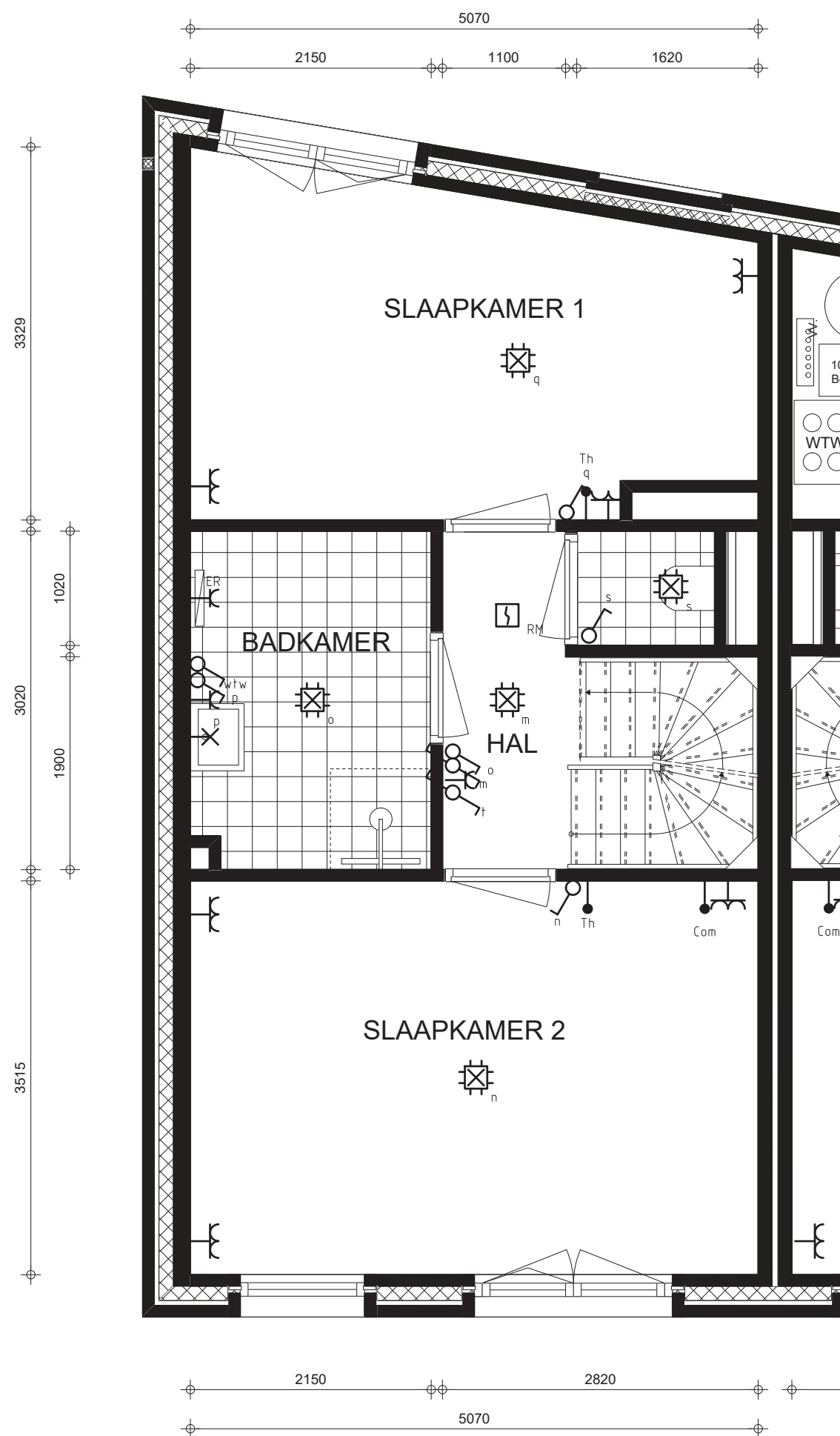
Renvooi

i_{com}	Communicatie leiding (coax/utp)
\bigcirc	Wandlichtpunt (incl. armatuur)
D	Bel
C	Centraaldoos
Y	Contactdoos 1-voudig
F	Contactdoos 2-voudig
F	Contactdoos 2-voudig in 2 inbouwdozen
F	Contactdoos, perilex
B	Beldrukker
RM	Rookmelder 230V
S	Schakelaar
S	Schakelaar, meerdere standen wtw
S	Serieschakelaar
Th	Ruimte thermostaat
V	Verdeelinrichting
X	Wandlichtpunt (excl. armatuur)
W	Wisselschakelaar
AK	Recirculatie afzuigkap
DR	Wasdroger
ER	Elektrische radiator (in badkamer inbegrepen)
FO	Fornuis
KK	Koelkast
O/M	Oven-/magnetron combinatie
VW	Vaatwasser
WM	Wasmachine
WTW	Warmte-terugwin-unit
BWP	Boosterwarmtepomp
VV	Verdeler vloerverwarming

- Maatvoeringen zijn indicatief
- T.b.v. de ventilatie installatie worden in het plafond de benodigde afzuig- en inblaasventielen toegepast. Aantal en positie volgens nader op te stellen tekeningen en berekening.
 - Afzuigventielen in keuken, toilet, badkamer en techniekruimte/inpandige berging
 - Inblaasventielen in woonkamer/keuken en slaap-/werkkamers.
- De posities van de componenten in de techniekruimte zijn onder voorbehoud.

1E VERDIEPING

bouwnummer 35



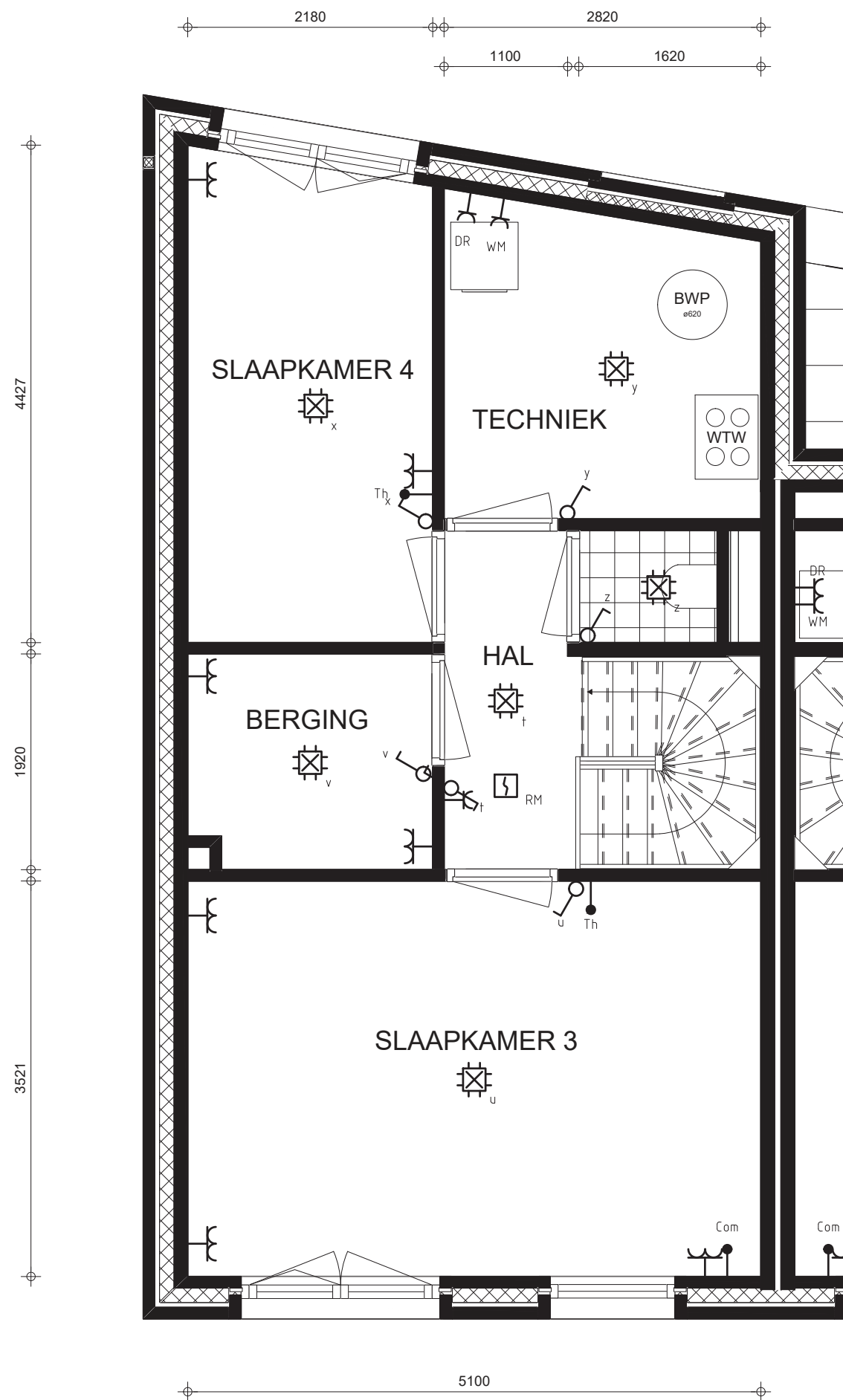
Renvooi

	Com	Communicatie leiding (coax/utp)
		Wandlichtpunt (incl. armatuur)
		Bel
		Centraaldoos
		Contactdoos 1-voudig
		Contactdoos 2-voudig
		Contactdoos 2-voudig in 2 inbouwdozen
		Contactdoos, perilex
		Beldrukker
	RM	Rookmelder 230V
		Schakelaar
		Schakelaar, meerdere standen wtw
		Serieschakelaar
	Th	Ruimte thermostaat
		Verdeelinrichting
		Wandlichtpunt (excl. armatuur)
		Wisselschakelaar
	AK	Recirculatie afzuigkap
	DR	Wasdroger
	ER	Elektrische radiator (in badkamer inbegrepen)
	FO	Fornuis
	KK	Koelkast
	O/M	Oven-/magnetron combinatie
	VW	Vaatwasser
	WM	Wasmachine
	WTW	Warmte-terugwin-unit
	BWP	Boosterwarmtepomp
	VV	Verdeler vloerverwarming

- Maatvoeringen zijn indicatief
- T.b.v. de ventilatie installatie worden in het plafond de benodigde afzuig- en inblaasventielen toegepast. Aantal en positie volgens nader op te stellen tekeningen en berekening.
 - Afzuigventielen in keuken, toilet, badkamer en techniekruimte/inpandige berging
 - Inblaasventielen in woonkamer/keuken en slaap-/werkkamers.
- De posities van de componenten in de techniekruimte zijn onder voorbehoud.

2E VERDIEPING

bouwnummer 35



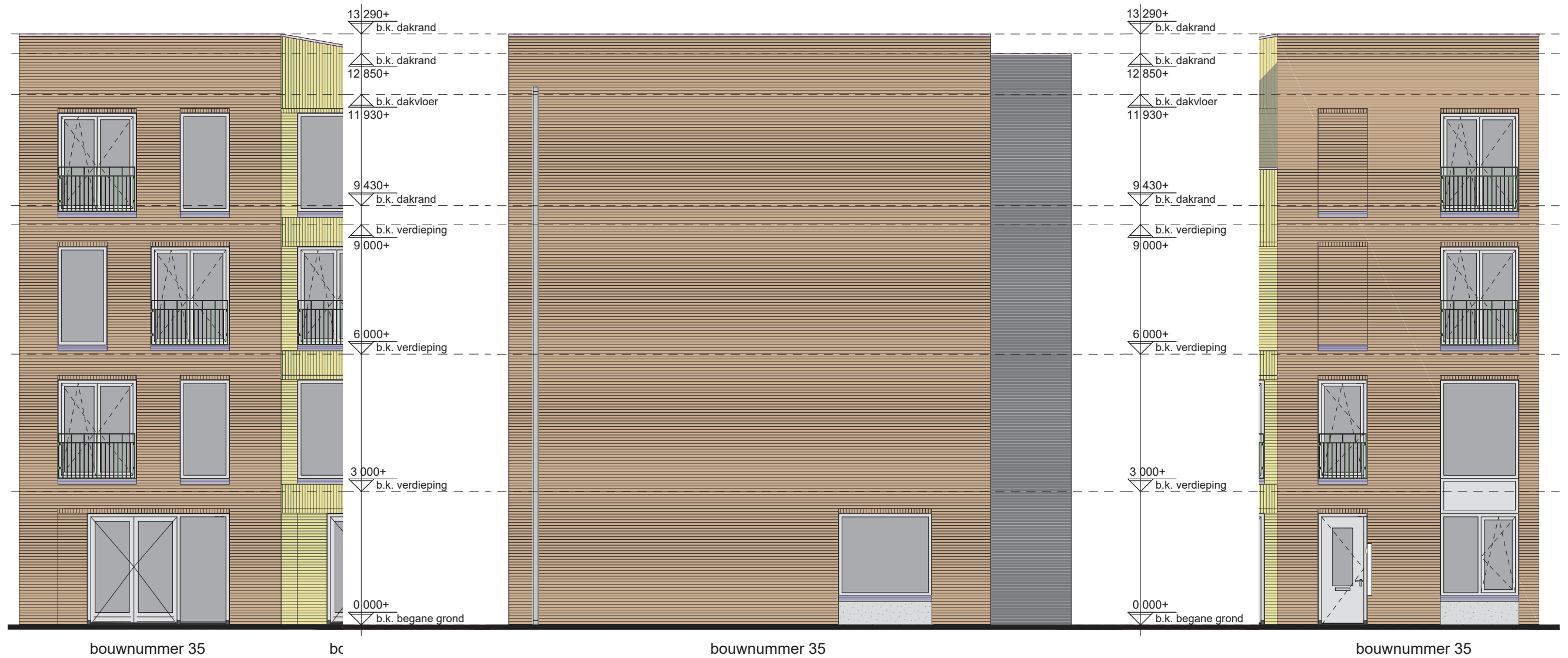
Renvooi

	Communicatie leiding (coax/utp)
	Wandlichtpunt (incl. armatuur)
	Bel
	Centraaldoos
	Contactdoos 1-voudig
	Contactdoos 2-voudig
	Contactdoos 2-voudig in 2 inbouwdozen
	Contactdoos, perilex
	Beldrukker
	Rookmelder 230V
	Schakelaar
	Schakelaar, meerdere standen wtw
	Serieschakelaar
	Ruimte thermostaat
	Verdeelinrichting
	Wandlichtpunt (excl. armatuur)
	Wisselschakelaar
AK	Recirculatie afzuigkap
DR	Wasdroger
ER	Elektrische radiator (in badkamer inbegrepen)
FO	Fornuis
KK	Koelkast
O/M	Oven-/magnetron combinatie
VW	Vaatwasser
WM	Wasmachine
WTW	Warmte-terugwin-unit
BWP	Boosterwarmtepomp
VV	Verdeler vloerverwarming

- Maatvoeringen zijn indicatief
- T.b.v. de ventilatie installatie worden in het plafond de benodigde afzuig- en inblaasventielen toegepast. Aantal en positie volgens nader op te stellen tekeningen en berekening.
 - Afzuigventielen in keuken, toilet, badkamer en techniekruimte/inpandige berging
 - Inblaasventielen in woonkamer/keuken en slaap-/werkkamers.
- De posities van de componenten in de techniekruimte zijn onder voorbehoud.

3E VERDIEPING

bouwnummer 35



WESTGEVEL

NOORDGEVEL

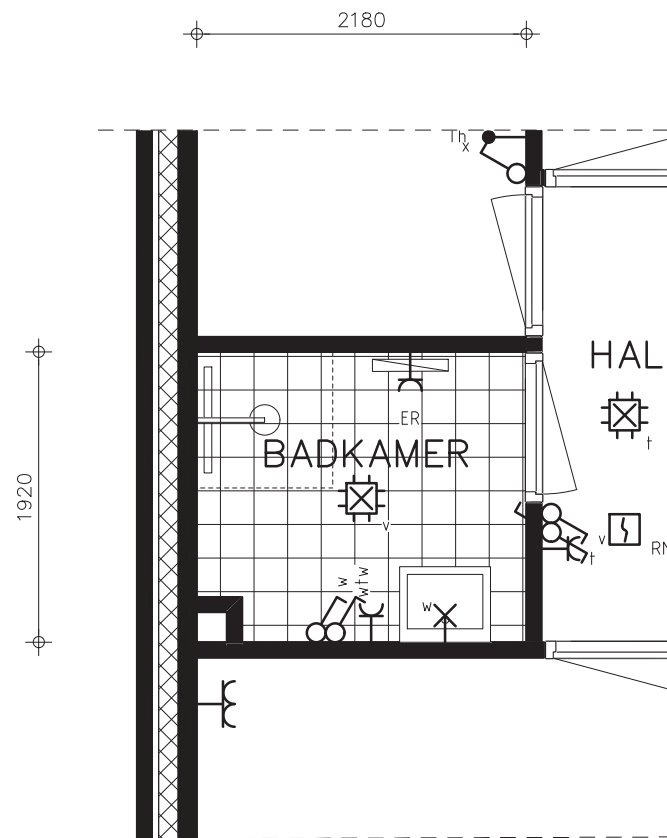
OOSTGEVEL

gevelmaterialisatie bouwnummer 35

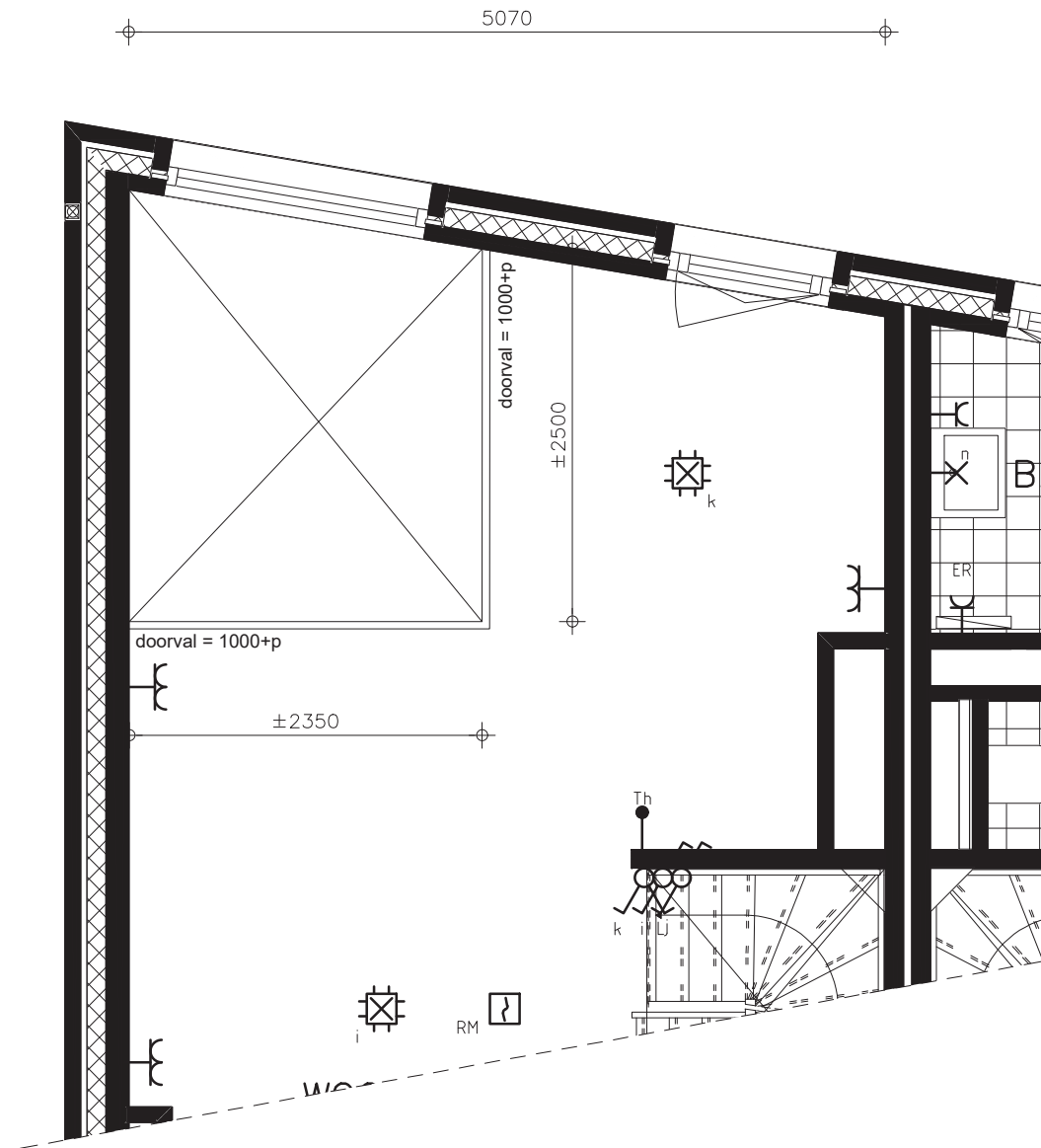
metselwerk #1 bruin genuanceerd
 mw. verband wildverband
 voegkleur antraciet
 plint beton, grijs

dakrand aluminium, ombergrijs
 kozijnen hout, ombergrijs
 hekwerken aluminium, ombergrijs
 waterslagen beton, grijs

uitgebreide omschrijving:
 cf. 049_DO_004 Kleur en Materiaalstaat
 & 049_DO_005 Materialenpalet



EXTRA BADKAMER 3E VERDIEPING
BNR 35&37



VIDE IN 1E VERDIEPINGSVLOER BNR 35&37