

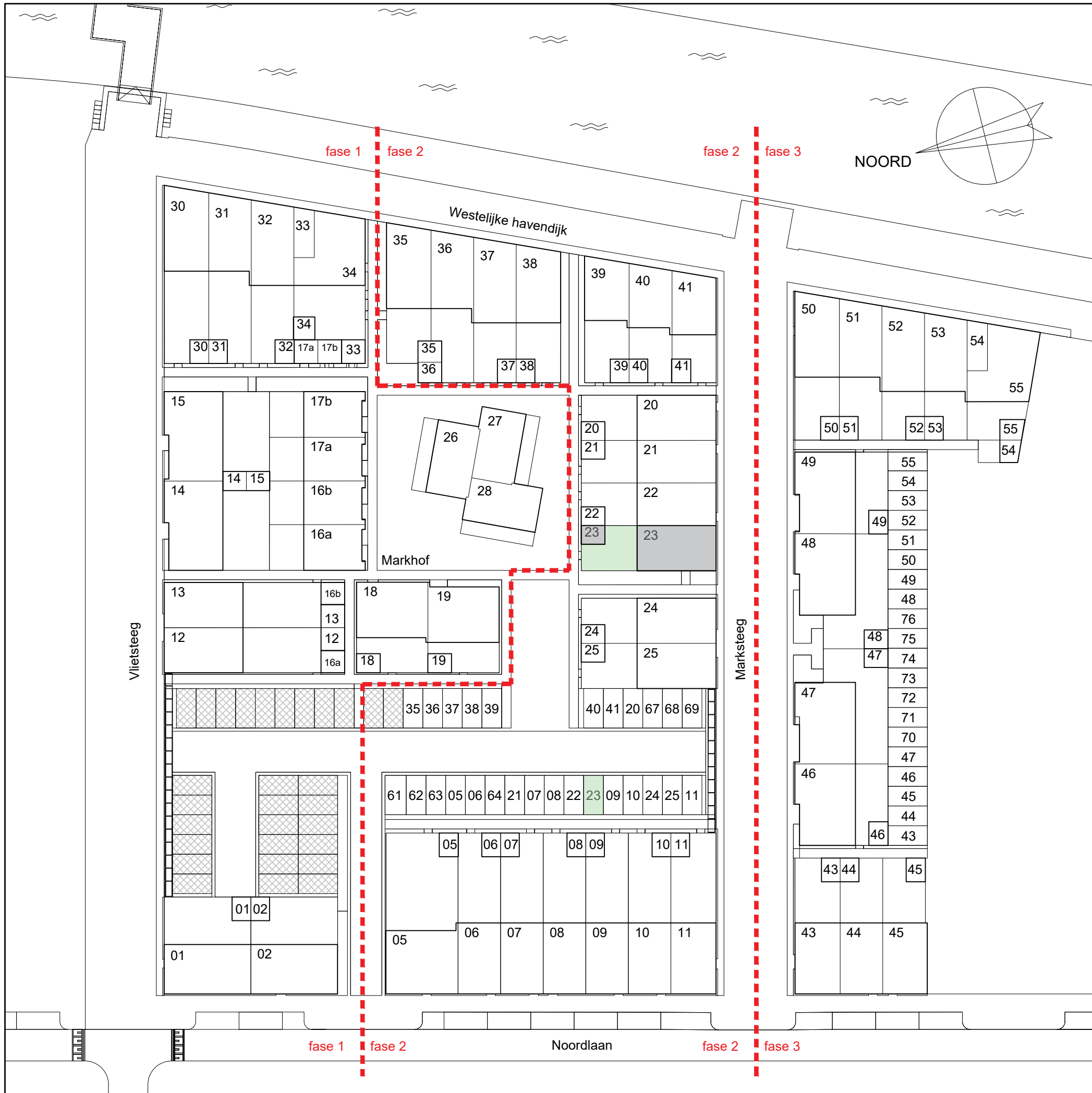
De Kok  
Bouwgroep

# **NIEUWBOUW 53 WONINGEN VLIETKWARTIER TE ROOSENDAAAL**

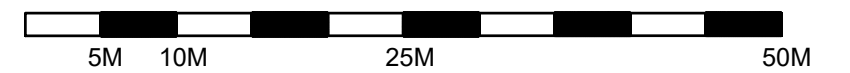
**VERKOOPTTEKENINGEN**

**BLOK J - BOUWNR. 23**

oktober 2024



# SITUATIE



01 = BOUWNUMMER en PARKEERPLAATS



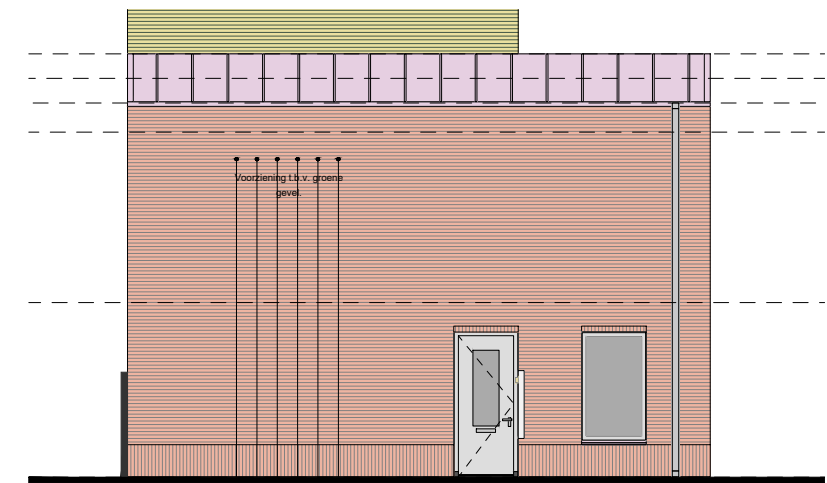
ZUIDGEVEL

bouwnummer 23

bouwnummer 22

bouwnummer 21

bouwnummer 20



WESTGEVEL

bouwnummer 23



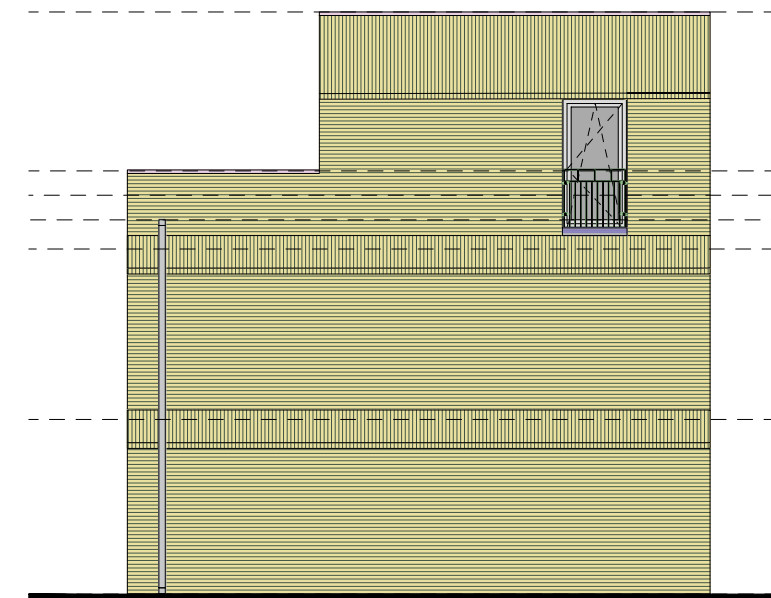
NOORDGEVEL

bouwnummer 20

bouwnummer 21

bouwnummer 22

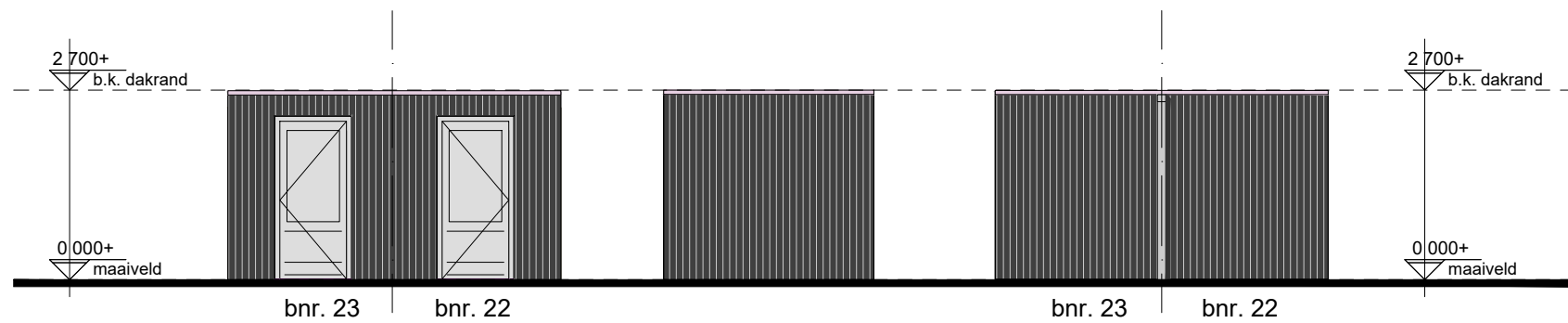
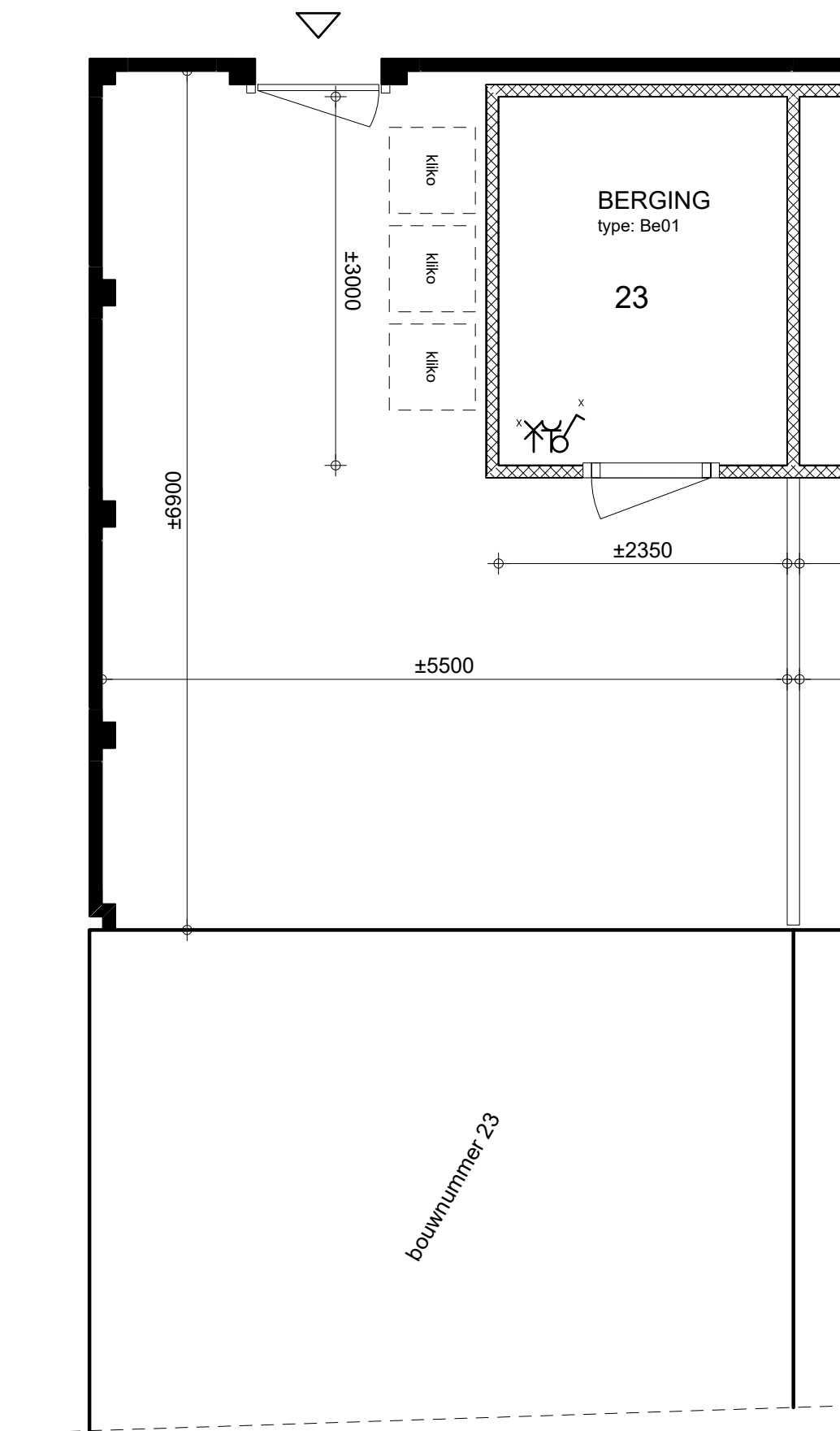
bouwnummer 23



OOSTGEVEL

bouwnummer 20

**TOTAAL OVERZICHT**  
(NIET OP SCHAAI)



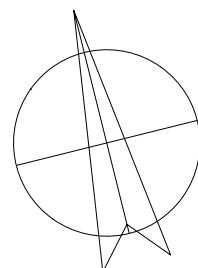
PRINCIPE AANZICHTEN  
voor werkelijke vorm zie situatietekening

gevelmaterialisatie berging

gevelbekleding	vert. houten geveldelen, zwart gebeitst
dakrand	aluminium, ombergrijs
kozijnen	hout, ombergrijs
hekwerken	aluminium, ombergrijs
waterslagen	aluminium, ombergrijs

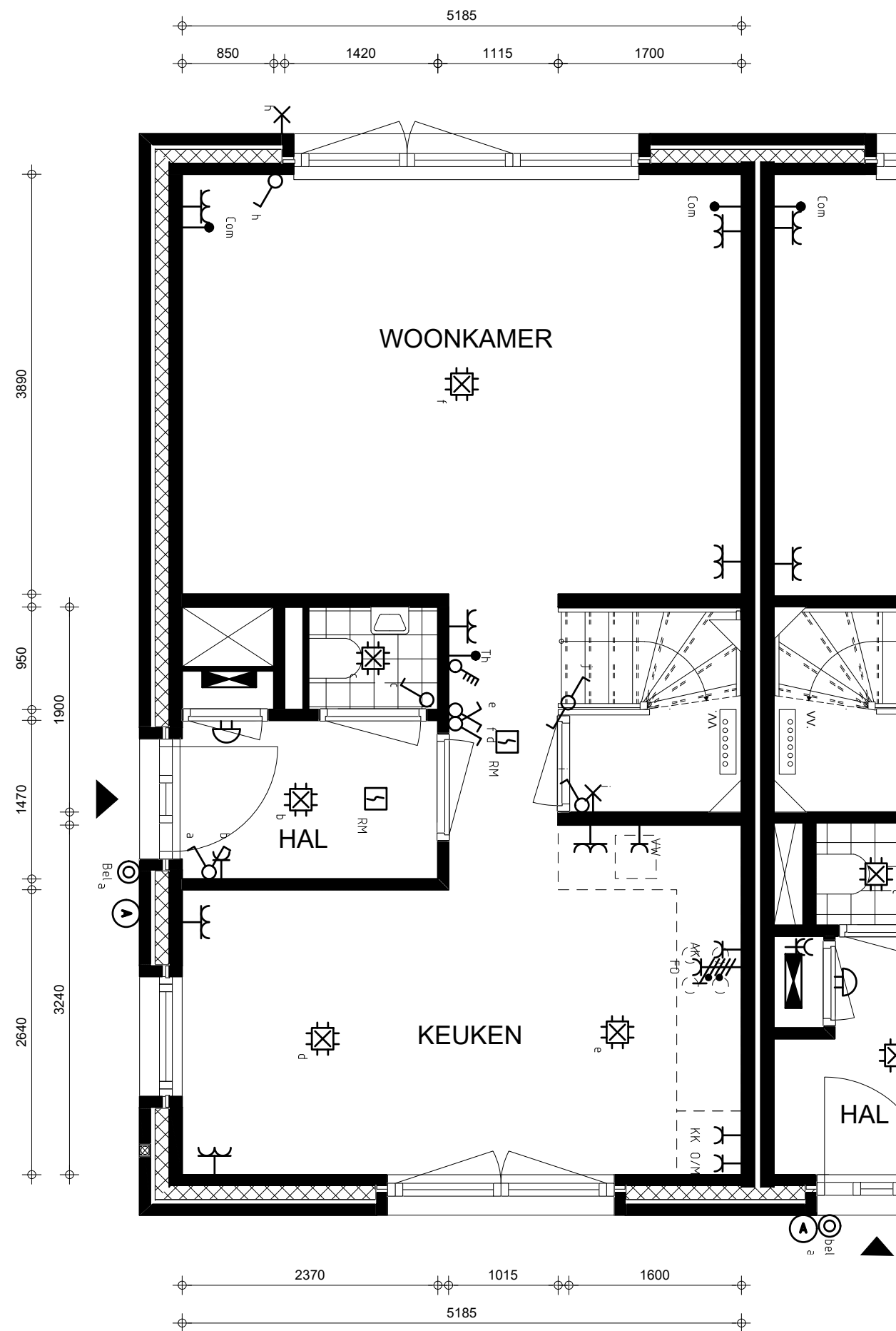
uitgebreide omschrijving:  
cf. 049\_DO\_004 Kleur en Materiaalstaat  
& 049\_do\_005 Materialenpalet

NOORD



PERCEEL

\*MAATVOERINGEN ZIJN INDICATIEF

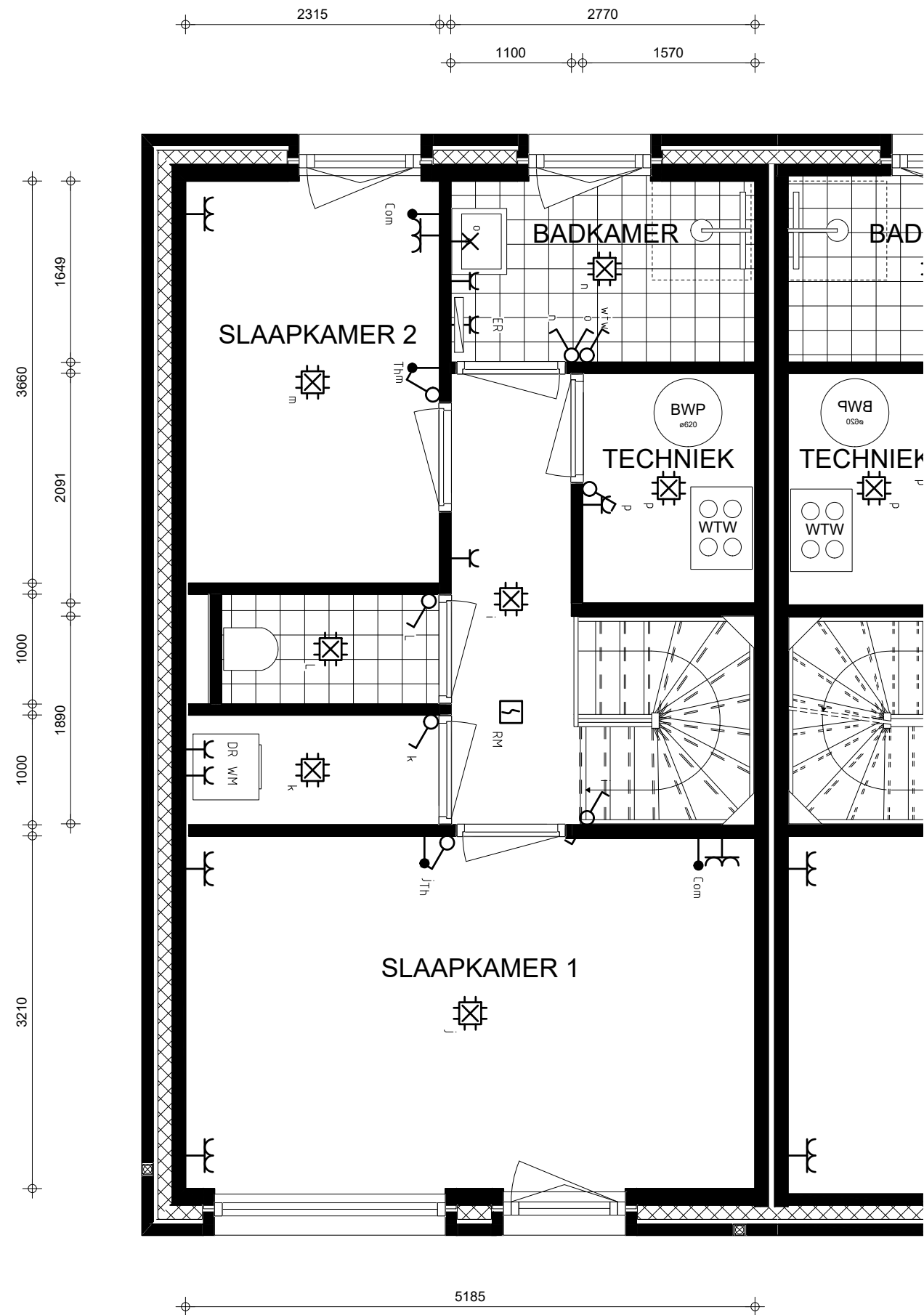


**bouwnummer 23**  
**BEGANE GROND**

## Renvooi

	Communicatie leiding (coax/utp)
	Wandlichtpunt (incl. armatuur)
	Bel
	Centraaldoos
	Contactdoos 1-voudig
	Contactdoos 2-voudig
	Contactdoos 2-voudig in 2 inbouwdozen
	Contactdoos, perilex
	Beldrukker
	Rookmelder 230V
	Schakelaar
	Schakelaar, meerdere standen wtw
	Serieschakelaar
	Ruimte thermostaat
	Verdeelinrichting
	Wandlichtpunt (excl. armatuur)
	Wisselschakelaar
<b>AK</b>	Recirculatie afzuigkap
<b>DR</b>	Wasdroger
<b>ER</b>	Elektrische radiator (in badkamer inbegrepen)
<b>FO</b>	Fornuis
<b>KK</b>	Koelkast
<b>O/M</b>	Oven-/magnetron combinatie
<b>VW</b>	Vaatwasser
<b>WM</b>	Wasmachine
<b>WTW</b>	Warmte-terugwin-unit
<b>BWP</b>	Boosterwarmtepomp
<b>VV</b>	Verdeler vloerverwarming

- Maatvoeringen zijn indicatief
- T.b.v. de ventilatie installatie worden in het plafond de benodigde afzuig- en inblaasventielen toegepast. Aantal en positie volgens nader op te stellen tekeningen en berekening.
  - Afzuigventielen in keuken, toilet, badkamer en techniekruimte/inpandige berging
  - Inblaasventielen in woonkamer/keuken en slaap-/werkkamers.
- De posities van de componenten in de techniekruimte zijn onder voorbehoud.

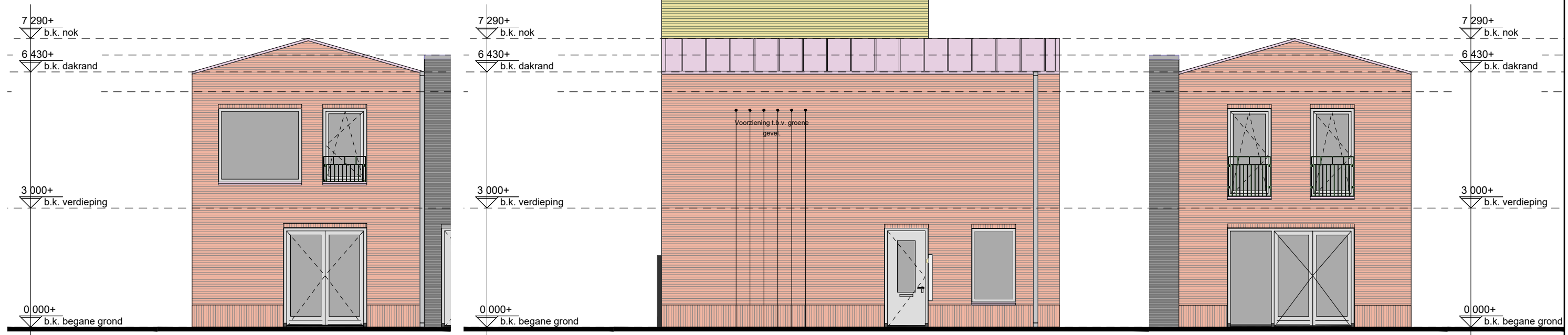


## Renvooi

	Communicatie leiding (coax/utp)
	Wandlichtpunt (incl. armatuur)
	Bel
	Centraaldoos
	Contactdoos 1-voudig
	Contactdoos 2-voudig
	Contactdoos 2-voudig in 2 inbouwdozen
	Contactdoos, perilex
	Beldrukker
	Rookmelder 230V
	Schakelaar
	Schakelaar, meerdere standen wtw
	Serieschakelaar
	Ruimte thermostaat
	Verdeelinrichting
	Wandlichtpunt (excl. armatuur)
	Wisselschakelaar
AK	Recirculatie afzuigkap
DR	Wasdroger
ER	Elektrische radiator (in badkamer inbegrepen)
FO	Fornuis
KK	Koelkast
O/M	Oven-/magnetron combinatie
VW	Vaatwasser
WM	Wasmachine
WTW	Warmte-terugwin-unit
BWP	Boosterwarmtepomp
VV	Verdeler vloerverwarming

- Maatvoeringen zijn indicatief
- T.b.v. de ventilatie installatie worden in het plafond de benodigde afzuig- en inblaasventielen toegepast. Aantal en positie volgens nader op te stellen tekeningen en berekening.
  - Afzuigventielen in keuken, toilet, badkamer en techniekruimte/inpandige berging
  - Inblaasventielen in woonkamer/keuken en slaap-/werkkamers.
- De posities van de componenten in de techniekruimte zijn onder voorbehoud.

bouwnummer 23  
1E VERDIEPING



bouwnummer 23  
ZUIDGEVEL

bouwnummer 23  
WESTGEVEL

bouwnummer 23

gevelmaterialisatie bouwnummer 23

metselwerk #1	rood genuanceerd
mw. verband	wildverband
metselwerk #2	rood genuanceerd
mw. verband	wildverband (staand)
voegkleur	grijs

dakrand	aluminium, kiezelgrijs
kozijnen	hout, kiezelgrijs
hekwerken	aluminium, kiezelgrijs
waterslagen	aluminium, kiezelgrijs

uitgebreide omschrijving:  
cf. 049\_DO\_004 Kleur en Materiaalstaat  
& 049\_DO\_005 Materialenpalet