



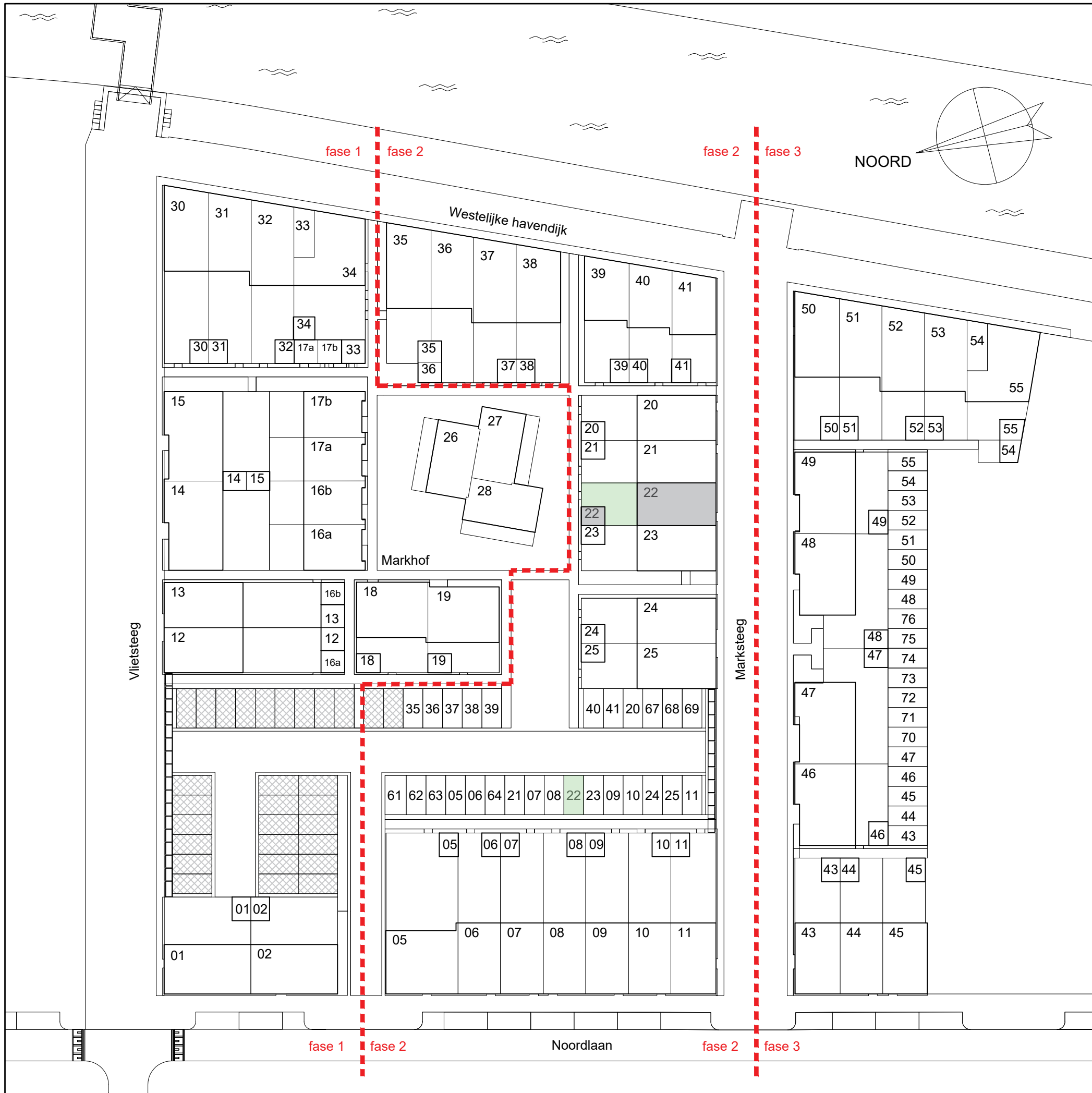
De Kok  
Bouwgroep

# **NIEUWBOUW 53 WONINGEN VLIETKWARTIER TE ROOSENDAAAL**

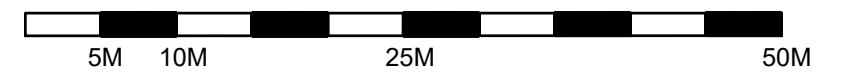
**VERKOOPTTEKENINGEN**

**BLOK J - BOUWNR. 22**

oktober 2024



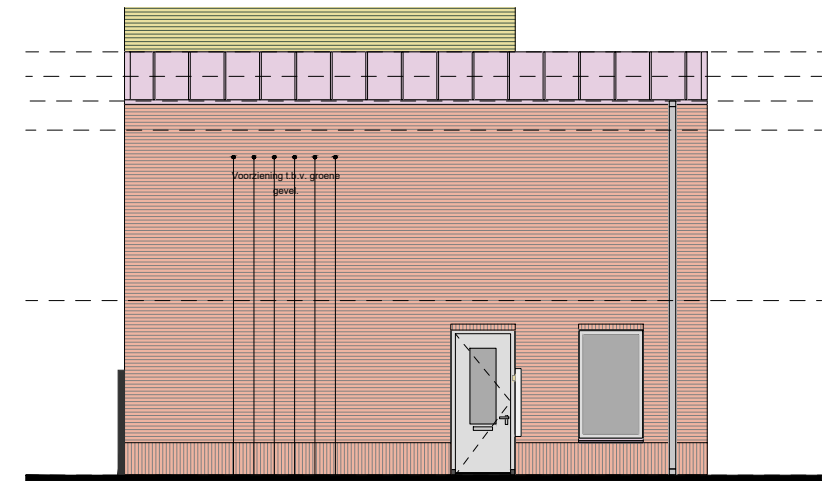
# SITUATIE



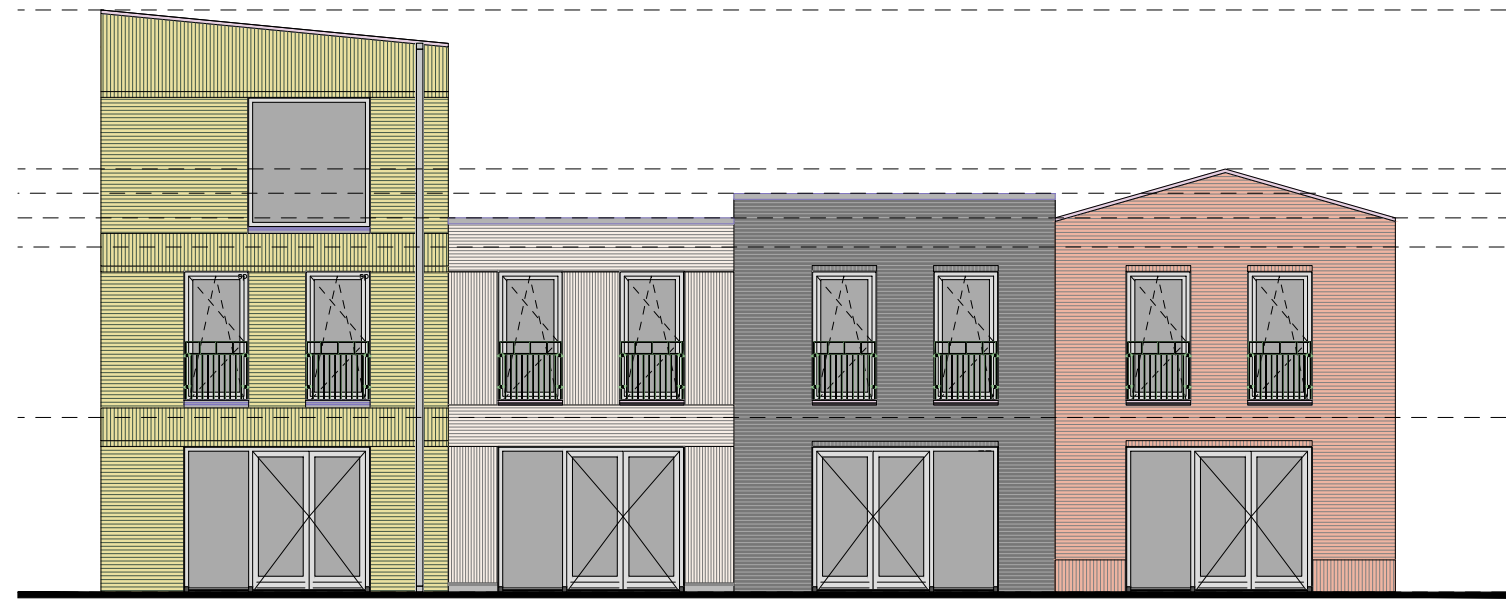
01 = BOUWNUMMER en PARKEERPLAATS



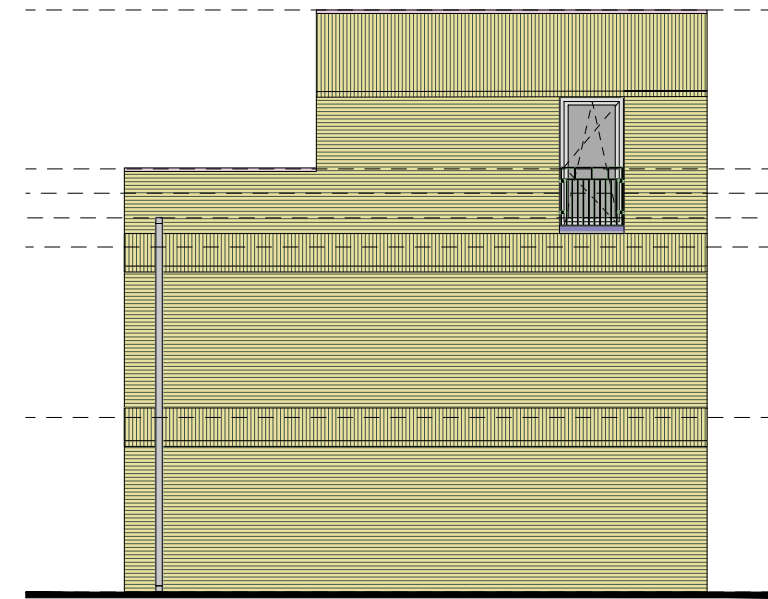
ZUIDGEVEL  
 bouwnummer 23      bouwnummer 22      bouwnummer 21      bouwnummer 20



WESTGEVEL  
 bouwnummer 23

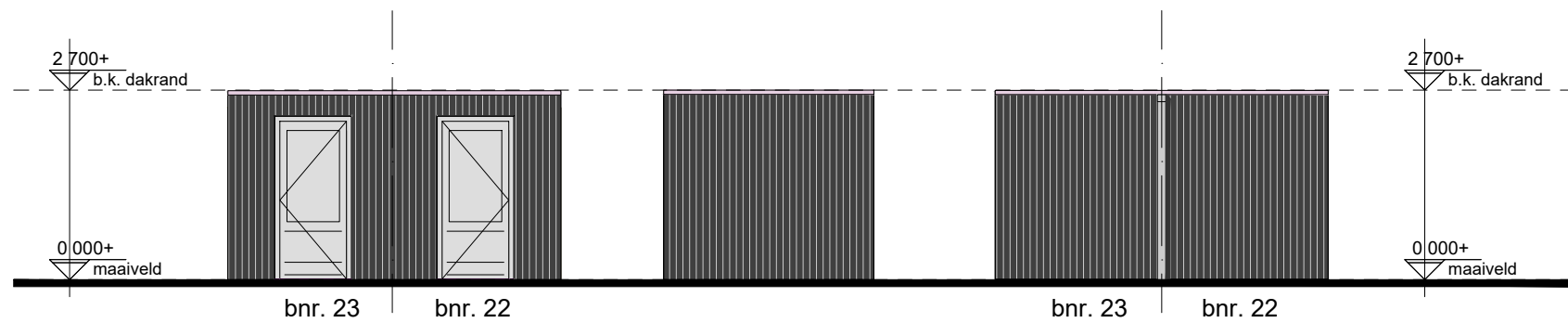
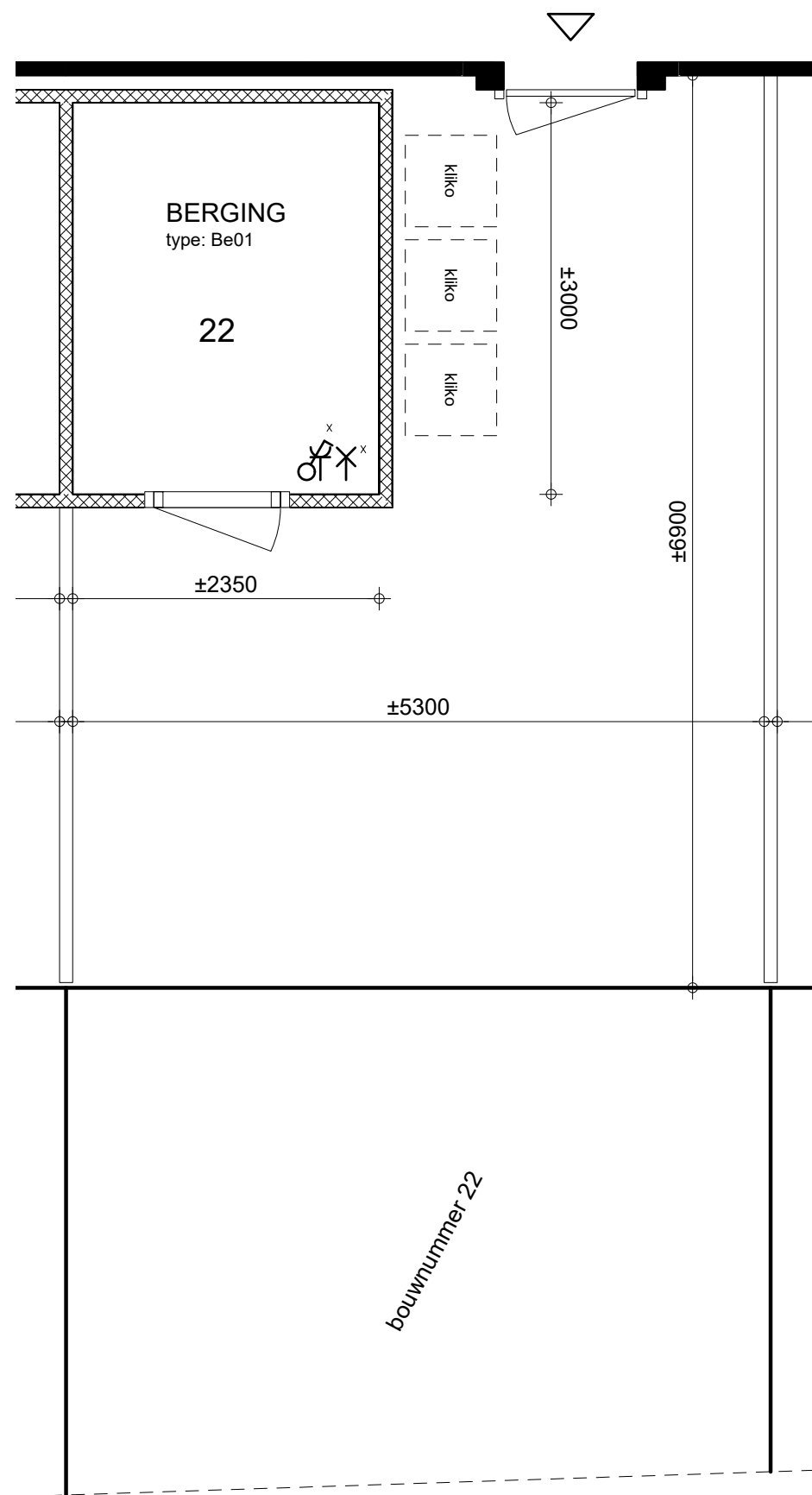


NOORDGEVEL  
 bouwnummer 20      bouwnummer 21      bouwnummer 22      bouwnummer 23



OOSTGEVEL  
 bouwnummer 20

**TOTAAL OVERZICHT**  
 (NIET OP SCHAAL)



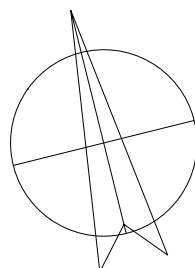
PRINCIPE AANZICHTEN  
voor werkelijke vorm zie situatietekening

gevelmaterialisatie berging

|                |  |
|----------------|--|
| gevelbekleding | vert. houten geveldelen,<br>zwart gebeitst |
| dakrand        | aluminium, ombergrijs                      |
| kozijnen       | hout, ombergrijs                           |
| hekwerken      | aluminium, ombergrijs                      |
| waterslagen    | aluminium, ombergrijs                      |

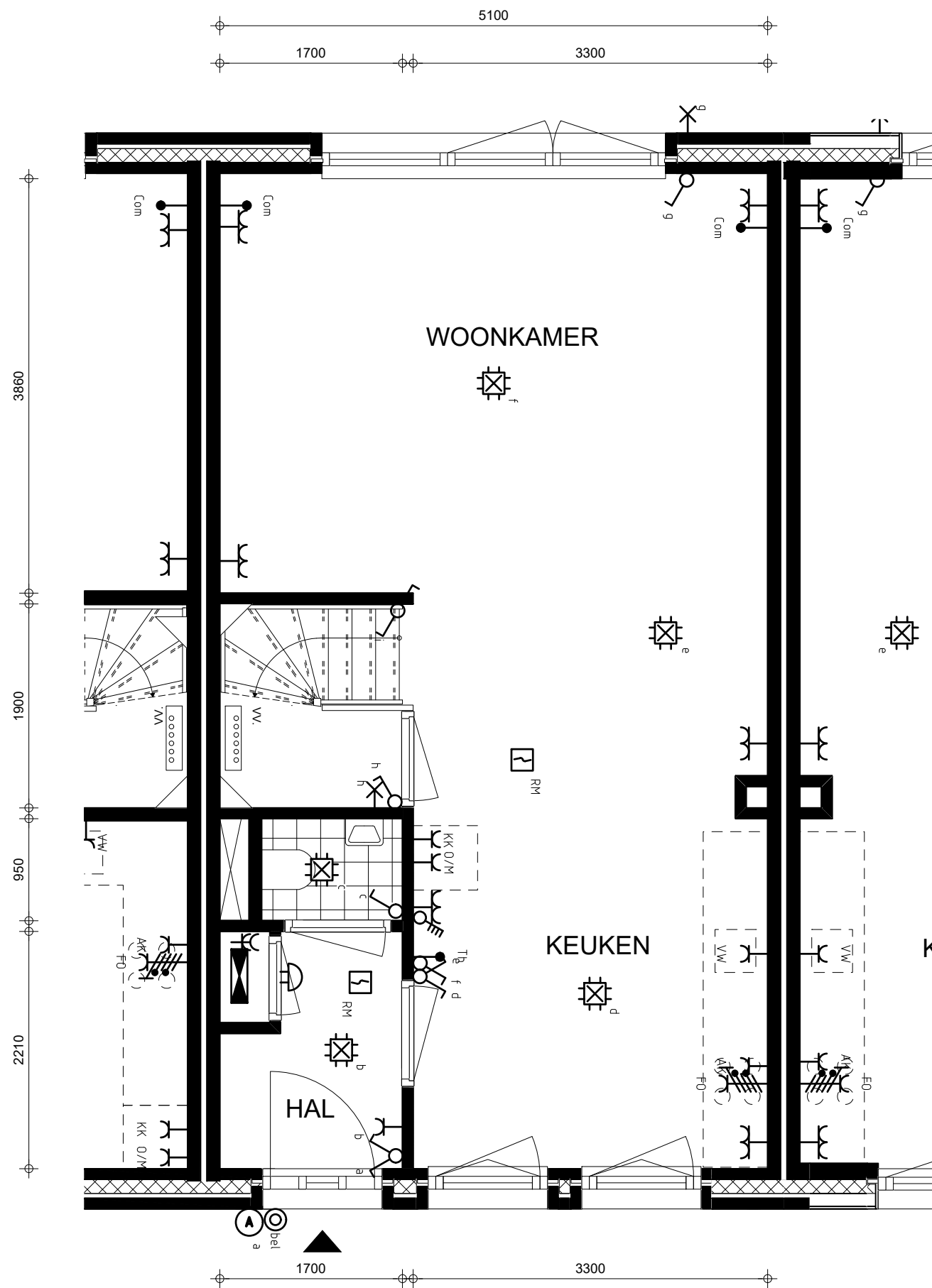
uitgebreide omschrijving:  
cf. 049\_DO\_004 Kleur en Materiaalstaat  
& 049\_do\_005 Materialenpalet

NOORD



PERCEEL

\*MAATVOERINGEN ZIJN INDICATIEF

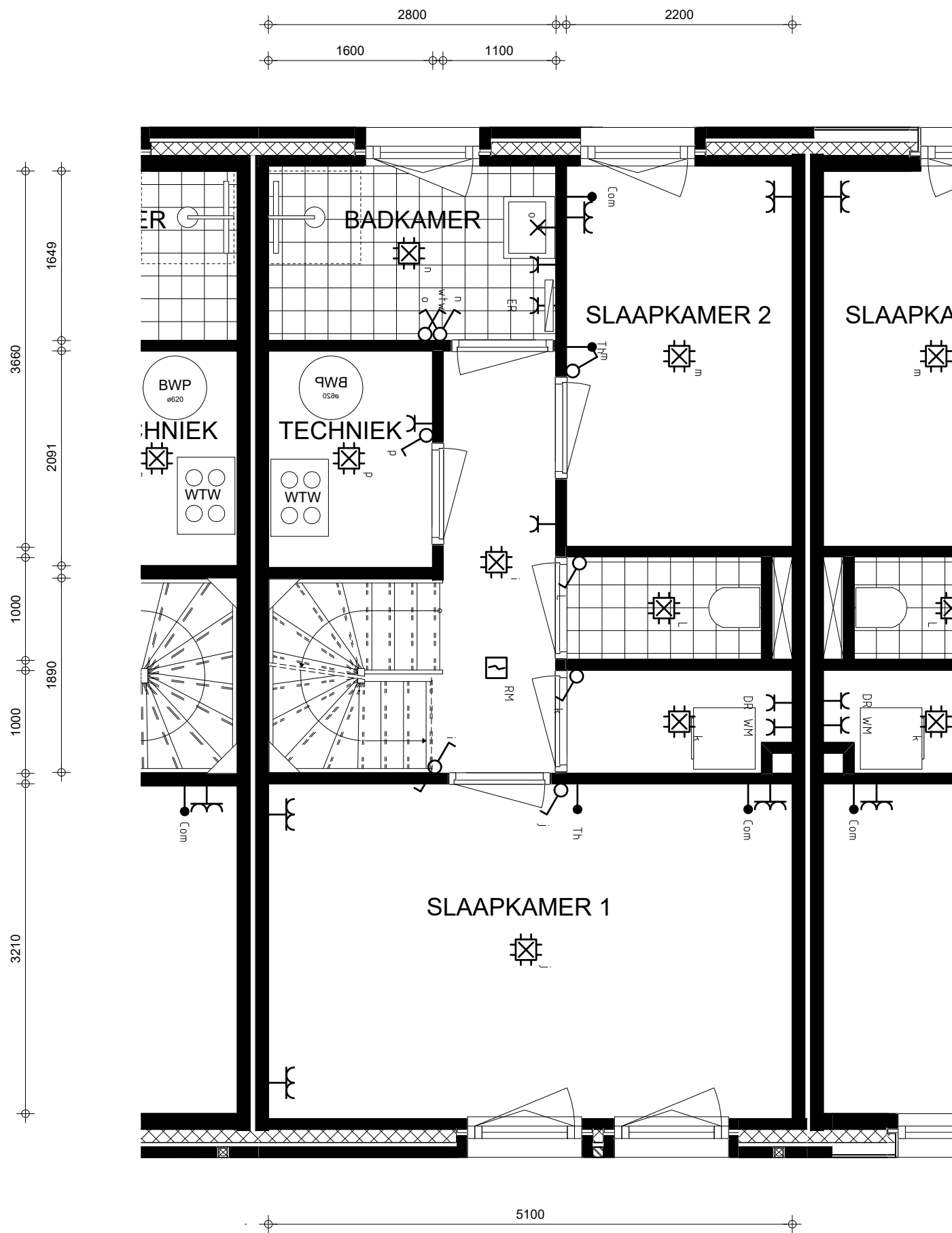


## Renvooi

|     |   |
|-----|---|
|     | Communicatie leiding (coax/utp)               |
|     | Wandlichtpunt (incl. armatuur)                |
|     | Bel   |
|     | Centraaldoos                                  |
|     | Contactdoos 1-voudig                          |
|     | Contactdoos 2-voudig                          |
|     | Contactdoos 2-voudig in 2 inbouwdozen         |
|     | Contactdoos, perilex                          |
|     | Beldrukker                                    |
|     | Rookmelder 230V                               |
|     | Schakelaar                                    |
|     | Schakelaar, meerdere standen wtw              |
|     | Serieschakelaar                               |
|     | Ruimte thermostaat                            |
|     | Verdeelinrichting                             |
|     | Wandlichtpunt (excl. armatuur)                |
|     | Wisselschakelaar                              |
| AK  | Recirculatie afzuigkap                        |
| DR  | Wasdroger                                     |
| ER  | Elektrische radiator (in badkamer inbegrepen) |
| FO  | Fornuis                                       |
| KK  | Koelkast                                      |
| O/M | Oven-/magnetron combinatie                    |
| VW  | Vaatwasser                                    |
| WM  | Wasmachine                                    |
| WTW | Warmte-terugwin-unit                          |
| BWP | Boosterwarmtepomp                             |
| VV  | Verdeler vloerverwarming                      |

- Maatvoeringen zijn indicatief
- T.b.v. de ventilatie installatie worden in het plafond de benodigde afzuig- en inblaasventielen toegepast. Aantal en positie volgens nader op te stellen tekeningen en berekening.
  - Afzuigventielen in keuken, toilet, badkamer en techniekruimte/inpandige berging
  - Inblaasventielen in woonkamer/keuken en slaap-/werkkamers.
- De posities van de componenten in de techniekruimte zijn onder voorbehoud.

bouwnummer 22  
BEGANE GROND

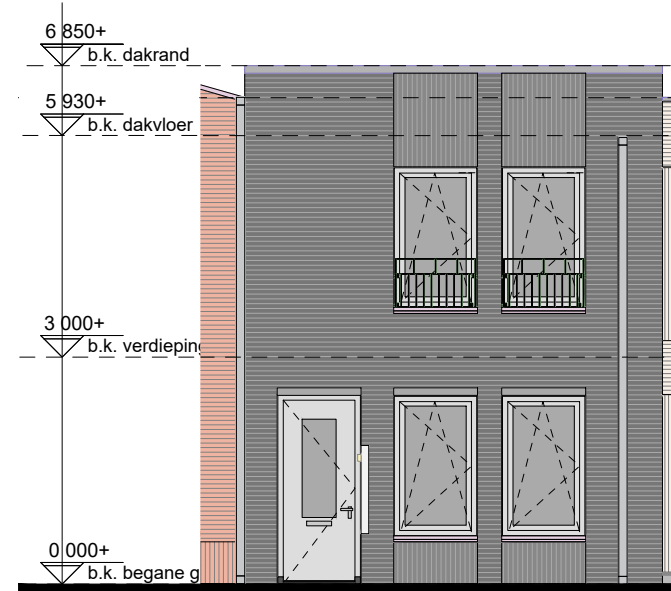


## Renvooi

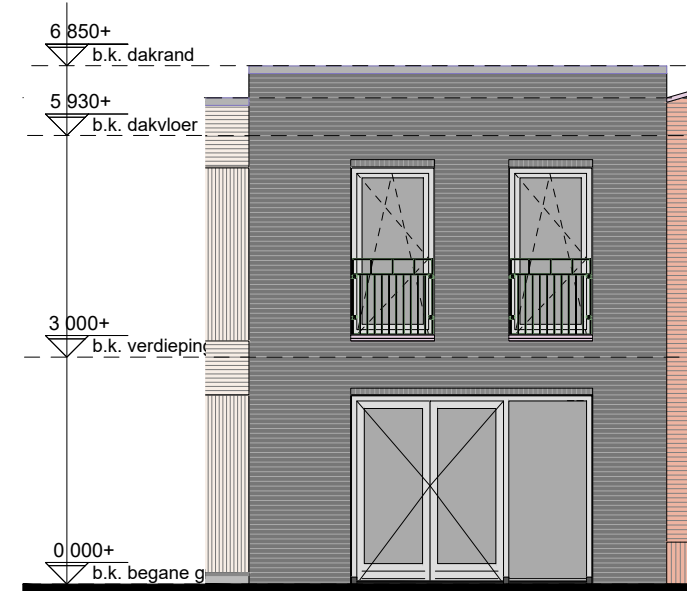
|     |   |
|-----|---|
|     | Communicatie leiding (coax/utp)               |
|     | Wandlichtpunt (incl. armatuur)                |
|     | Bel   |
|     | Centraaldoos                                  |
|     | Contactdoos 1-voudig                          |
|     | Contactdoos 2-voudig                          |
|     | Contactdoos 2-voudig in 2 inbouwdozen         |
|     | Contactdoos, perilex                          |
|     | Beldrukker                                    |
|     | Rookmelder 230V                               |
|     | Schakelaar                                    |
|     | Schakelaar, meerdere standen wtw              |
|     | Serieschakelaar                               |
|     | Ruimte thermostaat                            |
|     | Verdeelinrichting                             |
|     | Wandlichtpunt (excl. armatuur)                |
|     | Wisselschakelaar                              |
| AK  | Recirculatie afzuigkap                        |
| DR  | Wasdroger                                     |
| ER  | Elektrische radiator (in badkamer inbegrepen) |
| FO  | Fornuis                                       |
| KK  | Koelkast                                      |
| O/M | Oven-/magnetron combinatie                    |
| VW  | Vaatwasser                                    |
| WM  | Wasmachine                                    |
| WTW | Warmte-terugwin-unit                          |
| BWP | Boosterwarmtepomp                             |
| VV  | Verdeler vloerverwarming                      |

bouwnummer 22  
1E VERDIEPING

- Maatvoeringen zijn indicatief
- T.b.v. de ventilatie installatie worden in het plafond de benodigde afzuig- en inblaasventielen toegepast. Aantal en positie volgens nader op te stellen tekeningen en berekening.
  - Afzuigventielen in keuken, toilet, badkamer en techniekruimte/inpandige berging
  - Inblaasventielen in woonkamer/keuken en slaap-/werkkamers.
- De posities van de componenten in de techniekruimte zijn onder voorbehoud.



bouwnummer 22



bouwnummer 22

### gevelmaterialisatie bouwnummer 22

|               |                       |
|---------------|-----------------------|
| metselwerk #1 | antraciet genuanceerd |
| mw. verband   | wildverband           |
| metselwerk #2 | antraciet genuanceerd |
| mw. verband   | wildverband (staand)  |
| voegkleur     | antraciet             |

|             |                       |
|-------------|-----------------------|
| dakrand     | aluminium, ombergrijs |
| kozijnen    | hout, ombergrijs      |
| hekwerken   | aluminium, ombergrijs |
| waterslagen | aluminium, ombergrijs |

uitgebreide omschrijving:

cf. 049\_DO\_004 Kleur en Materiaalstaat  
& 049\_DO\_005 Materialenpalet