



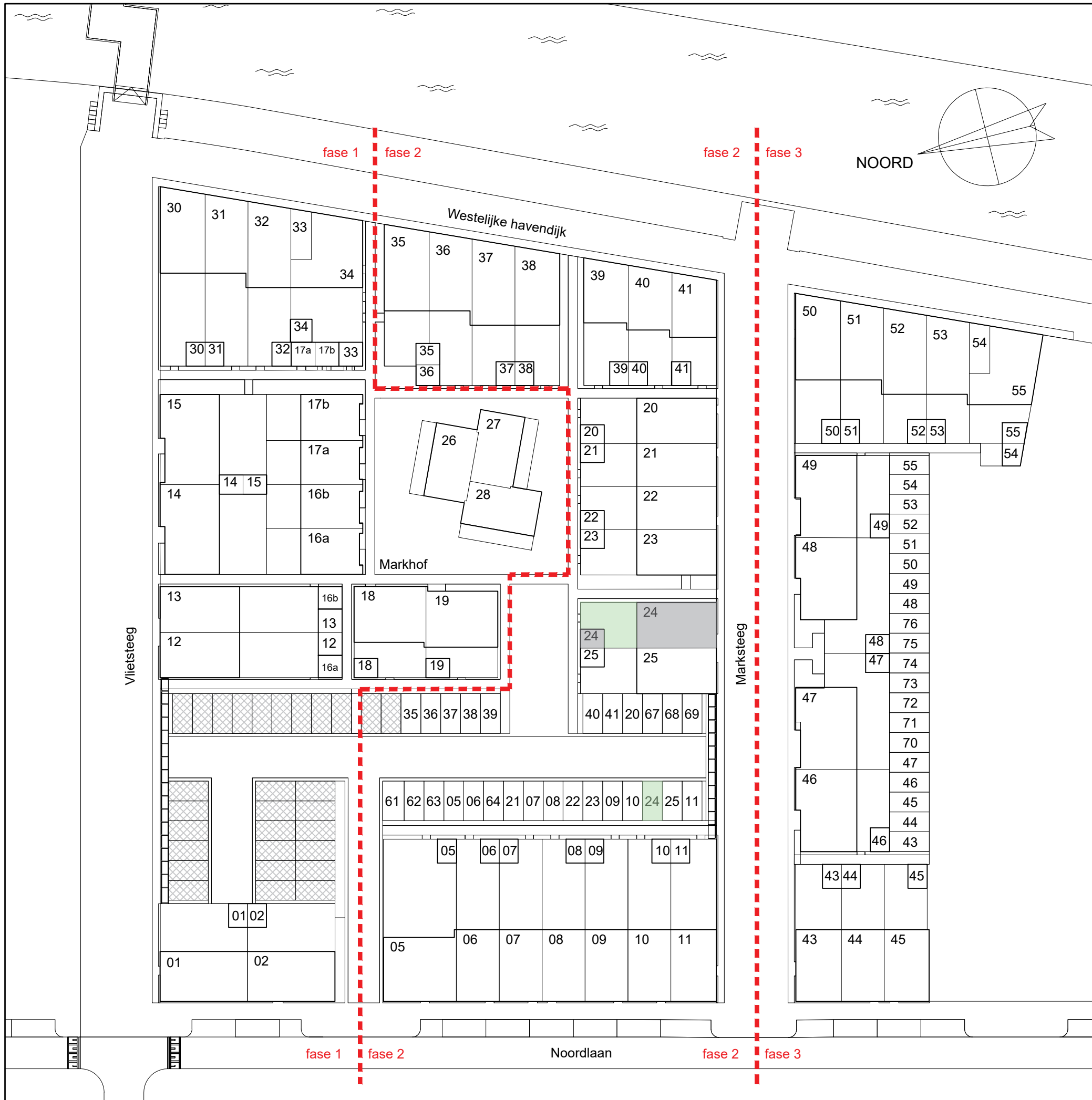
De Kok
Bouwgroep

NIEUWBOUW 53 WONINGEN VLIETKWARTIER TE ROOSENDAAAL

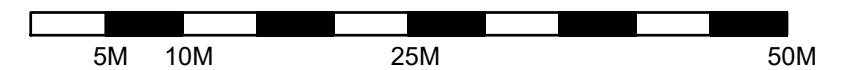
VERKOOPTTEKENINGEN

BLOK E - BOUWNR. 24

oktober 2024



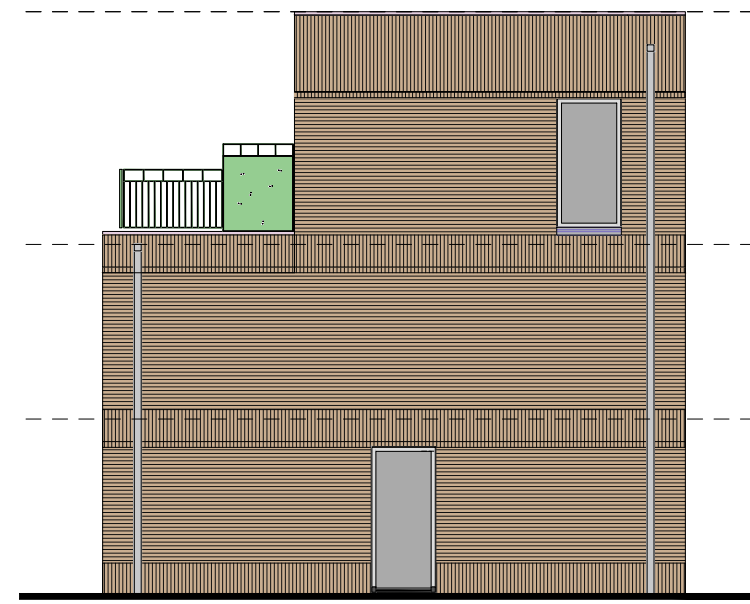
SITUATIE



01 = BOUWNUMMER en PARKEERPLAATS



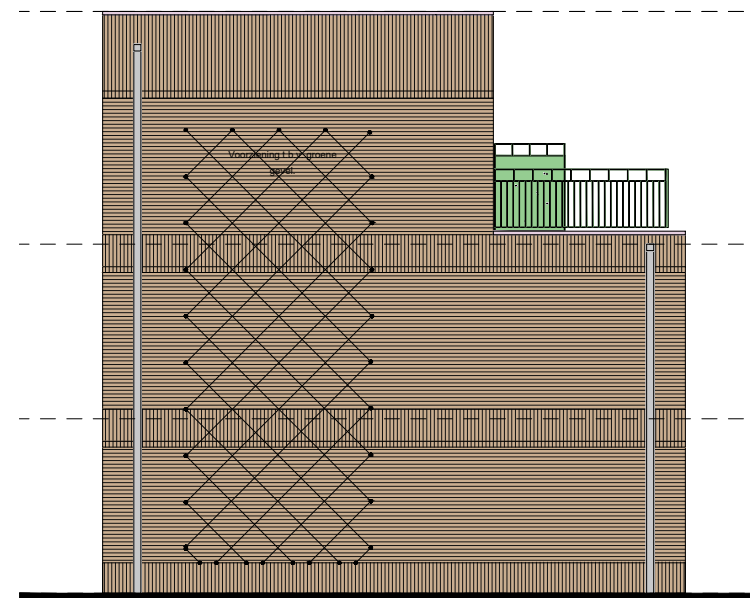
ZUIDGEVEL
bouwnummer 25 bouwnummer 24



OOSTGEVEL
bouwnummer 24

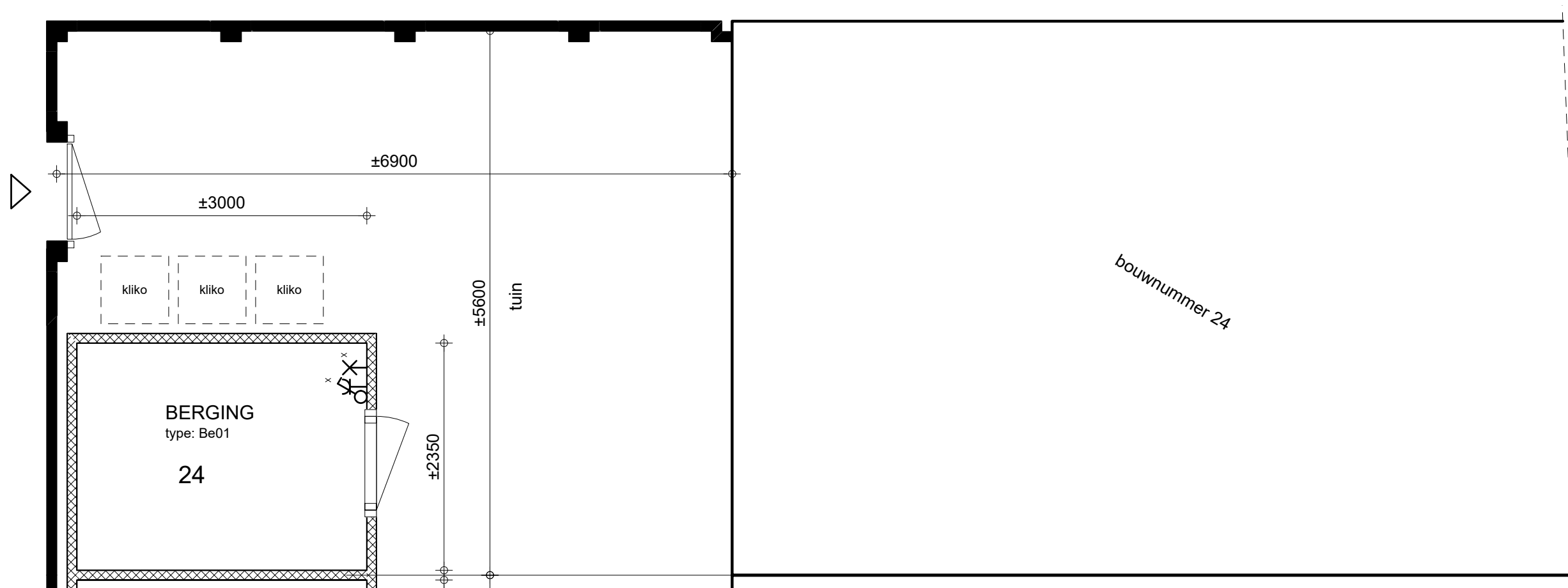
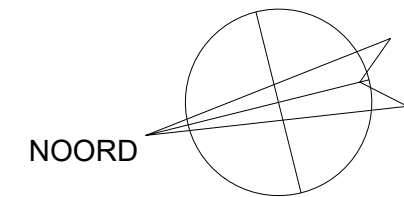


NOORDGEVEL
bouwnummer 24 bouwnummer 25



WESTGEVEL
bouwnummer 25

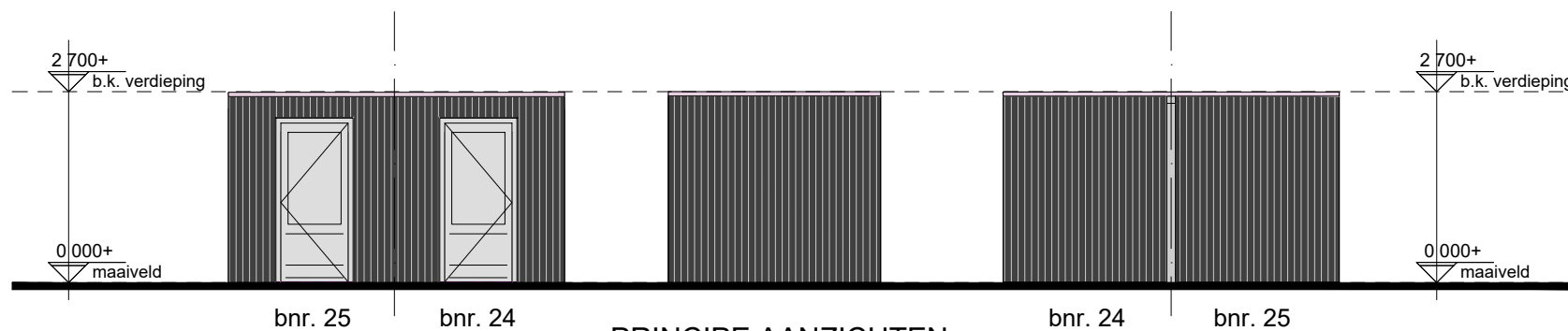
TOTAAL OVERZICHT
(NIET OP SCHAAL)



gevelmaterialisatie berging

gevelbekleding	vert. houten geveldelen, zwart gebeitst
dakrand	aluminium, ombergrijs
kozijnen	hout, ombergrijs
hekwerken	aluminium, ombergrijs
waterslagen	aluminium, ombergrijs

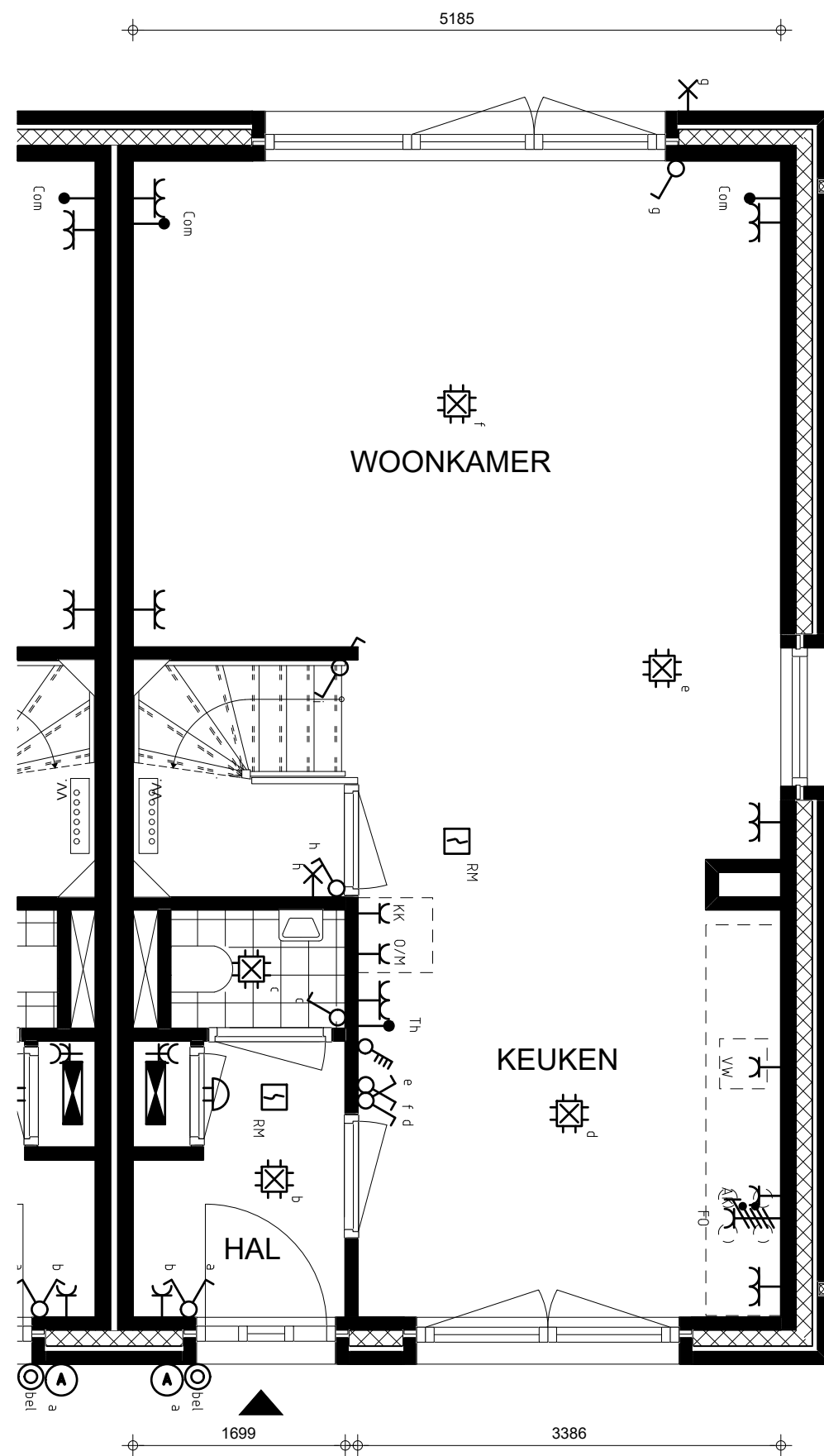
uitgebreide omschrijving:
cf. 049_DO_004 Kleur en Materiaalstaat
& 049_do_005 Materialenpalet



PRINCIPE AANZICHTEN
voor werkelijke vorm zie situatietekening

PERCEEL

*MAATVOERINGEN ZIJN INDICATIEF



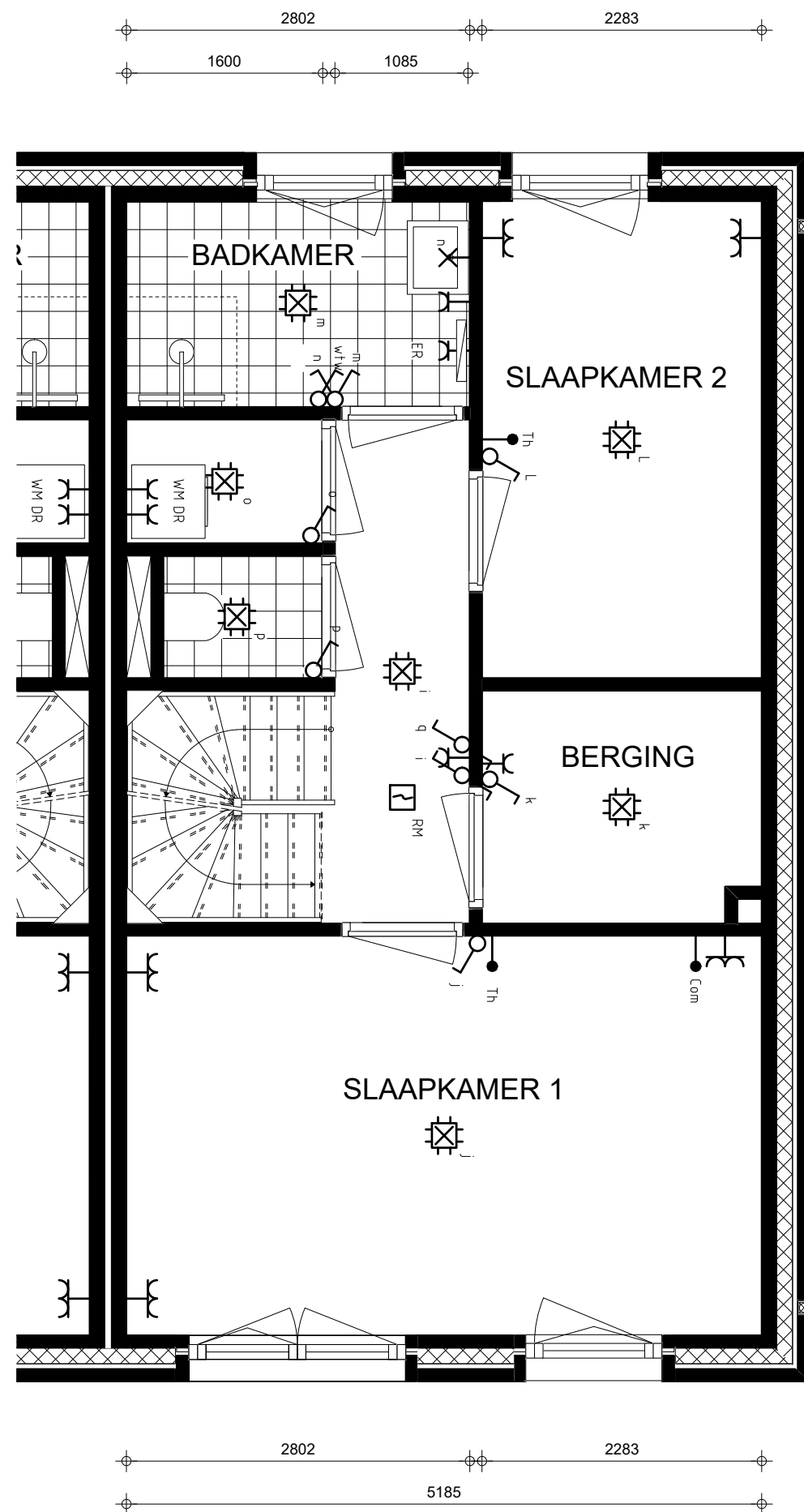
bouwnummer 24

BEGANE GROND

Renvooi

	Communicatie leiding (coax/utp)
	Wandlichtpunt (incl. armatuur)
	Bel
	Centraaldoos
	Contactdoos 1-voudig
	Contactdoos 2-voudig
	Contactdoos 2-voudig in 2 inbouwdozen
	Contactdoos, perilex
	Beldrukker
	Rookmelder 230V
	Schakelaar
	Schakelaar, meerdere standen wtw
	Serieschakelaar
	Ruimte thermostaat
	Verdeelinrichting
	Wandlichtpunt (excl. armatuur)
	Wisselschakelaar
AK	Recirculatie afzuigkap
DR	Wasdroger
ER	Elektrische radiator (in badkamer inbegrepen)
FO	Fornuis
KK	Koelkast
O/M	Oven-/magnetron combinatie
VW	Vaatwasser
WM	Wasmachine
WTW	Warmte-terugwin-unit
BWP	Boosterwarmtepomp
VV	Verdeler vloerverwarming

- Maatvoeringen zijn indicatief
- T.b.v. de ventilatie installatie worden in het plafond de benodigde afzuig- en inblaasventielen toegepast. Aantal en positie volgens nader op te stellen tekeningen en berekening.
 - Afzuigventielen in keuken, toilet, badkamer en techniekruimte/inpandige berging
 - Inblaasventielen in woonkamer/keuken en slaap-/werkkamers.
- De posities van de componenten in de techniekruimte zijn onder voorbehoud.



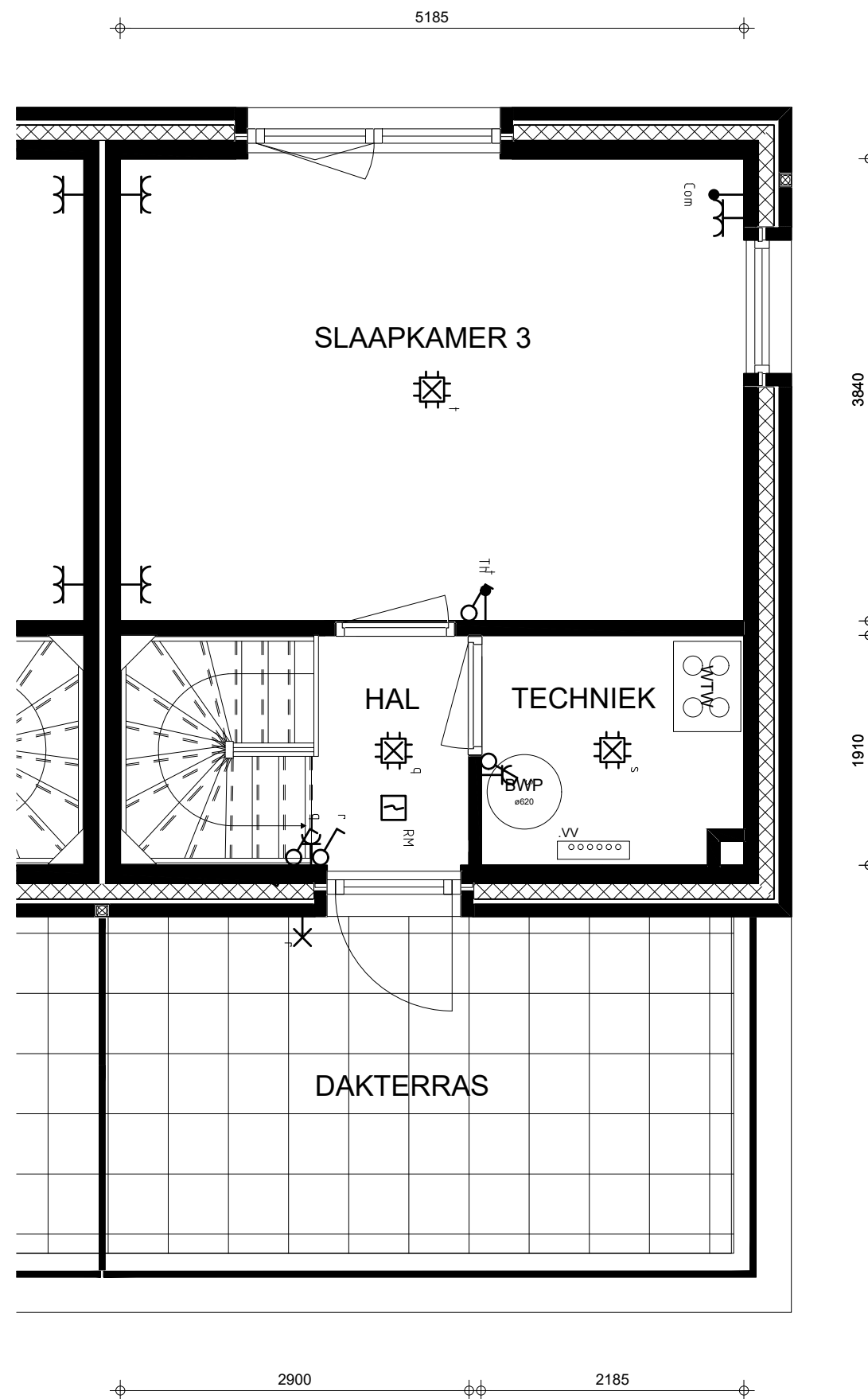
Renvooi

	Communicatie leiding (coax/utp)
	Wandlichtpunt (incl. armatuur)
	Bel
	Centraaldoos
	Contactdoos 1-voudig
	Contactdoos 2-voudig
	Contactdoos 2-voudig in 2 inbouwdozen
	Contactdoos, perilex
	Beldrukker
	Rookmelder 230V
	Schakelaar
	Schakelaar, meerdere standen wtw
	Serieschakelaar
	Ruimte thermostaat
	Verdeelinrichting
	Wandlichtpunt (excl. armatuur)
	Wisselschakelaar
	AK Recirculatie afzuigkap
	DR Wasdroger
	ER Elektrische radiator (in badkamer inbegrepen)
	FO Fornois
	KK Koelkast
	O/M Oven-/magnetron combinatie
	VW Vaatwasser
	WM Wasmachine
	WTW Warmte-terugwin-unit
	BWP Boosterwarmtepomp
	VV Verdeler vloerverwarming

- Maatvoeringen zijn indicatief
- T.b.v. de ventilatie installatie worden in het plafond de benodigde afzuig- en inblaasventielen toegepast. Aantal en positie volgens nader op te stellen tekeningen en berekening.
 - Afzuigventielen in keuken, toilet, badkamer en techniekruimte/inpandige berging
 - Inblaasventielen in woonkamer/keuken en slaap-/werkkamers.
- De posities van de componenten in de techniekruimte zijn onder voorbehoud.

bouwnummer 24

1E VERDIEPING



Renvooi

	Communicatie leiding (coax/utp)
	Wandlichtpunt (incl. armatuur)
	Bel
	Centraaldoos
	Contactdoos 1-voudig
	Contactdoos 2-voudig
	Contactdoos 2-voudig in 2 inbouwdozen
	Contactdoos, perilex
	Beldrukker
	Rookmelder 230V
	Schakelaar
	Schakelaar, meerdere standen wtw
	Serieschakelaar
	Ruimte thermostaat
	Verdeelinrichting
	Wandlichtpunt (excl. armatuur)
	Wisselschakelaar
AK	Recirculatie afzuigkap
DR	Wasdroger
ER	Elektrische radiator (in badkamer inbegrepen)
FO	Fornuis
KK	Koelkast
O/M	Oven-/magnetron combinatie
VW	Vaatwasser
WM	Wasmachine
WTW	Warmte-terugwin-unit
BWP	Boosterwarmtepomp
VV	Verdeler vloerverwarming

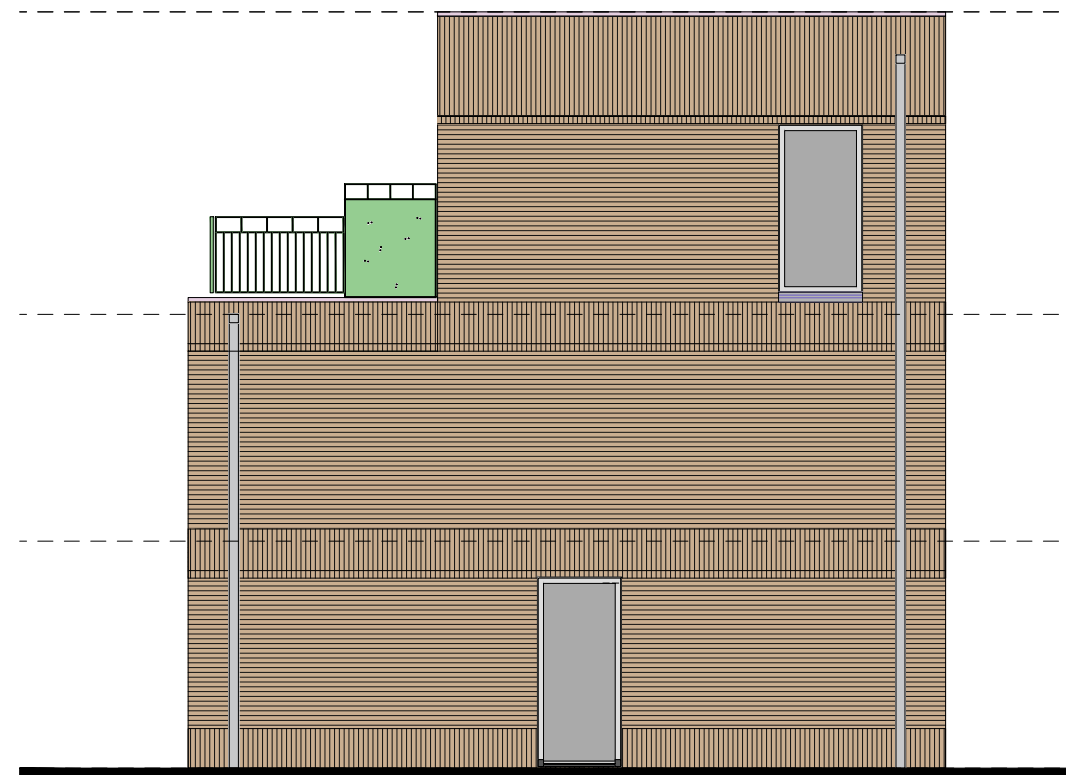
2900 2185

bouwnummer 24
2E VERDIEPING

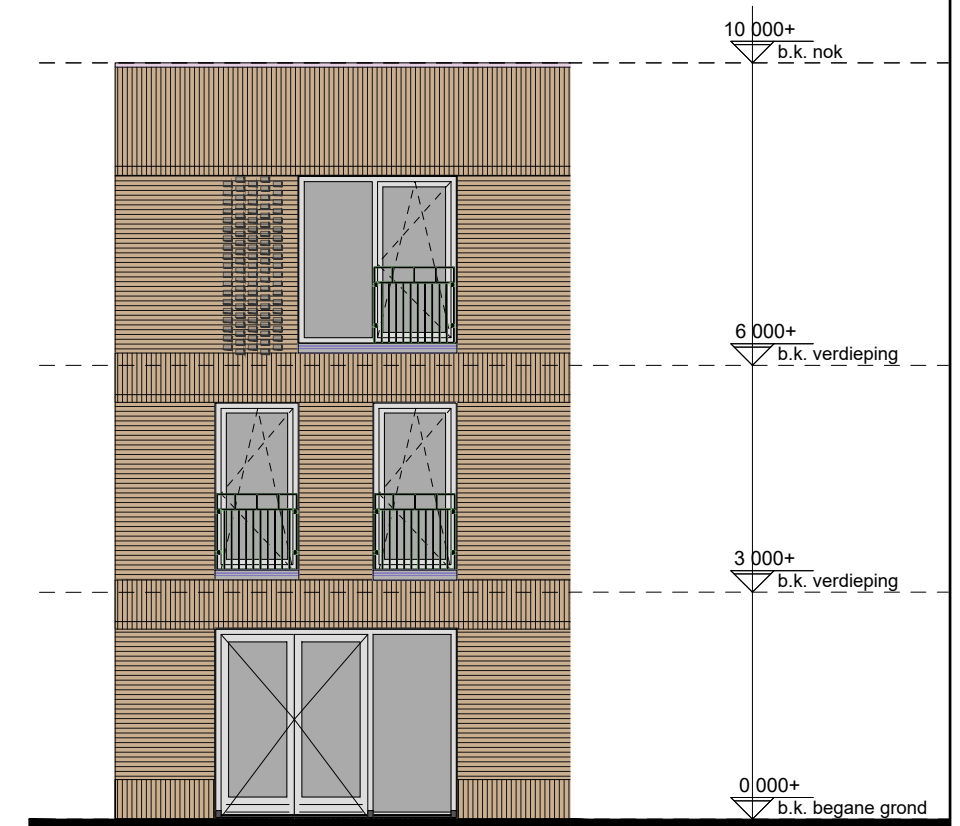
- Maatvoeringen zijn indicatief
- T.b.v. de ventilatie installatie worden in het plafond de benodigde afzuig- en inblaasventielen toegepast. Aantal en positie volgens nader op te stellen tekeningen en berekening.
 - Afzuigventielen in keuken, toilet, badkamer en techniekruimte/inpandige berging
 - Inblaasventielen in woonkamer/keuken en slaap-/werkkamers.
- De posities van de componenten in de techniekruimte zijn onder voorbehoud.



bouwnummer 24
ZUIDGEVEL



bouwnummer 24
OOSTGEVEL



bouwnummer 24
NOORDGEVEL

gevelmaterialisatie bouwnummer 24

metselwerk #1	bruin genuanceerd
mw. verband	wildverband
metselwerk #2	bruin genuanceerd
mw. verband	wildverband (staand)
metselwerk #3	bruin genuanceerd
mw. verband	vlaams verband (uitst. koppen)
voegkleur	antraciet
plint	bruin genuanceerd

dakrand	aluminium, ombergrijs
kozijnen	hout, ombergrijs
hekwerken	aluminium, ombergrijs
waterslagen	beton, grijs

uitgebreide omschrijving:
cf. 049_DO_004 Kleur en Materiaalstaat
& 049_DO_005 Materialenpalet