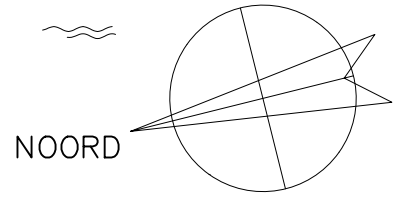
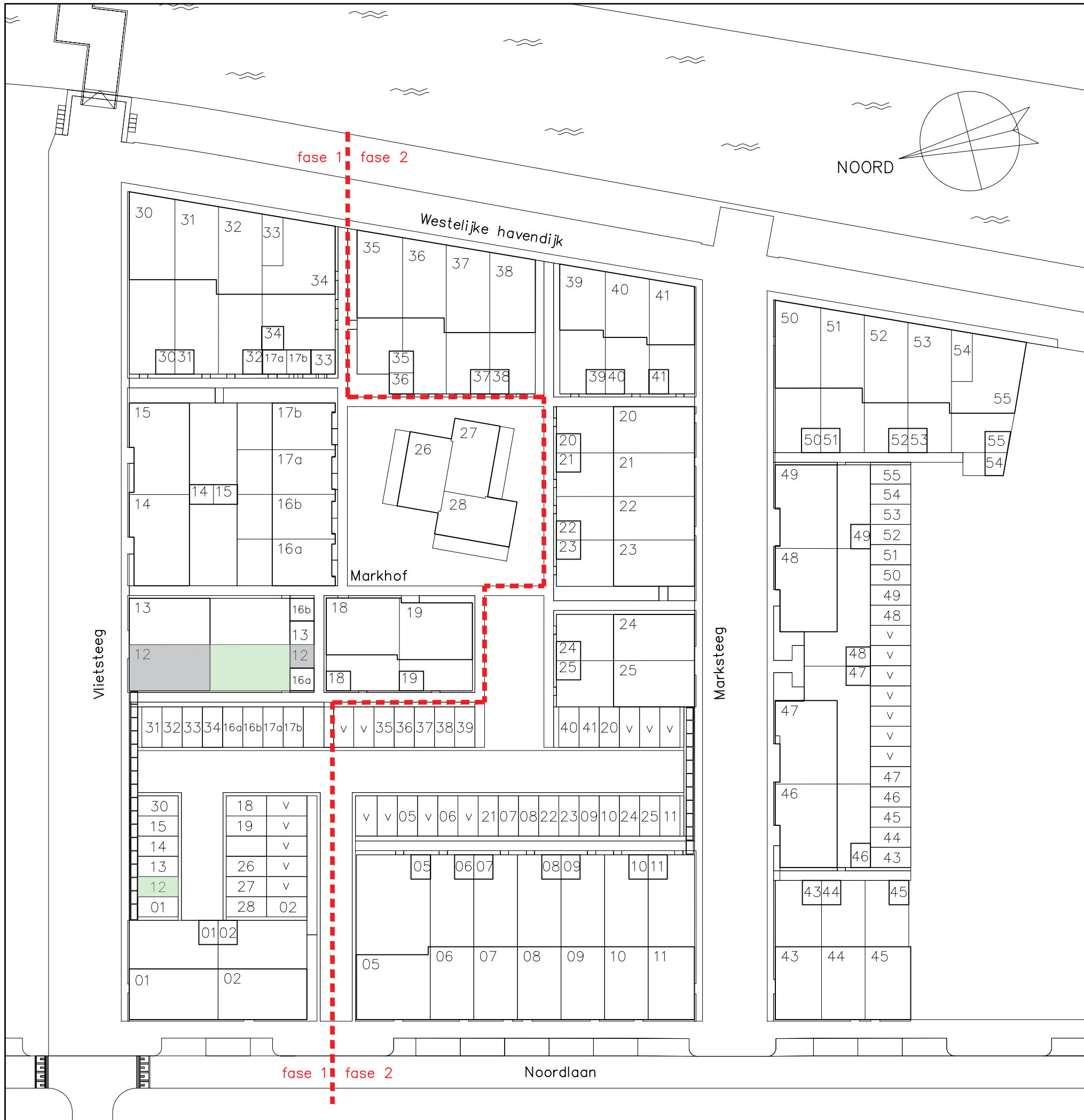




# **NIEUWBOUW 53 WONINGEN VLIETKWARTIER TE ROOSENDAAAL**

**VERKOOPTTEKENINGEN**

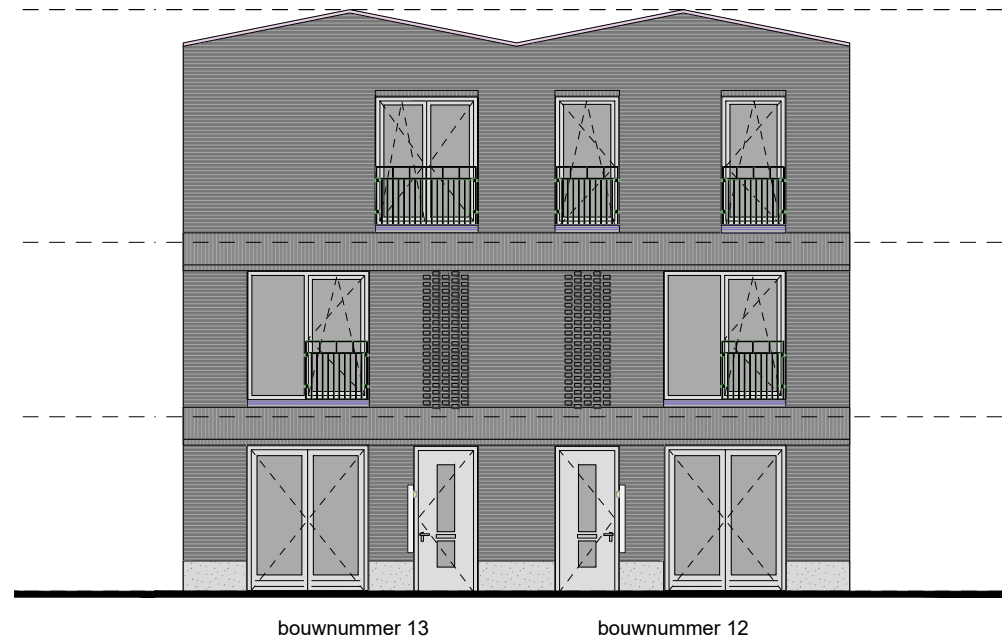
**BLOK C - BOUWNR. 12**



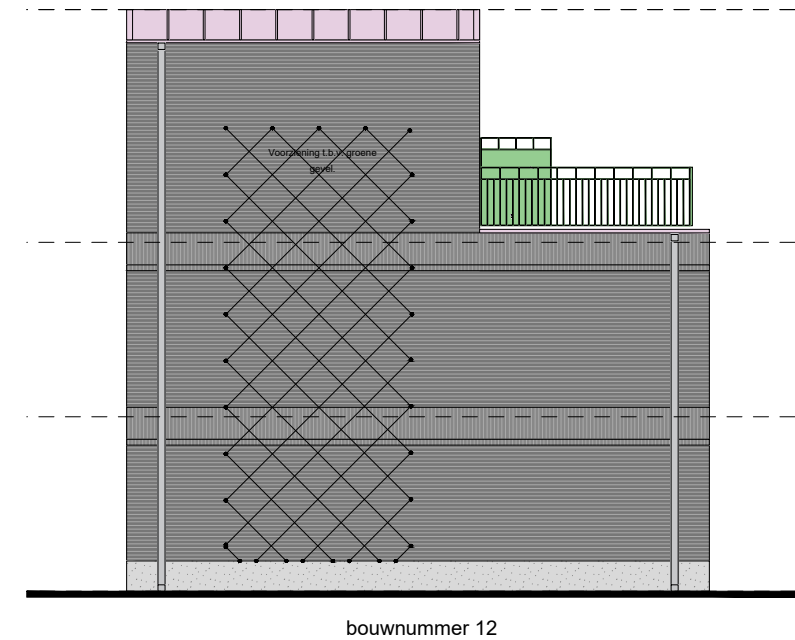
# SITUATIE



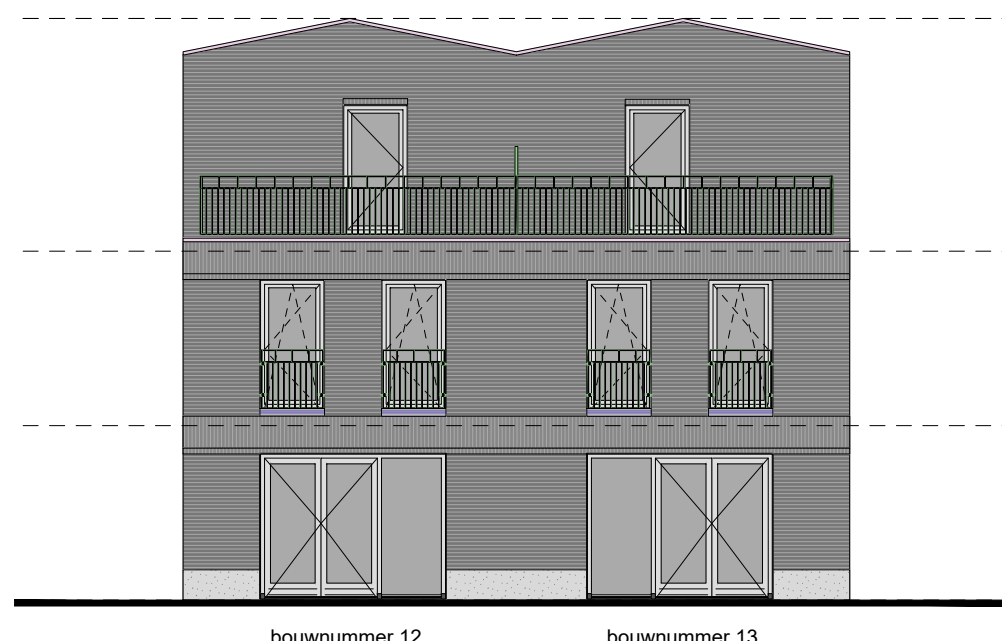
- 01 = BOUWNUMMER
- v = PARKEERPLAATS (VRIJE VERKOOP)



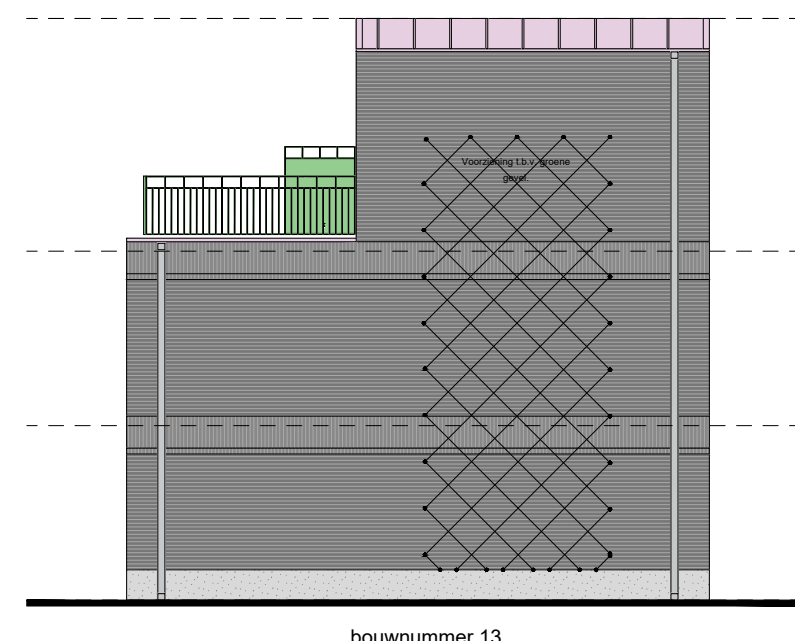
NOORDGEVEL



WESTGEVEL

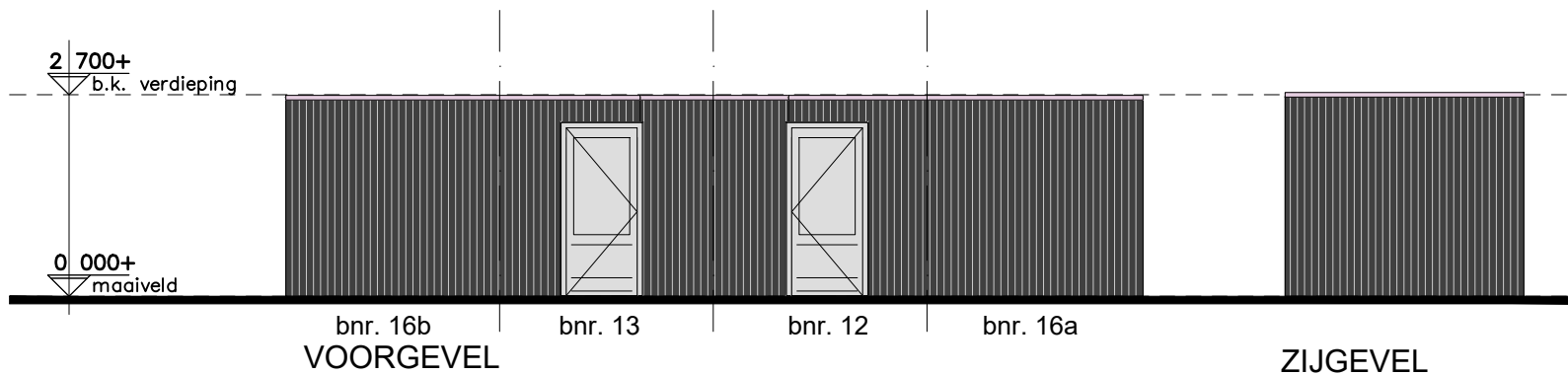
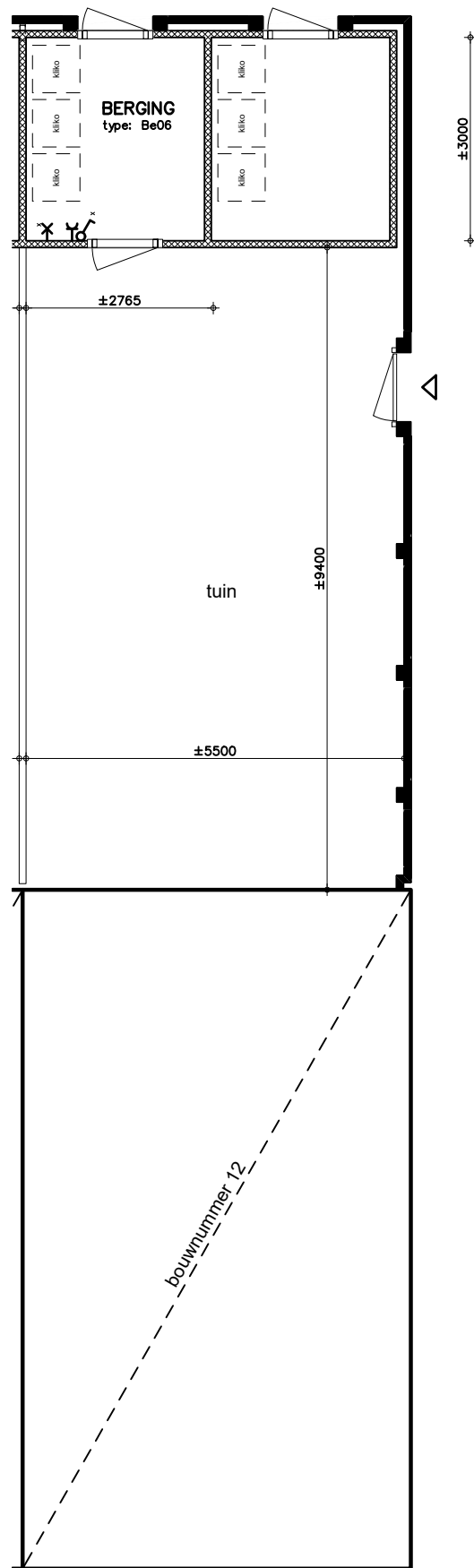


ZUIDGEVEL



WESTGEVEL

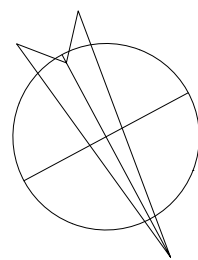
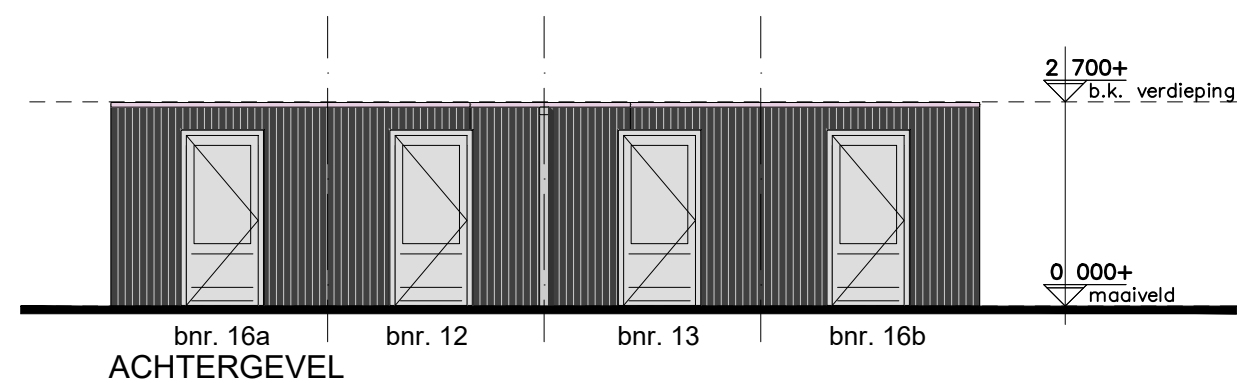
**TOTAAL OVERZICHT**  
(NIET OP SCHAAL)



**gevelmaterialisatie berging**

- |                |                         |
|----------------|-------------------------|
| gevelbekleding | vert. houten geveldelen |
| dakrand        | zwart gebeitst          |
| kozijnen       | aluminium, ombergrijs   |
| hekwerken      | hout, ombergrijs        |
| waterslagen    | aluminium, ombergrijs   |

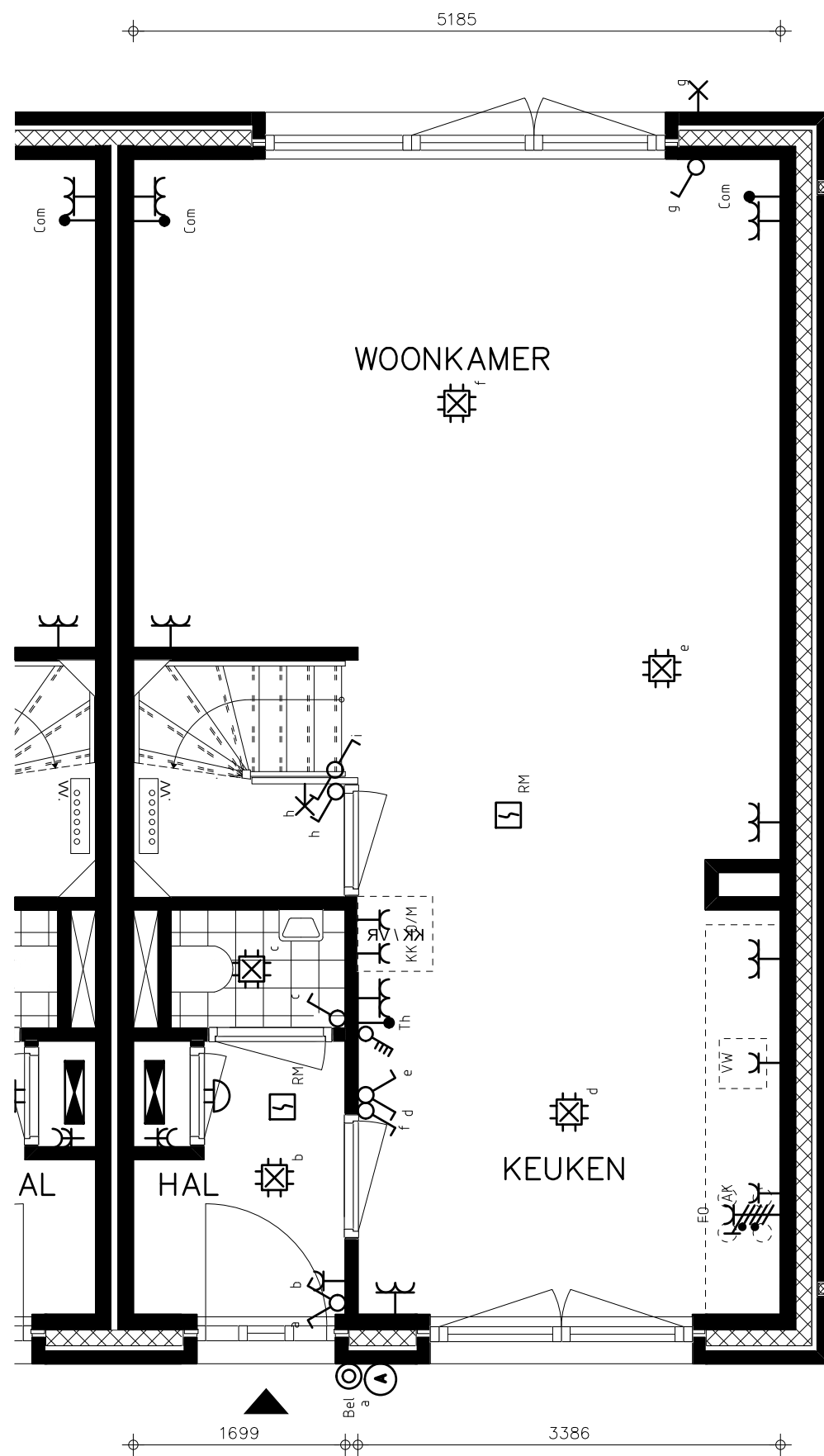
uitgebreide omschrijving:  
cf. 049\_DO\_004 Kleur en Materiaalstaat  
& 049\_do\_005 Materialenpalet



NOORD

**PERCEEL**

\*MAATVOERINGEN ZIJN INDICATIEF

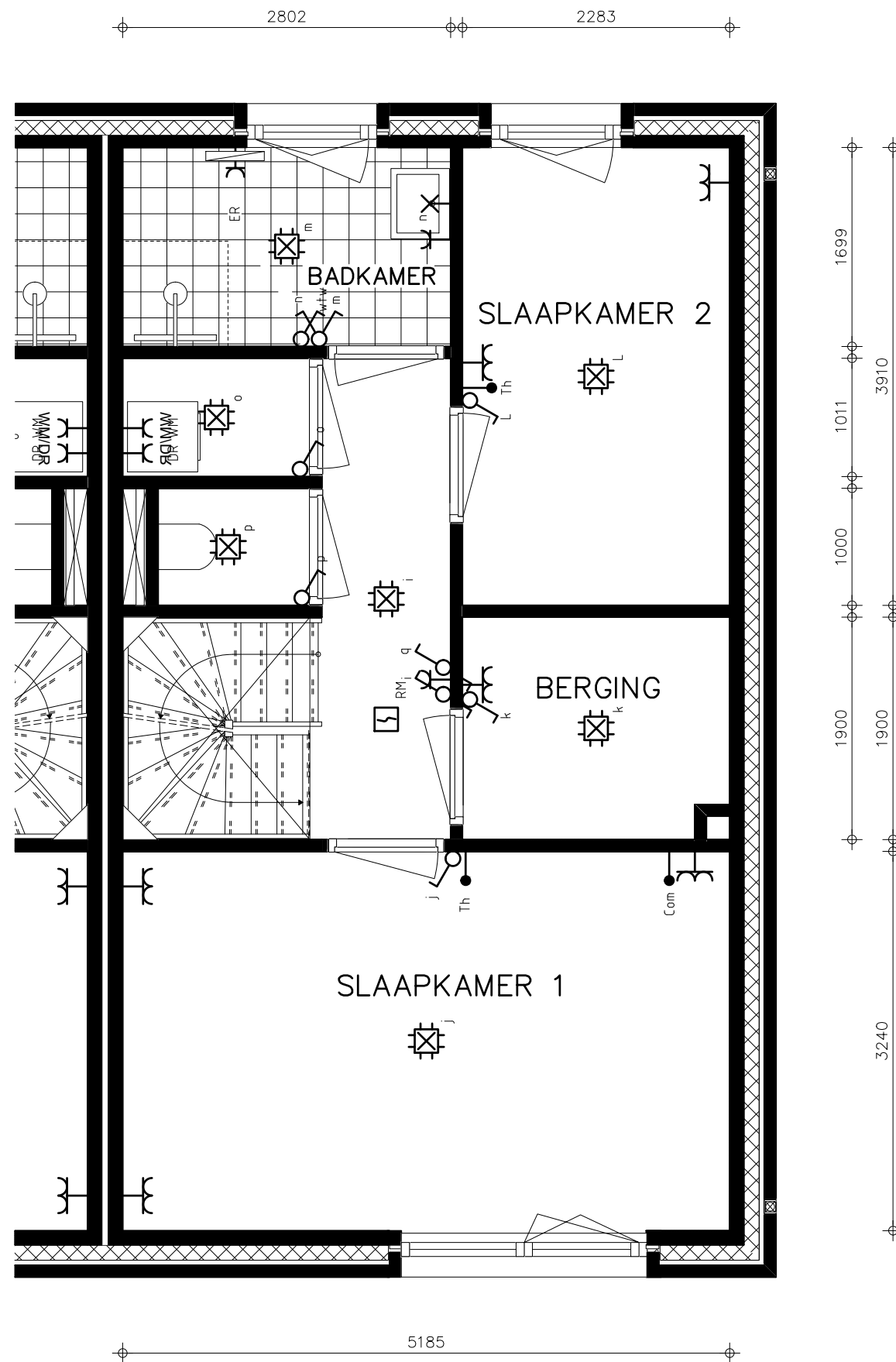


## Renvooi

	$I_{com}$ Communicatie leiding (coax/utp)
	Wandlichtpunt (incl. armatuur)
	Bel
	Centraaldoos
	Contactdoos 1-voudig
	Contactdoos 2-voudig
	Contactdoos 2-voudig in 2 inbouwdozen
	Contactdoos, perilex
	Beldrukker
	Rookmelder 230V
	Schakelaar
	Schakelaar, meerdere standen wtw
	Serieschakelaar
	Ruimte thermostaat
	Verdeelinrichting
	Wandlichtpunt (excl. armatuur)
	Wisselschakelaar
	AK Recirculatie afzuigkap
	DR Wasdroger
	ER Elektrische radiator (in badkamer inbegrepen)
	FO Fornois
	KK Koelkast
	O/M Oven-/magnetron combinatie
	VW Vaatwasser
	WM Wasmachine
	WTW Warmte-terugwin-unit
	BWP Boosterwarmtepomp
	VV Verdeler vloerverwarming

bouwnummer 12  
BEGANE GROND

- Maatvoeringen zijn indicatief
- T.b.v. de ventilatie installatie worden in het plafond de benodigde afzuig- en inblaasventielen toegepast. Aantal en positie volgens nader op te stellen tekeningen en berekening.
  - Afzuigventielen in keuken, toilet, badkamer en techniekruimte/inpandige berging
  - Inblaasventielen in woonkamer/keuken en slaap-/werkkamers.
- De posities van de componenten in de techniekruimte zijn onder voorbehoud.

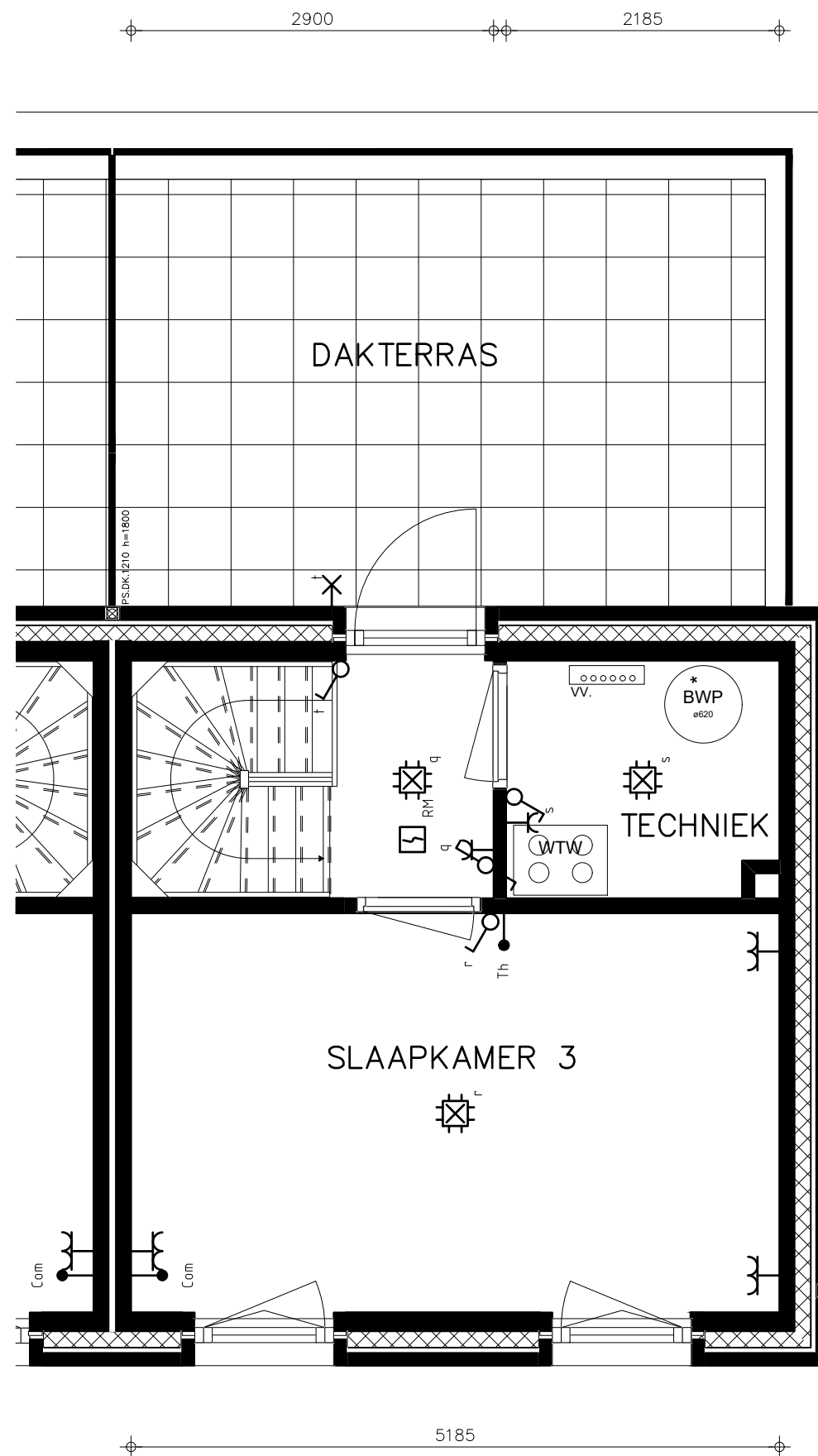


## Renvooi

	$I_{com}$ Communicatie leiding (coax/utp)
	Wandlichtpunt (incl. armatuur)
	Bel
	Centraaldoos
	Contactdoos 1-voudig
	Contactdoos 2-voudig
	Contactdoos 2-voudig in 2 inbouwdozen
	Contactdoos, perilex
	Beldrukker
	Rookmelder 230V
	Schakelaar
	Schakelaar, meerdere standen wtw
	Serieschakelaar
	Ruimte thermostaat
	Verdeelinrichting
	Wandlichtpunt (excl. armatuur)
	Wisselschakelaar
	AK Recirculatie afzuigkap
	DR Wasdroger
	ER Elektrische radiator (in badkamer inbegrepen)
	FO Fornois
	KK Koelkast
	O/M Oven-/magnetron combinatie
	VW Vaatwasser
	WM Wasmachine
	WTW Warmte-terugwin-unit
	BWP Boosterwarmtepomp
	VV Verdeler vloerverwarming

bouwnummer 12  
1E VERDIEPING

- Maatvoeringen zijn indicatief
- T.b.v. de ventilatie installatie worden in het plafond de benodigde afzuig- en inblaasventielen toegepast. Aantal en positie volgens nader op te stellen tekeningen en berekening.
  - Afzuigventielen in keuken, toilet, badkamer en techniekruimte/inpandige berging
  - Inblaasventielen in woonkamer/keuken en slaap-/werkkamers.
- De posities van de componenten in de techniekruimte zijn onder voorbehoud.



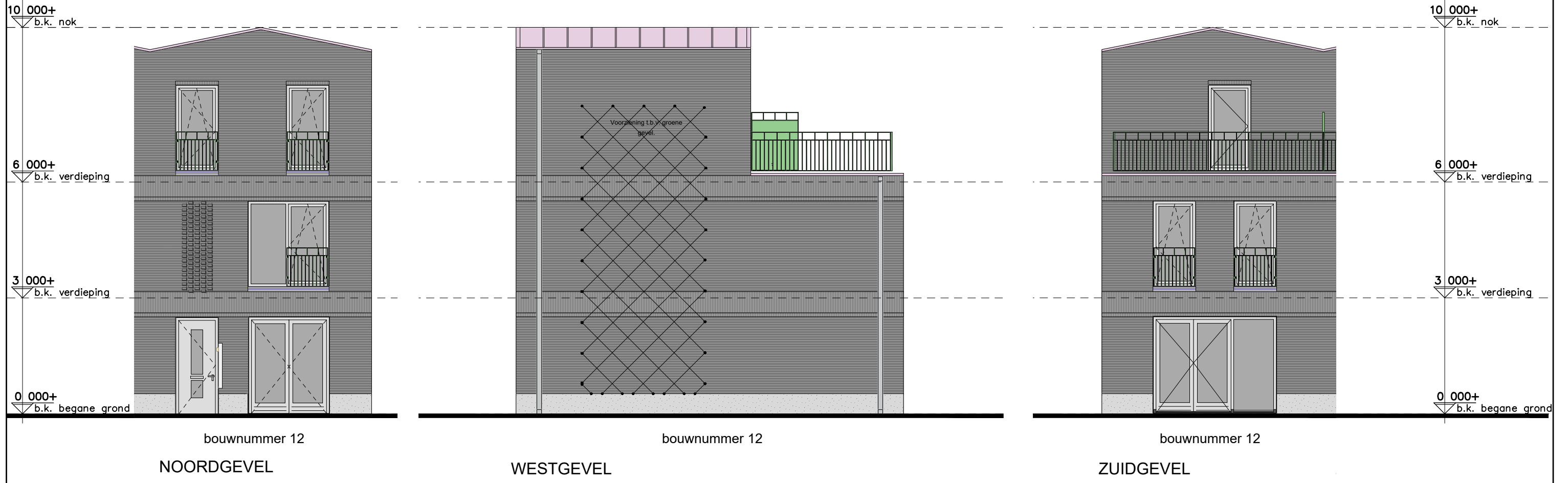
## Renvooi

	Communicatie leiding (coax/utp)
	Wandlichtpunt (incl. armatuur)
	Bel
	Centraaldoos
	Contactdoos 1-voudig
	Contactdoos 2-voudig
	Contactdoos 2-voudig in 2 inbouwdozen
	Contactdoos, perilex
	Beldrukker
	Rookmelder 230V
	Schakelaar
	Schakelaar, meerdere standen wtw
	Serieschakelaar
	Ruimte thermostaat
	Verdeelinrichting
	Wandlichtpunt (excl. armatuur)
	Wisselschakelaar
AK	Recirculatie afzuigkap
DR	Wasdroger
ER	Elektrische radiator (in badkamer inbegrepen)
FO	Fornuis
KK	Koelkast
O/M	Oven-/magnetron combinatie
VW	Vaatwasser
WM	Wasmachine
WTW	Warmte-terugwin-unit
BWP	Boosterwarmtepomp
VV	Verdeler vloerverwarming

1900  
3190

bouwnummer 12  
2E VERDIEPING

- Maatvoeringen zijn indicatief
- T.b.v. de ventilatie installatie worden in het plafond de benodigde afzuig- en inblaasventielen toegepast. Aantal en positie volgens nader op te stellen tekeningen en berekening.
  - Afzuigventielen in keuken, toilet, badkamer en techniekruimte/inpandige berging
  - Inblaasventielen in woonkamer/keuken en slaap-/werkkamers.
- De posities van de componenten in de techniekruimte zijn onder voorbehoud.



**gevelmaterialisatie bouwnummer 12**

- metselwerk #1 antraciet genuanceerd
- mw. verband wildverband
- metselwerk #1 antraciet genuanceerd
- mw. verband wildverband (staand)
- metselwerk #3 antraciet genuanceerd
- mw. verband vlaams verband (uitst. koppen)
- voegkleur antraciet
- plint beton, grijs
- overige afwerking
- dakrand aluminium, ombergrijs
- kozijnen hout, ombergrijs
- hekwerken aluminium, ombergrijs
- waterslagen beton, grijs

uitgebreide omschrijving:  
cf. 049\_DO\_004 Kleur en Materiaalstaat  
& 049\_DO\_005 Materialenpalet

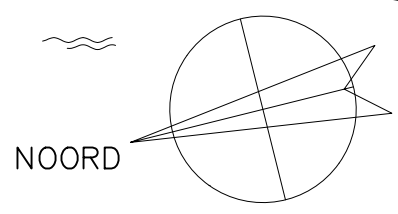
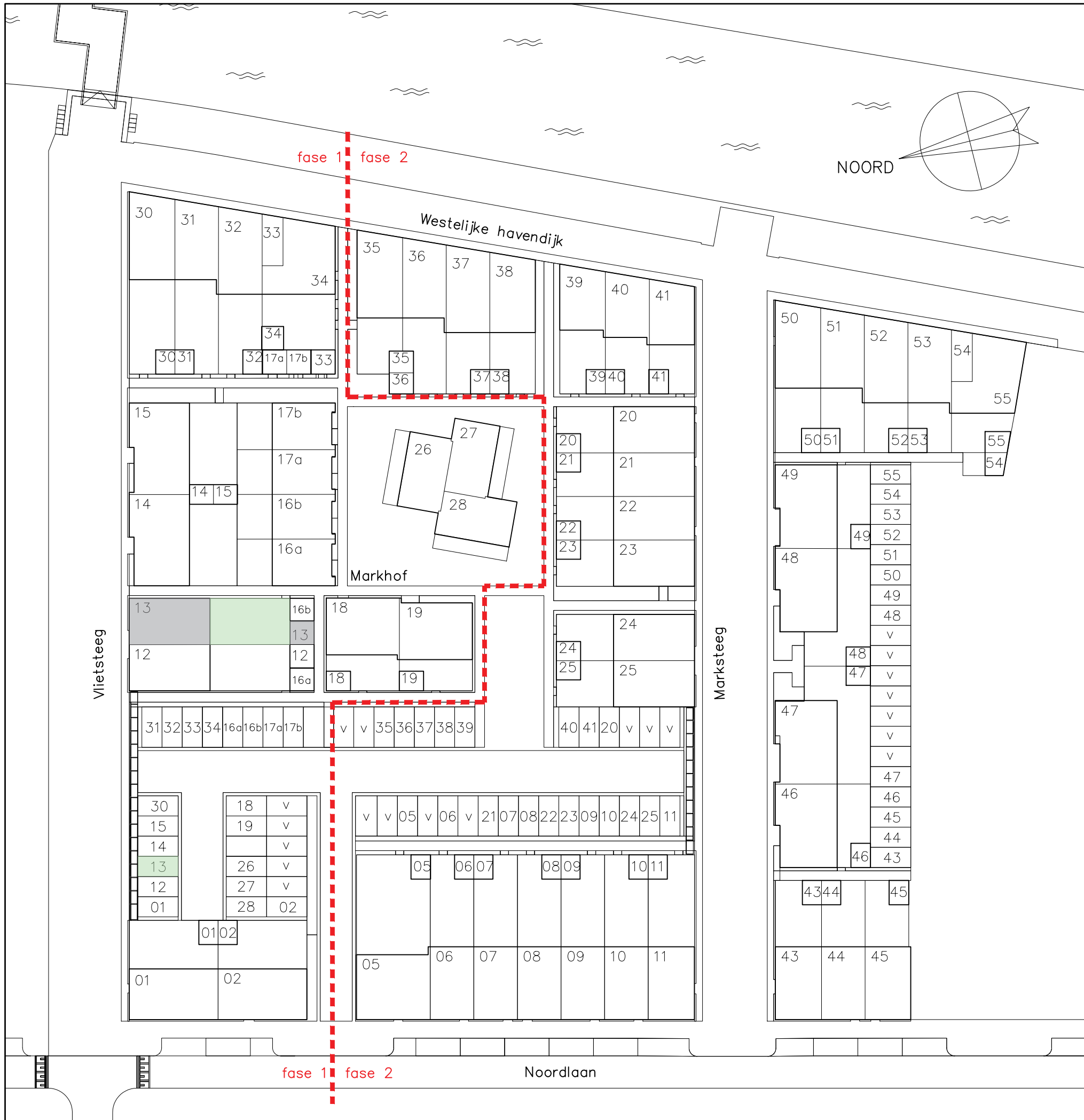




# **NIEUWBOUW 53 WONINGEN VLIETKWARTIER TE ROOSENDAAAL**

**VERKOOPTTEKENINGEN**

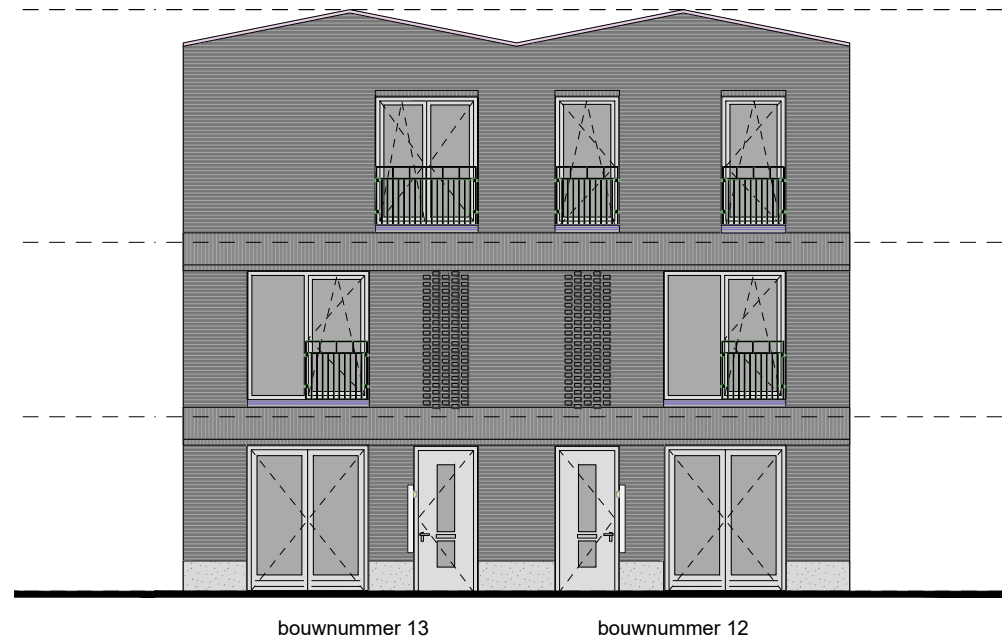
**BLOK C - BOUWNR. 13**



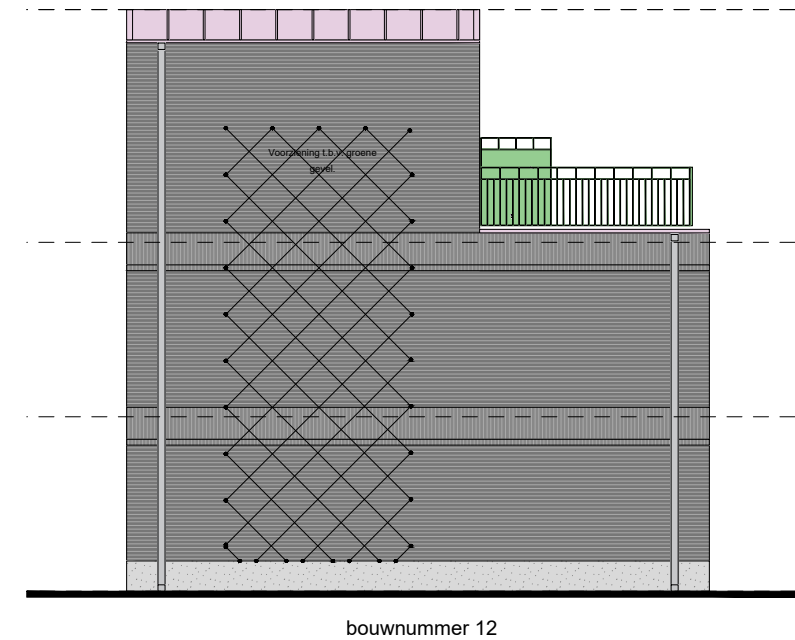
# SITUATIE



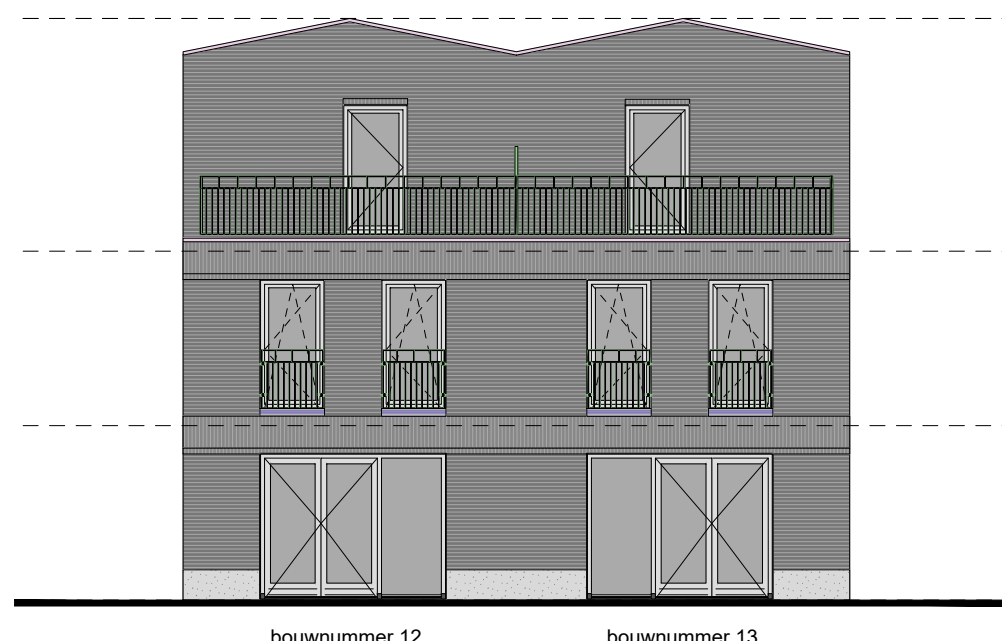
- 01 = BOUWNUMMER
- v = PARKEERPLAATS (VRIJE VERKOOP)



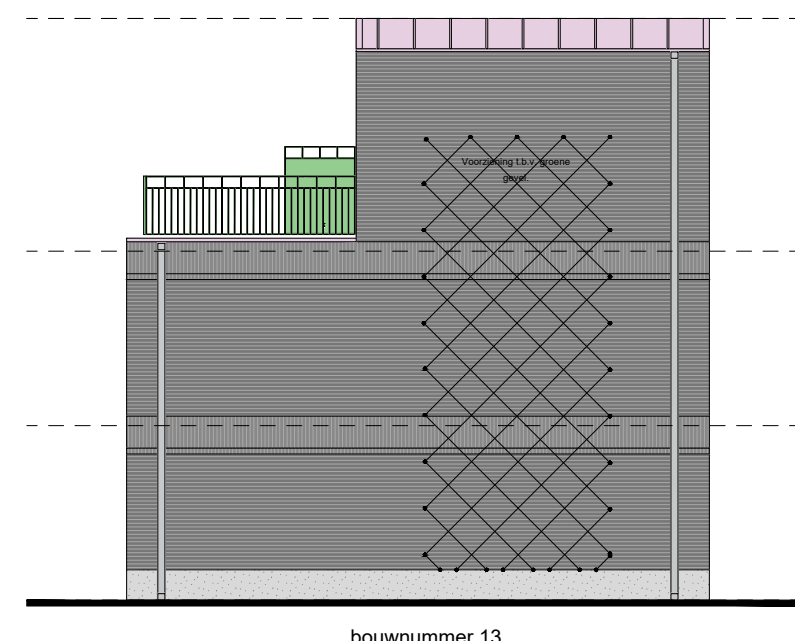
NOORDGEVEL



WESTGEVEL

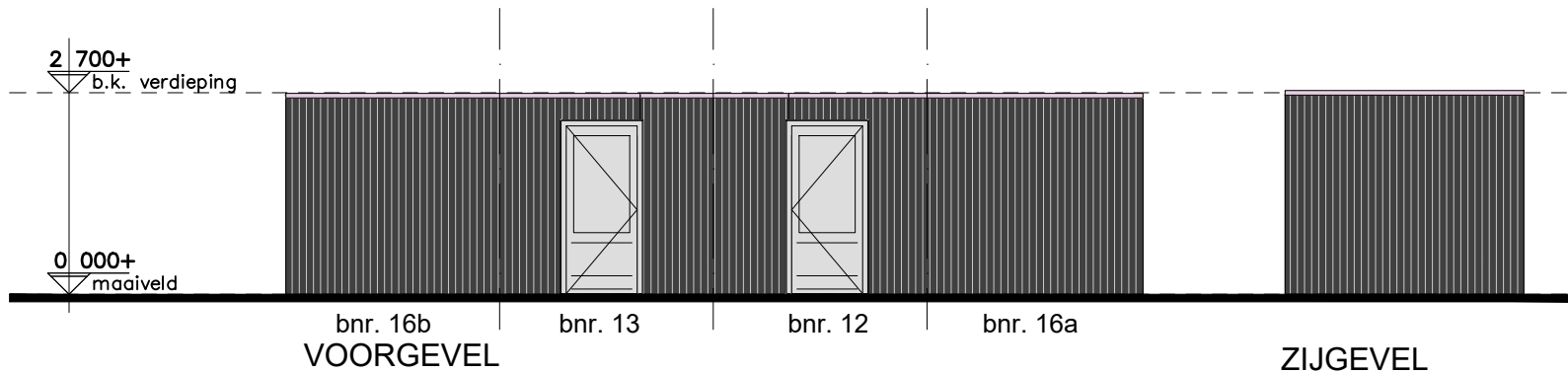
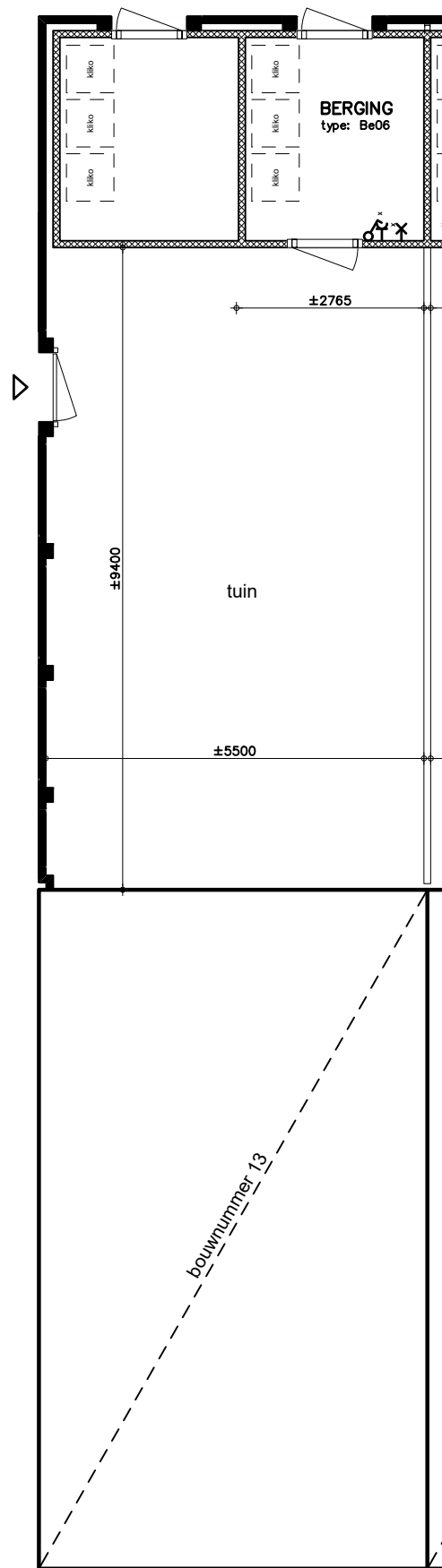


ZUIDGEVEL



WESTGEVEL

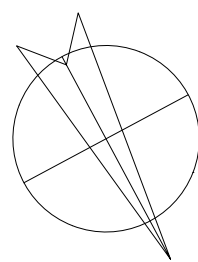
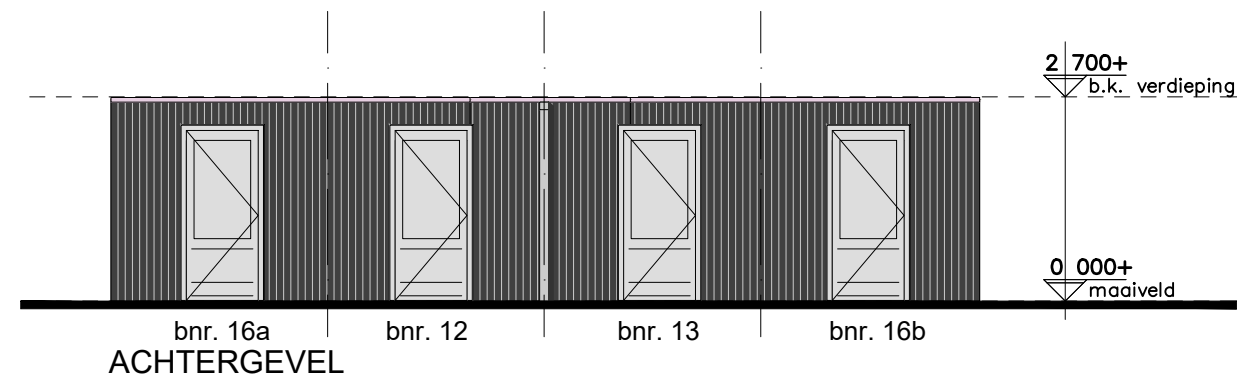
**TOTAAL OVERZICHT**  
(NIET OP SCHAAL)



### gevelmaterialisatie berging

gevelbekleding	vert. houten geveldelen
dakrand	zwart gebeitst
kozijnen	aluminium, ombergrijs
hekwerken	hout, ombergrijs
waterslagen	aluminium, ombergrijs

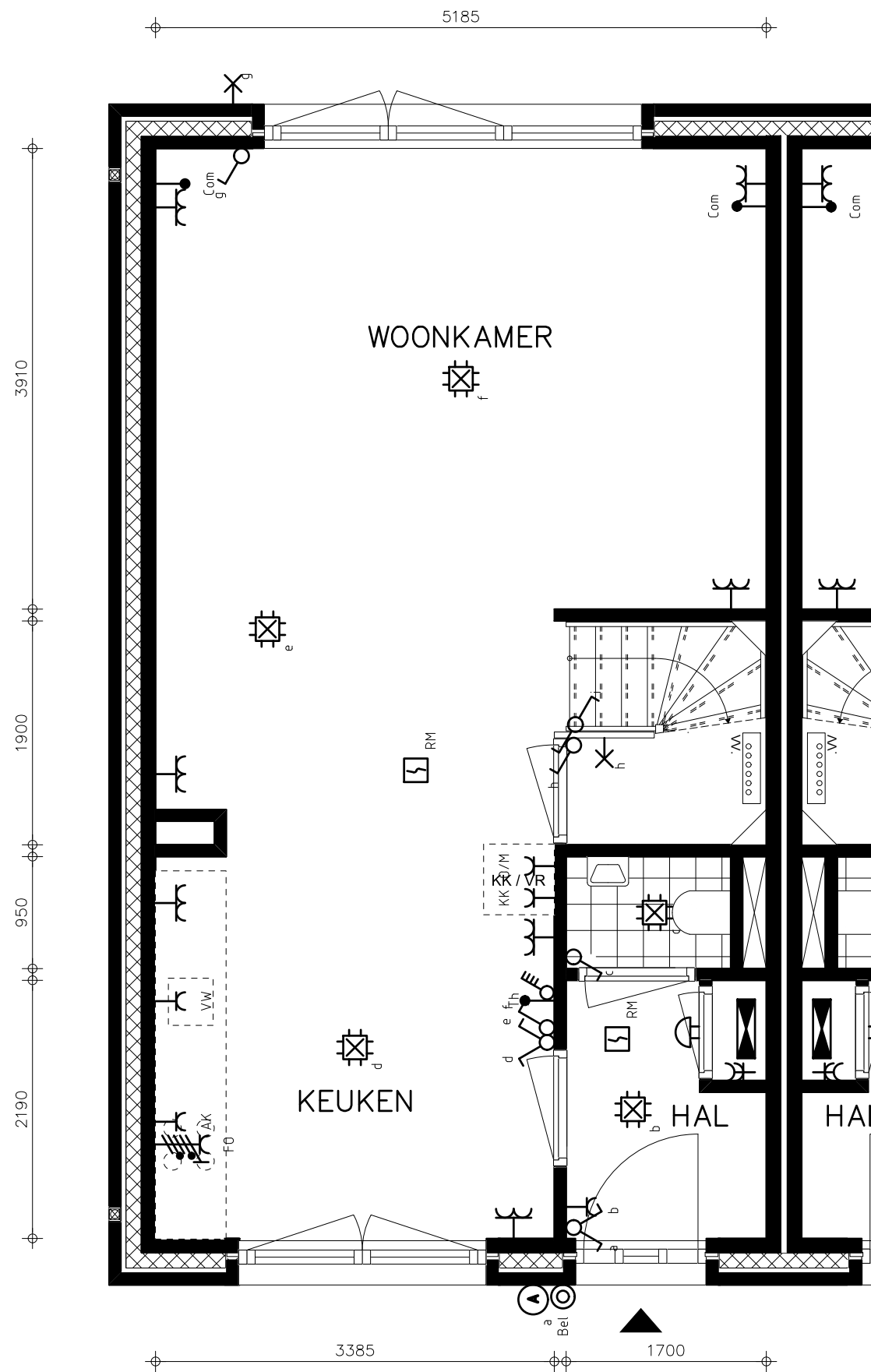
uitgebreide omschrijving:  
cf. 049\_DO\_004 Kleur en Materiaalstaat  
& 049\_do\_005 Materialenpalet



NOORD

**PERCEEL**

\*MAATVOERINGEN ZIJN INDICATIEF

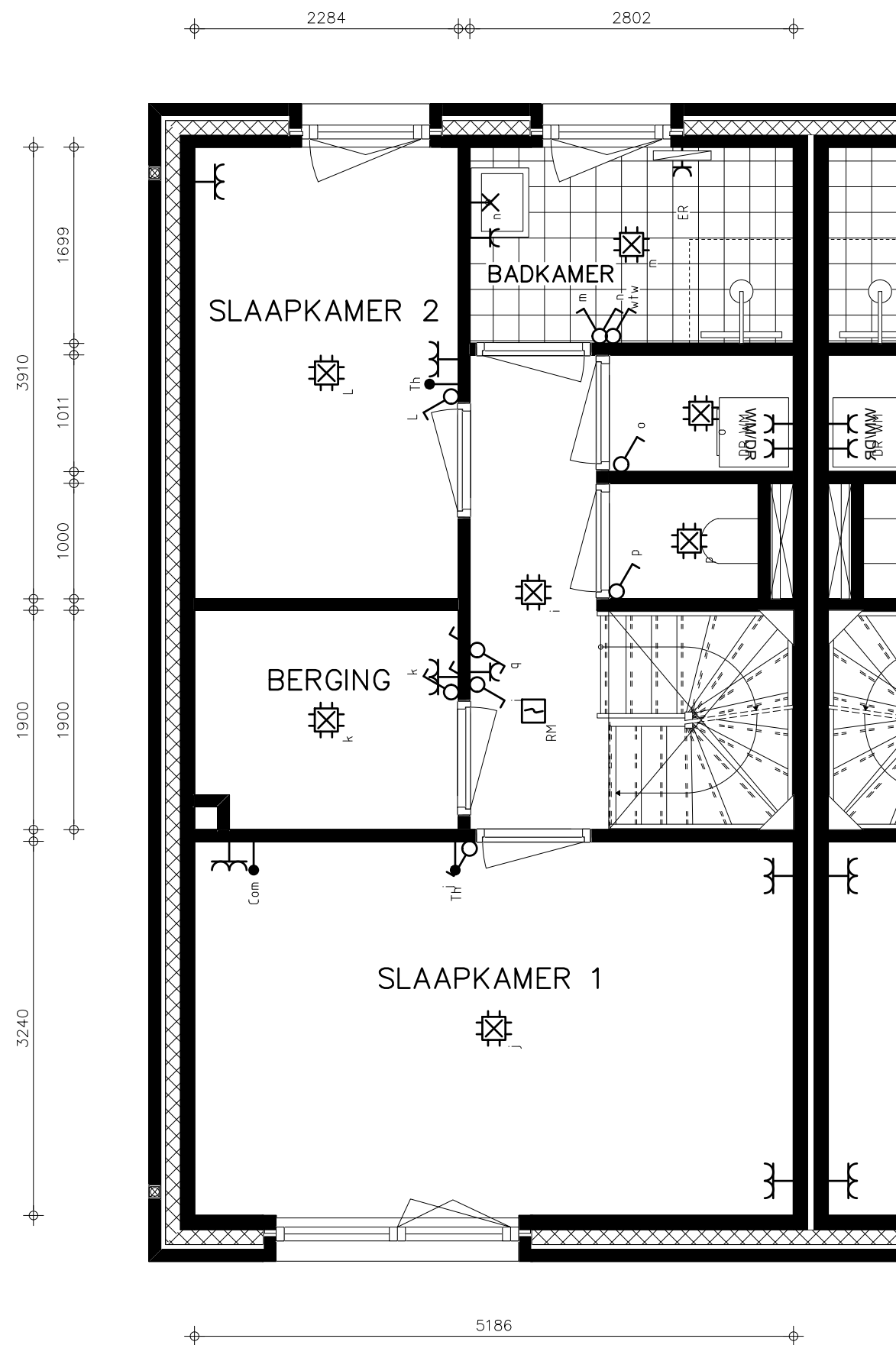


bouwnummer 13  
**BEGANE GROND**

## Renvooi

$I_{com}$	Communicatie leiding (coax/utp)
$\odot$	Wandlichtpunt (incl. armatuur)
$\oplus$	Bel
$\otimes$	Centraaldoos
$\Upsilon$	Contactdoos 1-voudig
$\Upsilon$	Contactdoos 2-voudig
$\Upsilon$	Contactdoos 2-voudig in 2 inbouwdozen
$\Upsilon$	Contactdoos, perilex
$\odot$	Beldrukker
$\square$	Rookmelder 230V
$\curvearrowright$	Schakelaar
$\curvearrowright$	Schakelaar, meerdere standen wtw
$\curvearrowright$	Serieschakelaar
$I_{th}$	Ruimte thermostaat
$\square$	Verdeelinrichting
$\times$	Wandlichtpunt (excl. armatuur)
$\curvearrowright$	Wisselschakelaar
AK	Recirculatie afzuigkap
DR	Wasdroger
ER	Elektrische radiator (in badkamer inbegrepen)
FO	Fornuis
KK	Koelkast
O/M	Oven-/magnetron combinatie
VW	Vaatwasser
WM	Wasmachine
WTW	Warmte-terugwin-unit
BWP	Boosterwarmtepomp
VV	Verdeler vloerverwarming

- Maatvoeringen zijn indicatief
- T.b.v. de ventilatie installatie worden in het plafond de benodigde afzuig- en inblaasventielen toegepast. Aantal en positie volgens nader op te stellen tekeningen en berekening.
  - Afzuigventielen in keuken, toilet, badkamer en techniekruimte/inpandige berging
  - Inblaasventielen in woonkamer/keuken en slaap-/werkkamers.
- De posities van de componenten in de techniekruimte zijn onder voorbehoud.

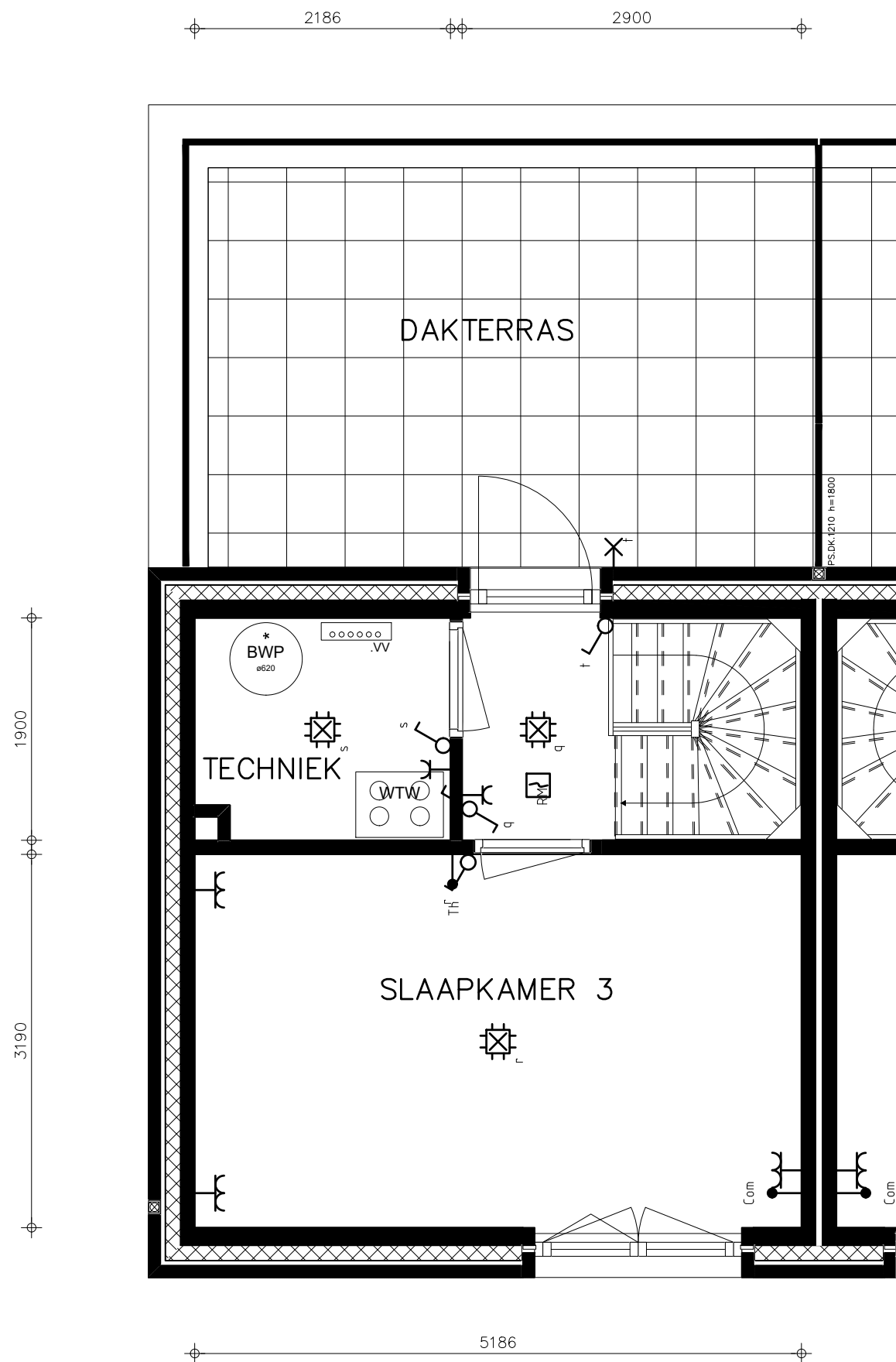


bouwnummer 13  
1E VERDIEPING

## Renvooi

	Com	Communicatie leiding (coax/utp)
		Wandlichtpunt (incl. armatuur)
		Bel
		Centraaldoos
		Contactdoos 1-voudig
		Contactdoos 2-voudig
		Contactdoos 2-voudig in 2 inbouwdozen
		Contactdoos, perilex
		Beldrukker
		Rookmelder 230V
		Schakelaar
		Schakelaar, meerdere standen wtw
		Serieschakelaar
	Th	Ruimte thermostaat
		Verdeelinrichting
		Wandlichtpunt (excl. armatuur)
		Wisselschakelaar
	AK	Recirculatie afzuigkap
	DR	Wasdroger
	ER	Elektrische radiator (in badkamer inbegrepen)
	FO	Fornuis
	KK	Koelkast
	O/M	Oven-/magnetron combinatie
	VW	Vaatwasser
	WM	Wasmachine
	WTW	Warmte-terugwin-unit
	BWP	Boosterwarmtepomp
	VV	Verdeler vloerverwarming

- Maatvoeringen zijn indicatief
- T.b.v. de ventilatie installatie worden in het plafond de benodigde afzuig- en inblaasventielen toegepast. Aantal en positie volgens nader op te stellen tekeningen en berekening.
  - Afzuigventielen in keuken, toilet, badkamer en techniekruimte/inpandige berging
  - Inblaasventielen in woonkamer/keuken en slaap-/werkkamers.
- De posities van de componenten in de techniekruimte zijn onder voorbehoud.

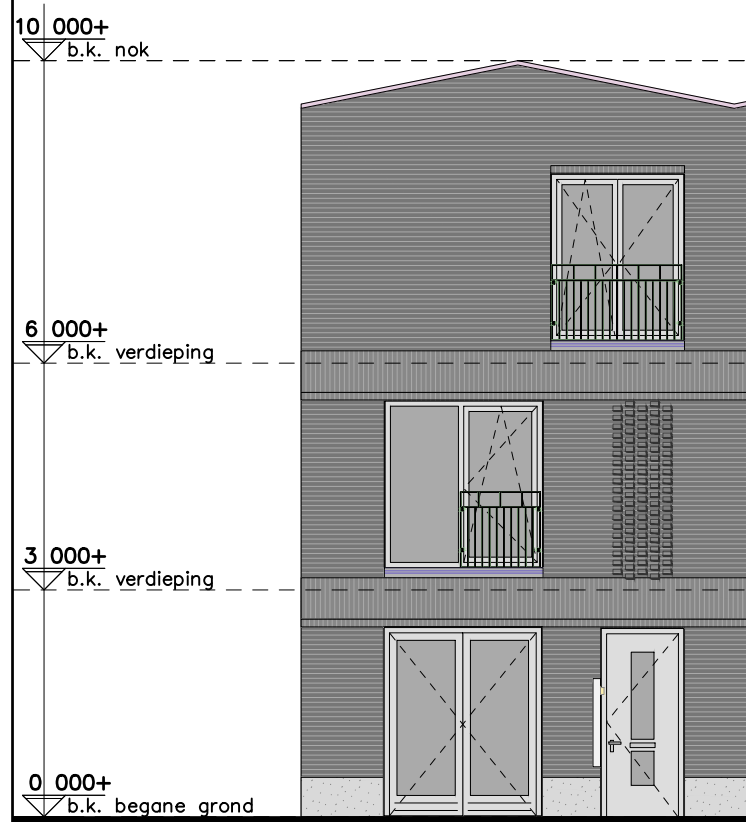


bouwnummer 13  
2E VERDIEPING

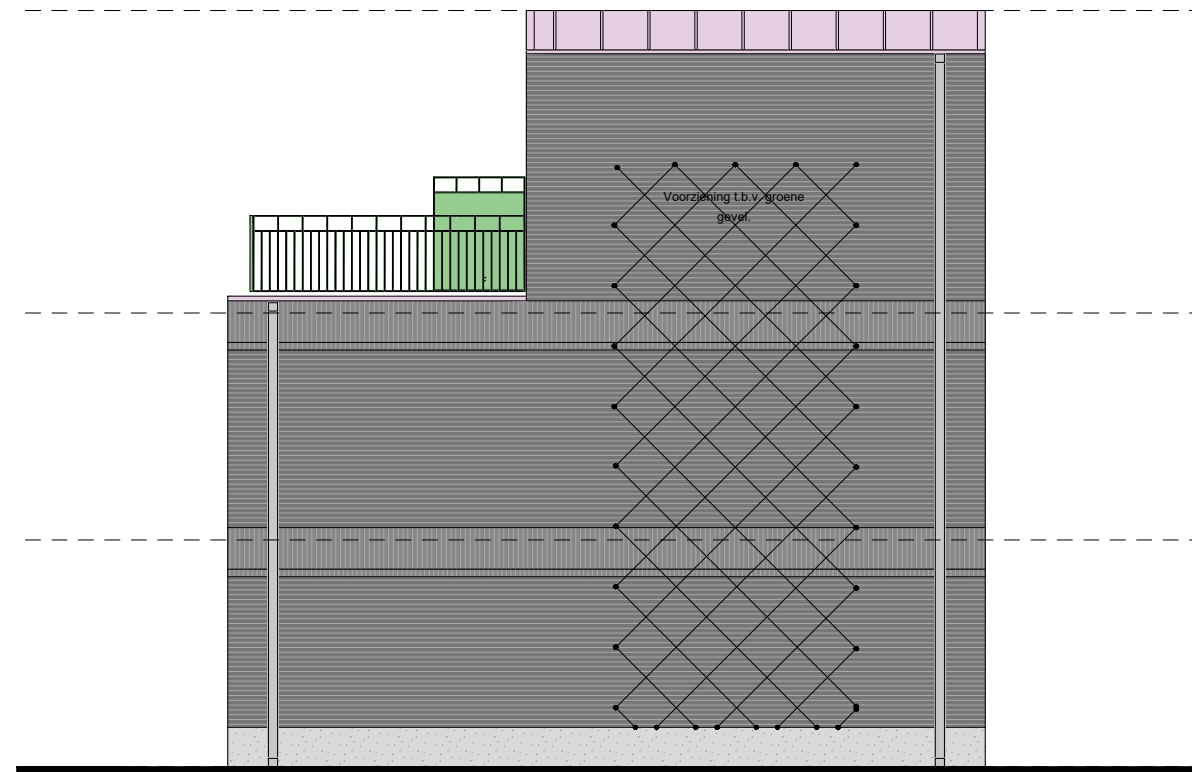
## Renvooi

	$I_{com}$ Communicatie leiding (coax/utp)
	Wandlichtpunt (incl. armatuur)
	Bel
	Centraaldoos
	Contactdoos 1-voudig
	Contactdoos 2-voudig
	Contactdoos 2-voudig in 2 inbouwdozen
	Contactdoos, perilex
	Beldrukker
	Rookmelder 230V
	Schakelaar
	Schakelaar, meerdere standen wtw
	Serieschakelaar
	Ruimte thermostaat
	Verdeelinrichting
	Wandlichtpunt (excl. armatuur)
	Wisselschakelaar
	AK Recirculatie afzuigkap
	DR Wasdroger
	ER Elektrische radiator (in badkamer inbegrepen)
	FO Fornois
	KK Koelkast
	O/M Oven-/magnetron combinatie
	VW Vaatwasser
	WM Wasmachine
	WTW Warmte-terugwin-unit
	BWP Boosterwarmtepomp
	VV Verdeler vloerverwarming

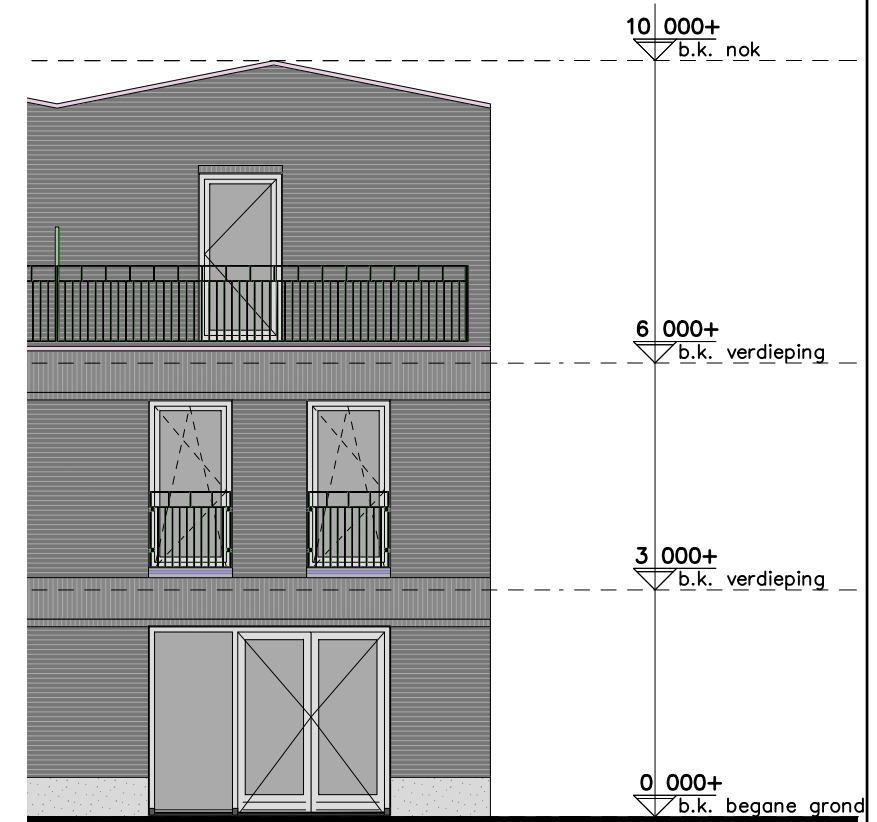
- Maatvoeringen zijn indicatief
- T.b.v. de ventilatie installatie worden in het plafond de benodigde afzuig- en inblaasventielen toegepast. Aantal en positie volgens nader op te stellen tekeningen en berekening.
  - Afzuigventielen in keuken, toilet, badkamer en techniekruimte/inpandige berging
  - Inblaasventielen in woonkamer/keuken en slaap-/werkkamers.
- De posities van de componenten in de techniekruimte zijn onder voorbehoud.



bouwnummer 13  
NOORDGEVEL



bouwnummer 13  
OOSTGEVEL



bouwnummer 13  
ZUIDGEVEL

**gevelmaterialisatie bouwnummer 13**

metselwerk #1	antraciet genuanceerd
mw. verband	wildverband
metselwerk #1	antraciet genuanceerd
mw. verband	wildverband (staand)
metselwerk #3	antraciet genuanceerd
mw. verband	vlaams verband (uitst. koppen)
voegkleur	antraciet
plint	beton, grijs
overige afwerking	
dakrand	aluminium, ombergrijs
kozijnen	hout, ombergrijs
hekwerken	aluminium, ombergrijs
waterslagen	beton, grijs

uitgebreide omschrijving:  
cf. 049\_DO\_004 Kleur en Materiaalstaat  
& 049\_DO\_005 Materialenpalet