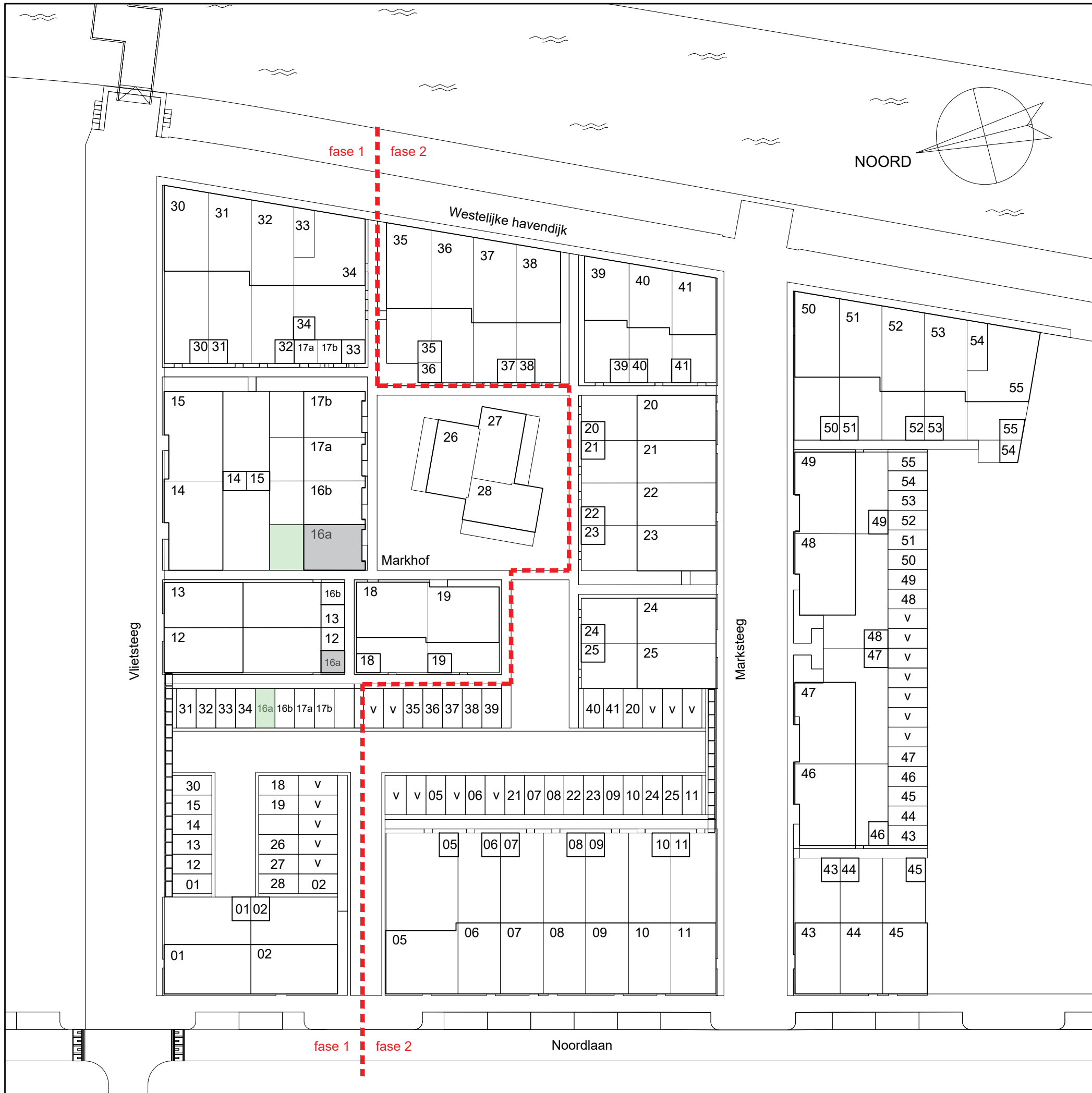




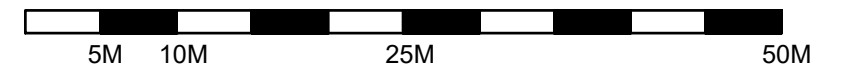
NIEUWBOUW 53 WONINGEN VLIETKWARTIER TE ROOSENDAAAL

VERKOOPTTEKENINGEN

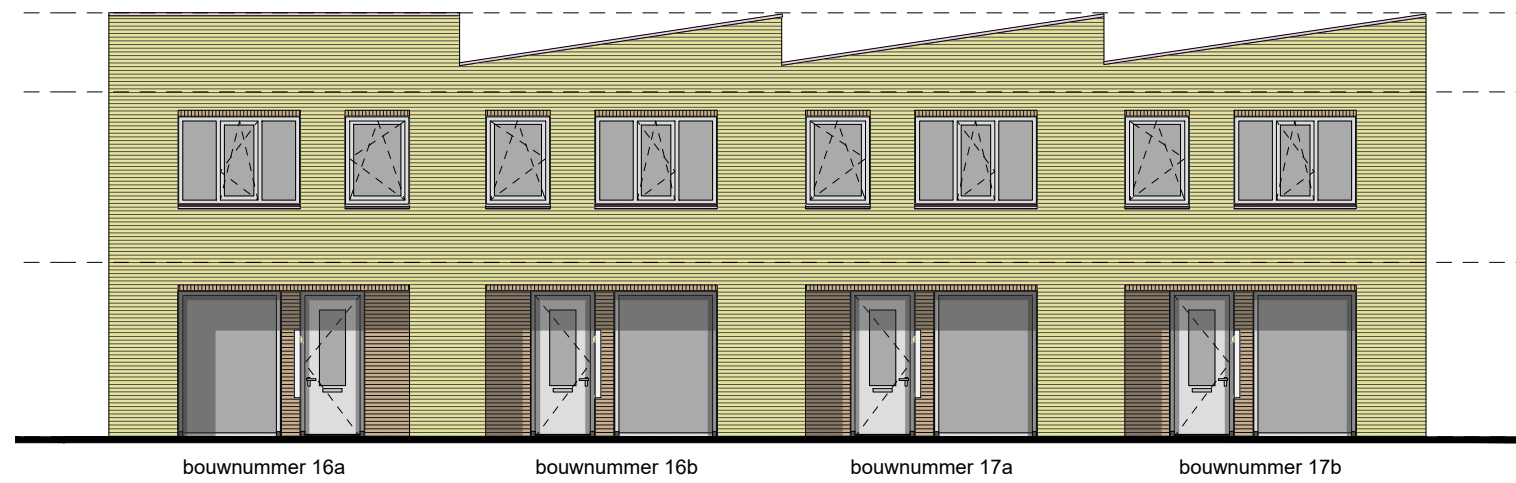
BLOK G - BOUWNR. 16a



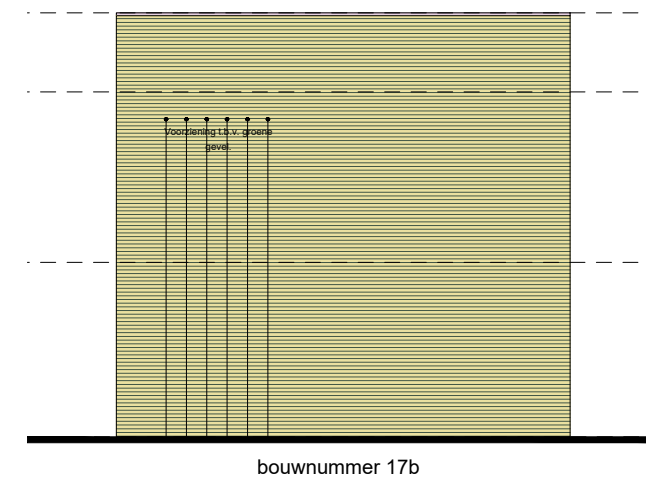
SITUATIE



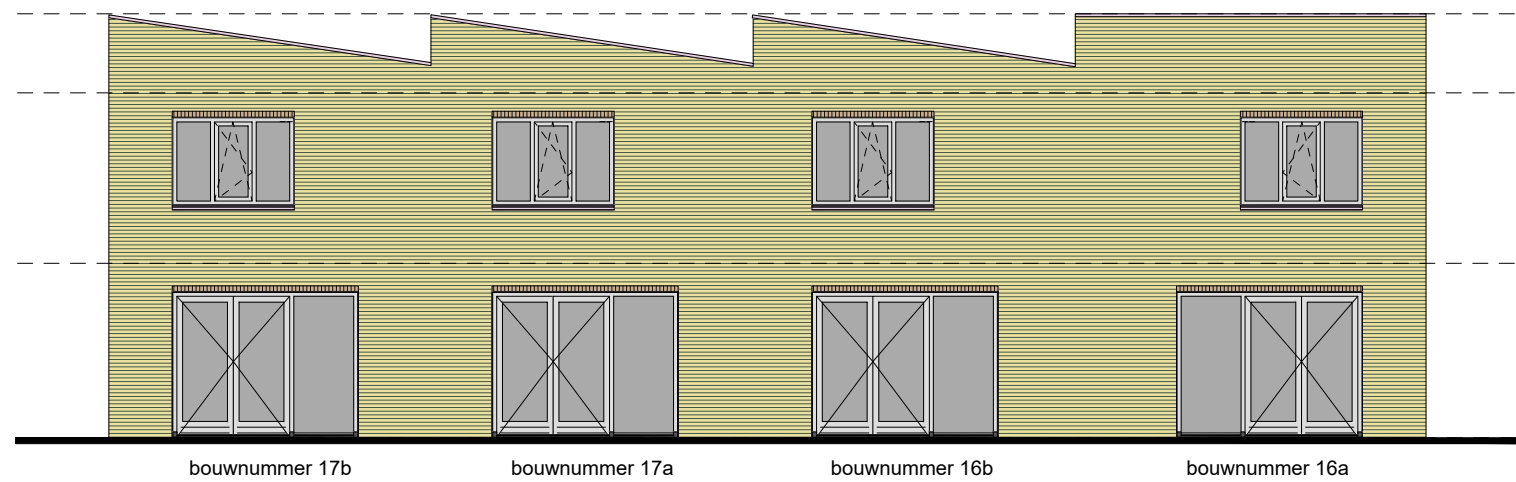
- 01 = BOUWNUMMER
- v = PARKEERPLAATS (VRIJE VERKOOP)



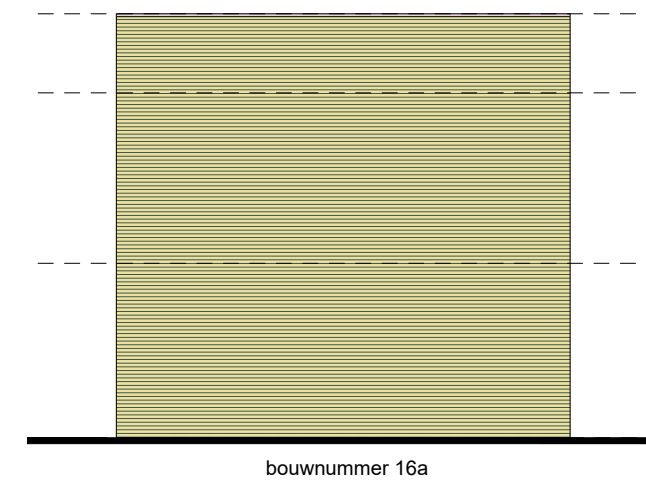
ZUIDGEVEL



OOSTGEVEL

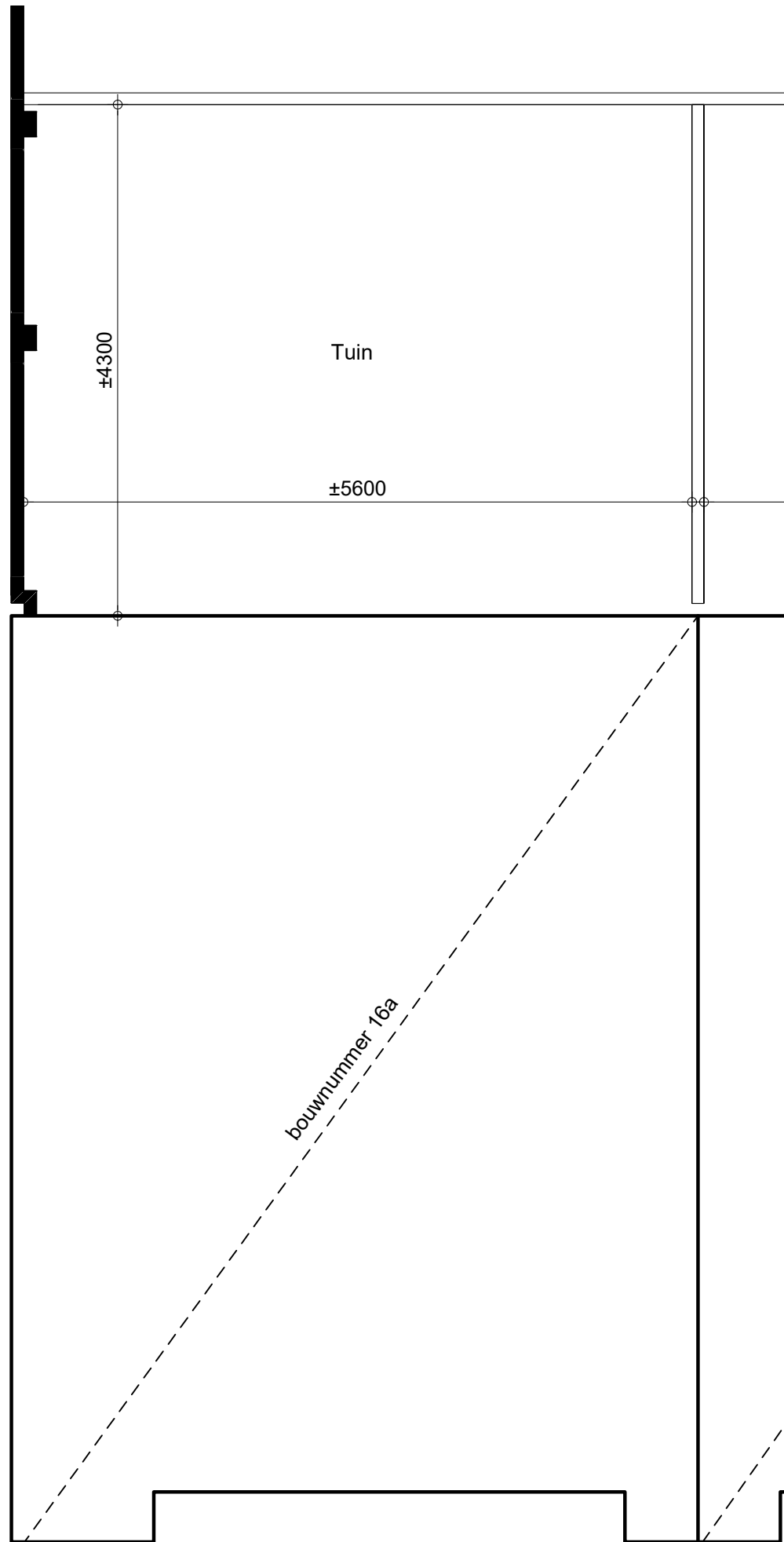


NOORDGEVEL

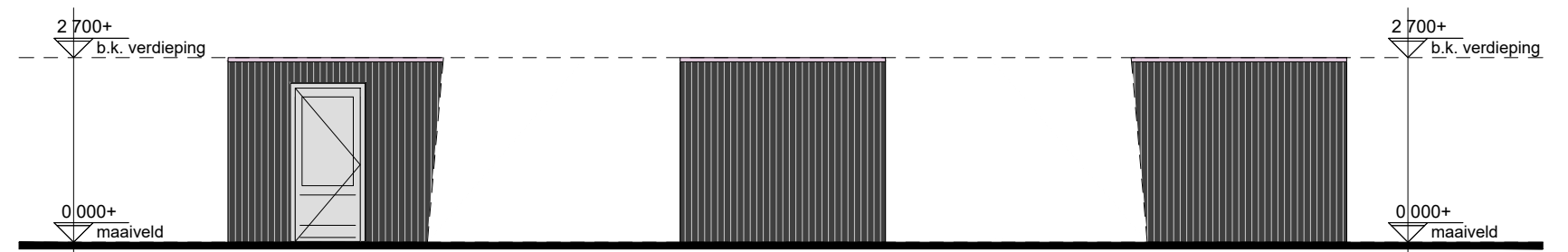
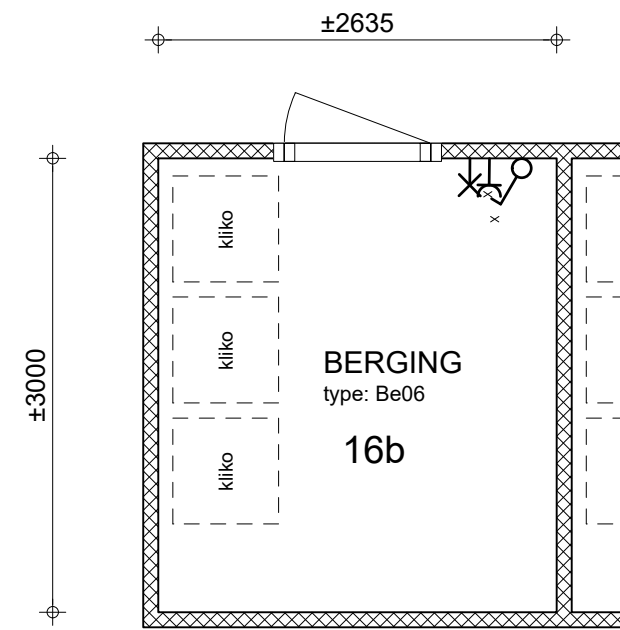
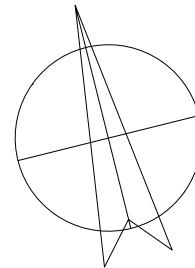


WESTGEVEL

TOTAAL OVERZICHT
(NIET OP SCHAAL)



NOORD



PRINCIPE AANZICHTEN
voor werkelijke vorm zie situatietekening

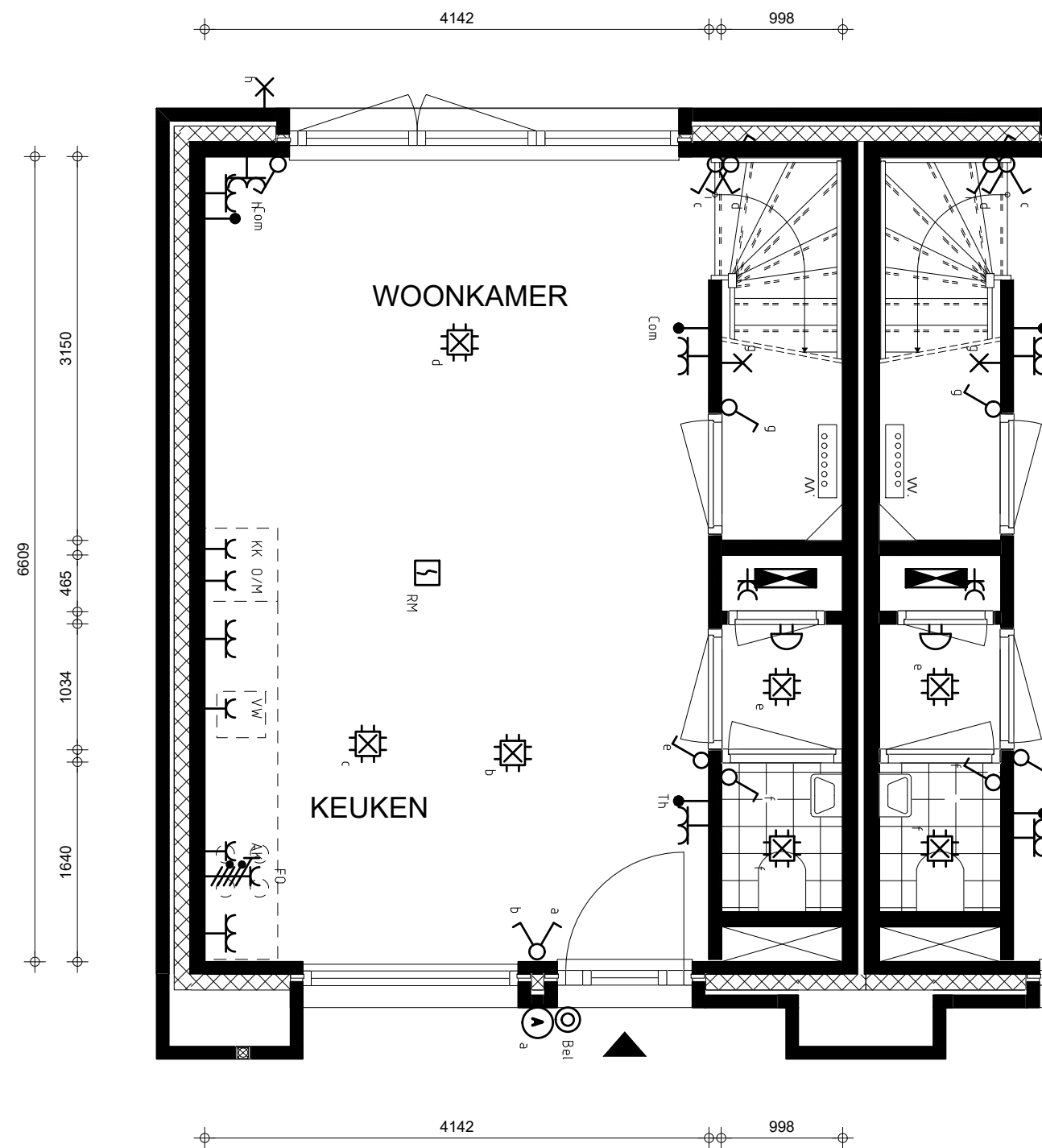
gevelmaterialisatie berging

gevelbekleding	vert. houten geveldelen, zwart gebeitst
dakrand	aluminium, ombergrijs
kozijnen	hout, ombergrijs
hekwerken	aluminium, ombergrijs
waterslagen	aluminium, ombergrijs

uitgebreide omschrijving:
cf. 049_DO_004 Kleur en Materiaalstaat
& 049_do_005 Materialenpalet

PERCEEL

*MAATVOERINGEN ZIJN INDICATIEF



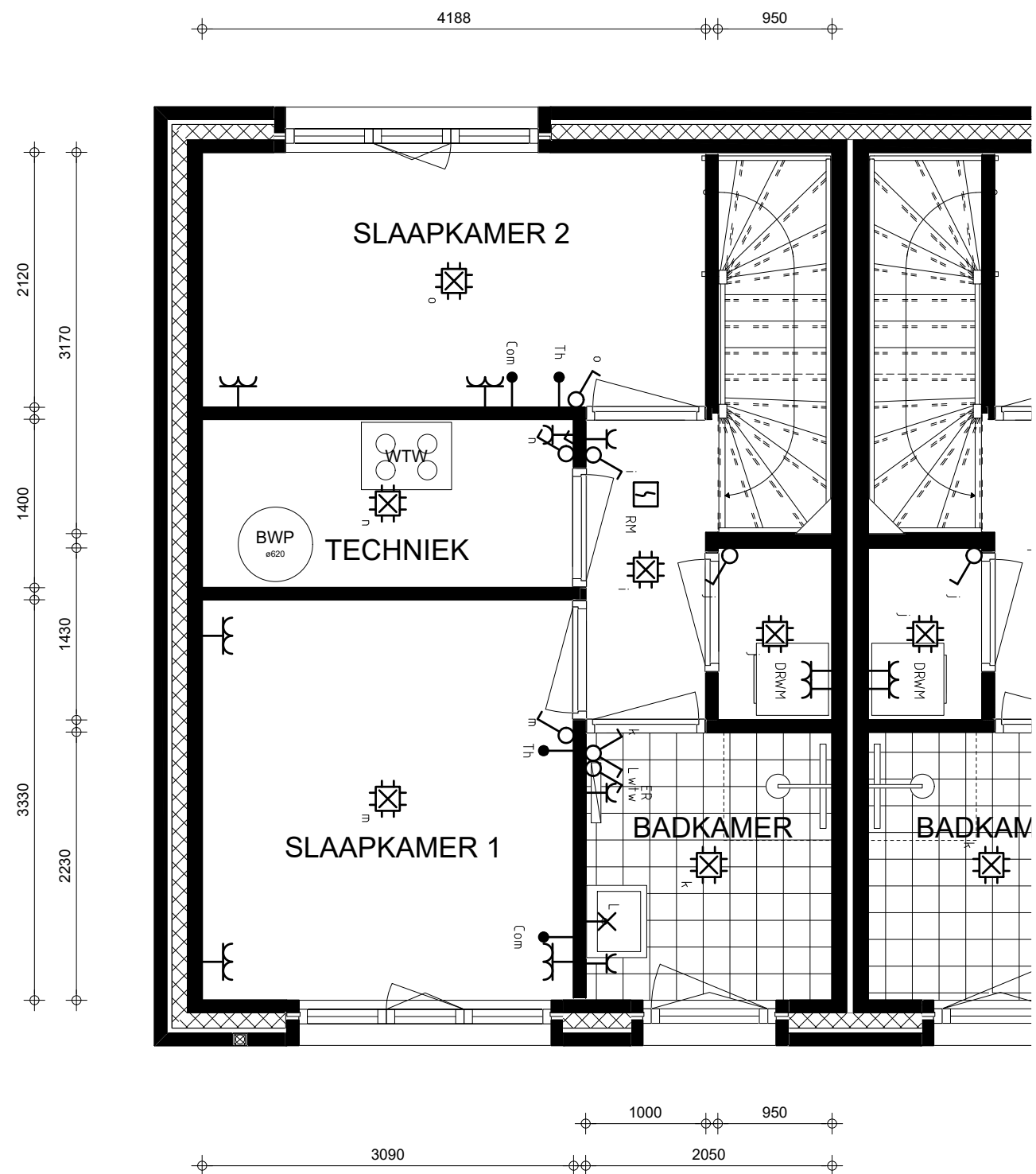
Renvooi

	Communicatie leiding (coax/utp)
	Wandlichtpunt (incl. armatuur)
	Bel
	Centraaldoos
	Contactdoos 1-voudig
	Contactdoos 2-voudig
	Contactdoos 2-voudig in 2 inbouwdozen
	Contactdoos, perilex
	Beldrukker
	Rookmelder 230V
	Schakelaar
	Schakelaar, meerdere standen wtw
	Serieschakelaar
	Ruimte thermostaat
	Verdeelinrichting
	Wandlichtpunt (excl. armatuur)
	Wisselschakelaar
AK	Recirculatie afzuigkap
DR	Wasdroger
ER	Elektrische radiator (in badkamer inbegrepen)
FO	Fornuis
KK	Koelkast
O/M	Oven-/magnetron combinatie
VW	Vaatwasser
WM	Wasmachine
WTW	Warmte-terugwin-unit
BWP	Boosterwarmtepomp
VV	Verdeler vloerverwarming

bouwnummer 16a

BEGANE GROND

- Maatvoeringen zijn indicatief
- T.b.v. de ventilatie installatie worden in het plafond de benodigde afzuig- en inblaasventielen toegepast. Aantal en positie volgens nader op te stellen tekeningen en berekening.
 - Afzuigventielen in keuken, toilet, badkamer en techniekruimte/inpandige berging
 - Inblaasventielen in woonkamer/keuken en slaap-/werkkamers.
- De posities van de componenten in de techniekruimte zijn onder voorbehoud.

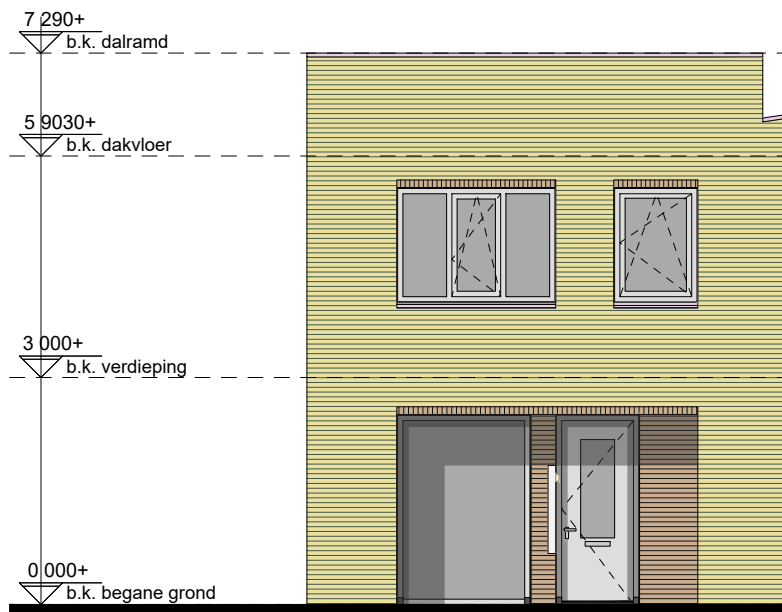


bouwnummer 16a
1e VERDIEPING

Renvooi

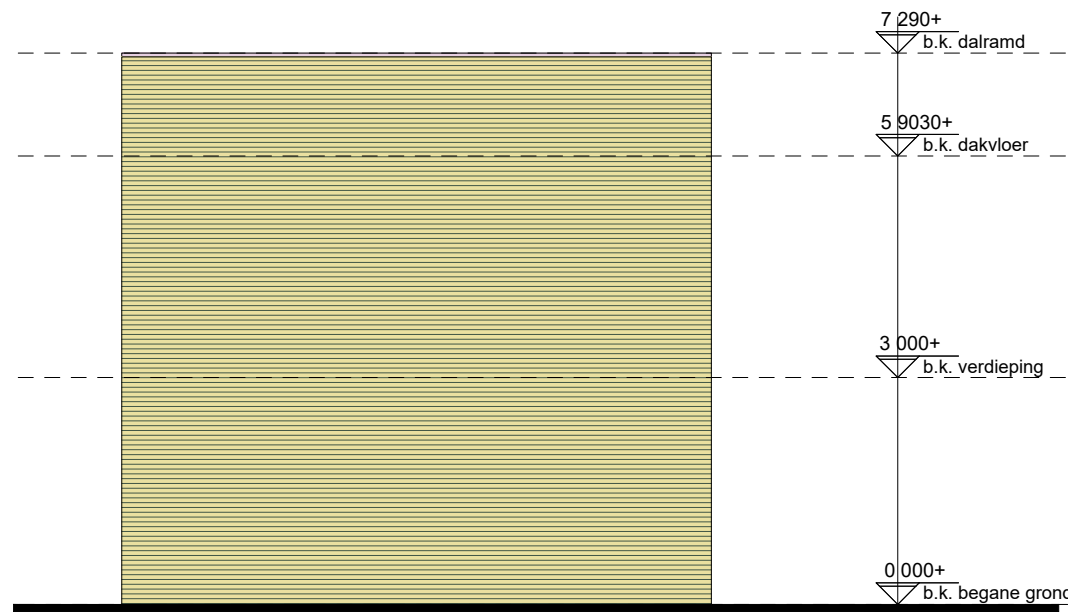
I_{com}	Communicatie leiding (coax/utp)
\bigcirc	Wandlichtpunt (incl. armatuur)
Ⓜ	Bel
⊛	Centraaldoos
⌋	Contactdoos 1-voudig
⌋⌋	Contactdoos 2-voudig
⌋⌋	Contactdoos 2-voudig in 2 inbouwdozen
⌋	Contactdoos, perilex
⊙	Beldrukker
⊠_{RM}	Rookmelder 230V
⌋	Schakelaar
⌋	Schakelaar, meerdere standen wtw
⌋	Serieschakelaar
I_{th}	Ruimte thermostaat
⌋	Verdeelinrichting
⌋	Wandlichtpunt (excl. armatuur)
⌋	Wisselschakelaar
AK	Recirculatie afzuigkap
DR	Wasdroger
ER	Elektrische radiator (in badkamer inbegrepen)
FO	Fornuis
KK	Koelkast
O/M	Oven-/magnetron combinatie
VW	Vaatwasser
WM	Wasmachine
WTW	Warmte-terugwin-unit
BWP	Boosterwarmtepomp
VV	Verdeler vloerverwarming

- Maatvoeringen zijn indicatief
- T.b.v. de ventilatie installatie worden in het plafond de benodigde afzuig- en inblaasventielen toegepast. Aantal en positie volgens nader op te stellen tekeningen en berekening.
 - Afzuigventielen in keuken, toilet, badkamer en techniekruimte/inpandige berging
 - Inblaasventielen in woonkamer/keuken en slaap-/werkkamers.
- De posities van de componenten in de techniekruimte zijn onder voorbehoud.



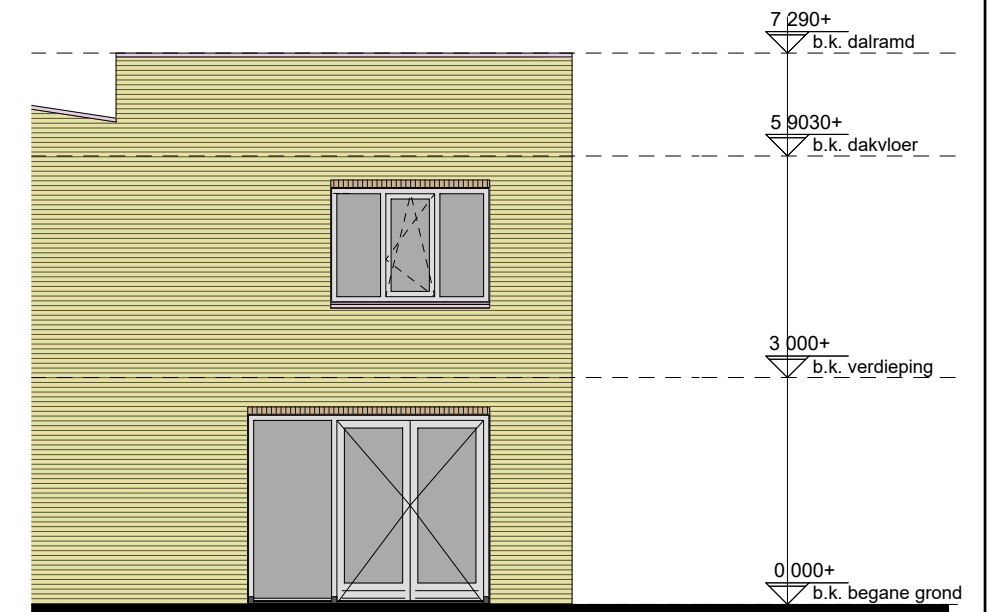
bouwnummer 16a

ZUIDGEVEL



bouwnummer 16a

WESTGEVEL



bouwnummer 16a

NOORDGEVEL

gevelmaterialisatie bouwnummer 16a

- metselwerk #1 geel genuanceerd
- mw. verband wild verband
- metselwerk #2 bruin genuanceerd
- mw. verband staand halfsteens verband

- dakrand aluminium, antraciet
- kozijnen hout, grijswit
- hekwerken aluminium, zijdegrijs
- waterslagen aluminium, zijdegrijs

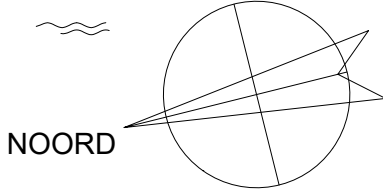
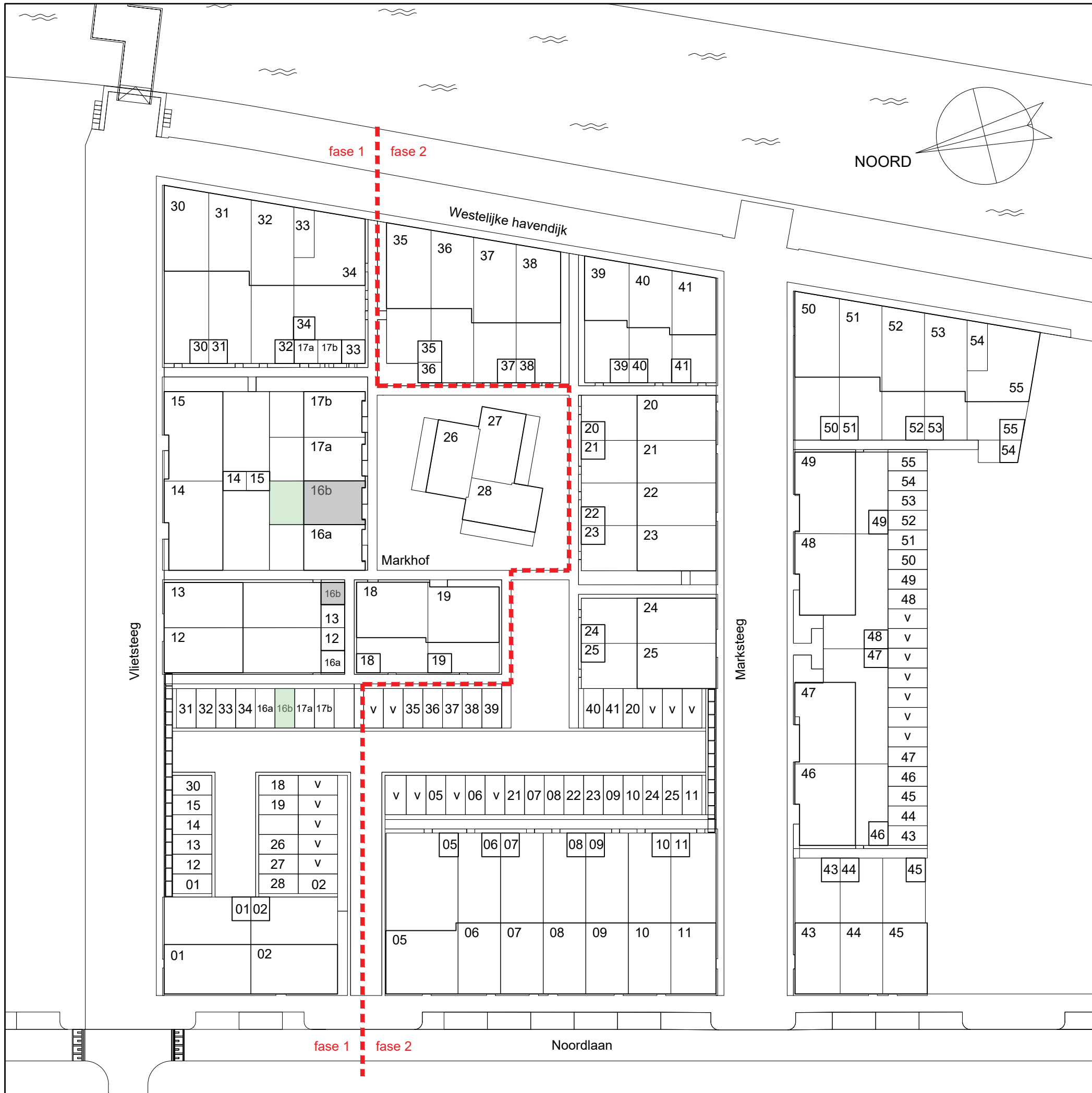
uitgebreide omschrijving:
 cf. 049_DO_004 Kleur en Materiaalstaat
 & 049_DO_005 Materialenpalet



NIEUWBOUW 53 WONINGEN VLIETKWARTIER TE ROOSENDAAAL

VERKOOPTTEKENINGEN

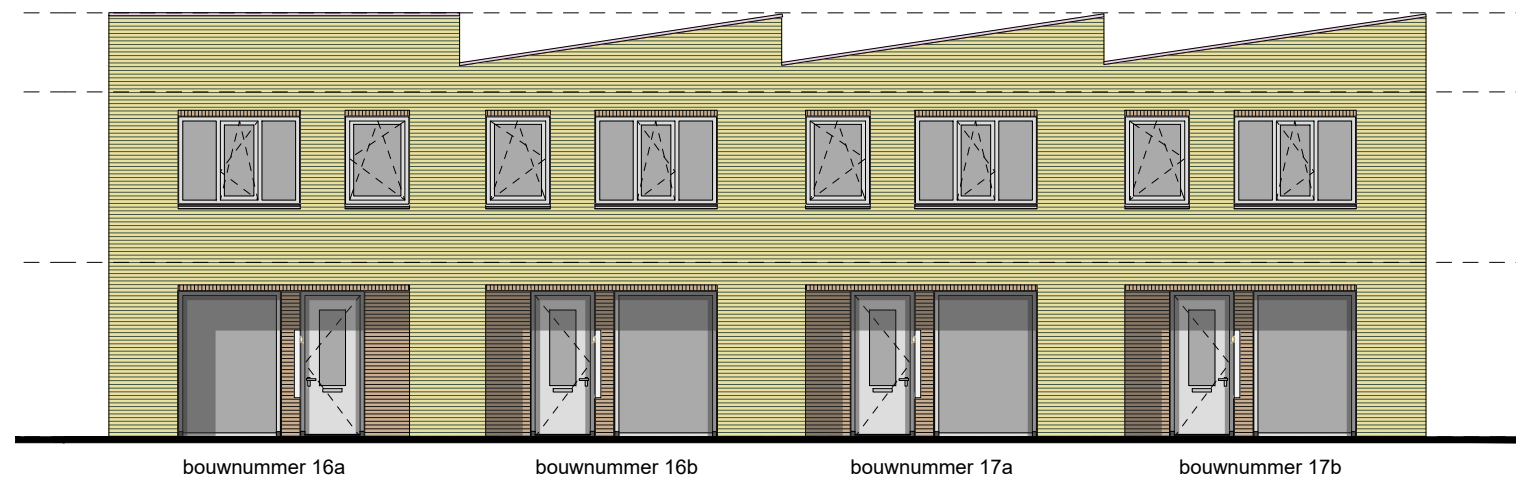
BLOK G - BOUWNR. 16b



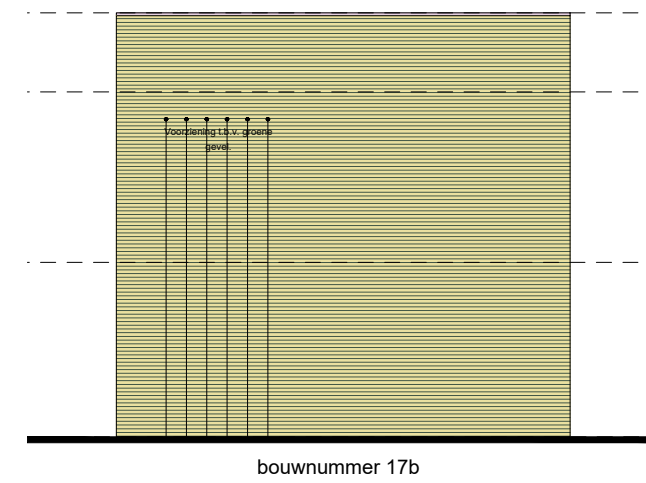
SITUATIE



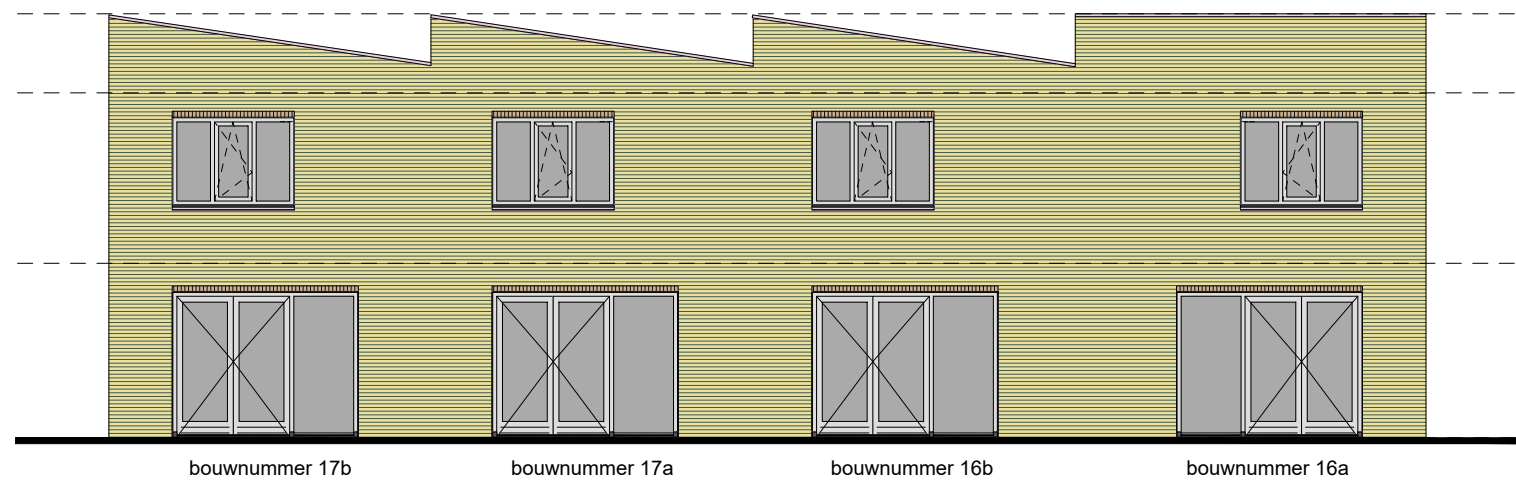
- 01 = BOUWNUMMER
- v = PARKEERPLAATS (VRIJE VERKOOP)



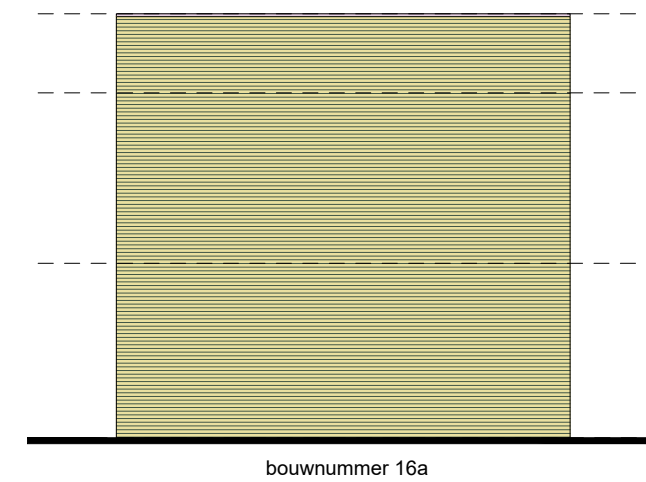
ZUIDGEVEL



OOSTGEVEL

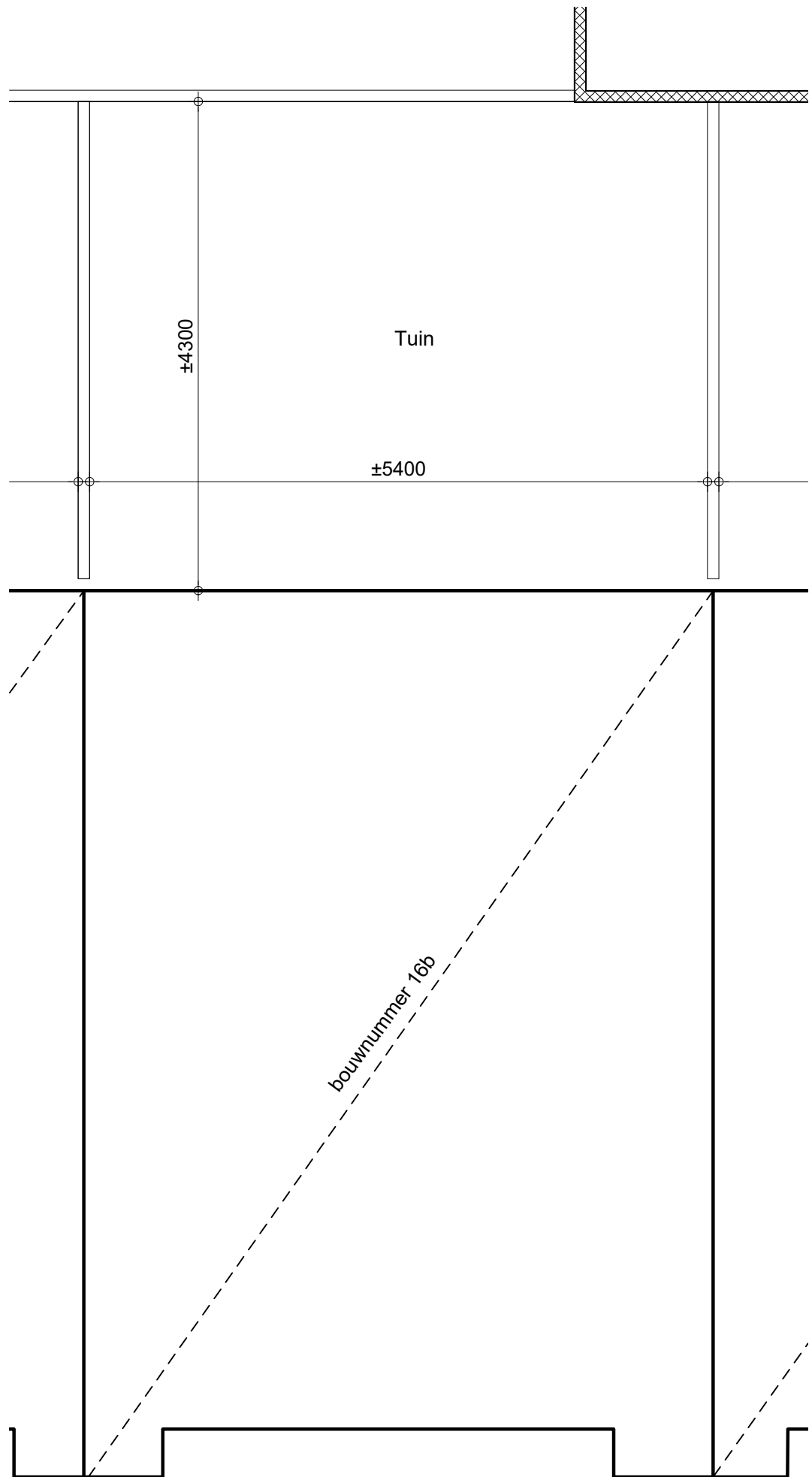


NOORDGEVEL

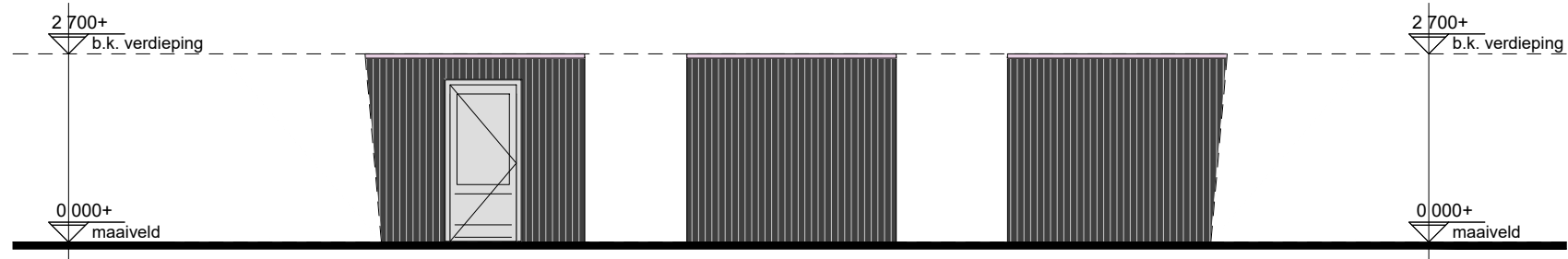
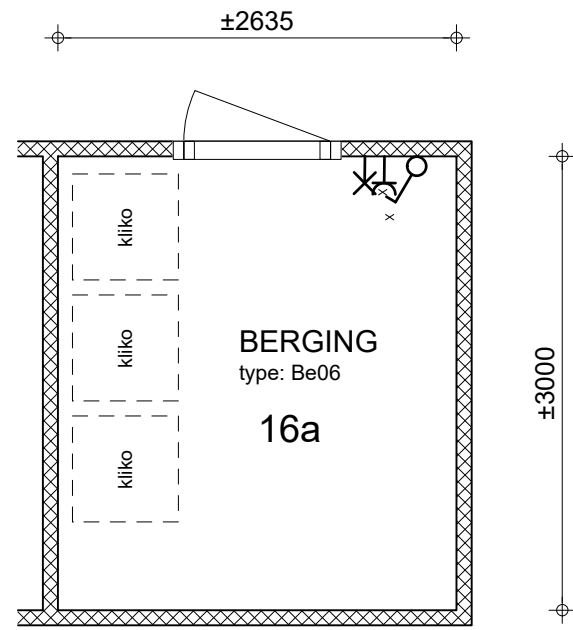
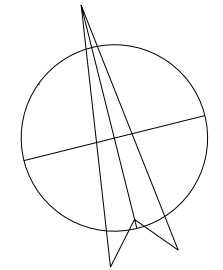


WESTGEVEL

TOTAAL OVERZICHT
(NIET OP SCHAAL)



NOORD



PRINCIPE AANZICHTEN
voor werkelijke vorm zie situatietekening

gevelmaterialisatie berging

gevelbekleding	vert. houten geveldelen, zwart gebeitst
dakrand	aluminium, ombergrijs
kozijnen	hout, ombergrijs
hekwerven	aluminium, ombergrijs
waterslagen	aluminium, ombergrijs

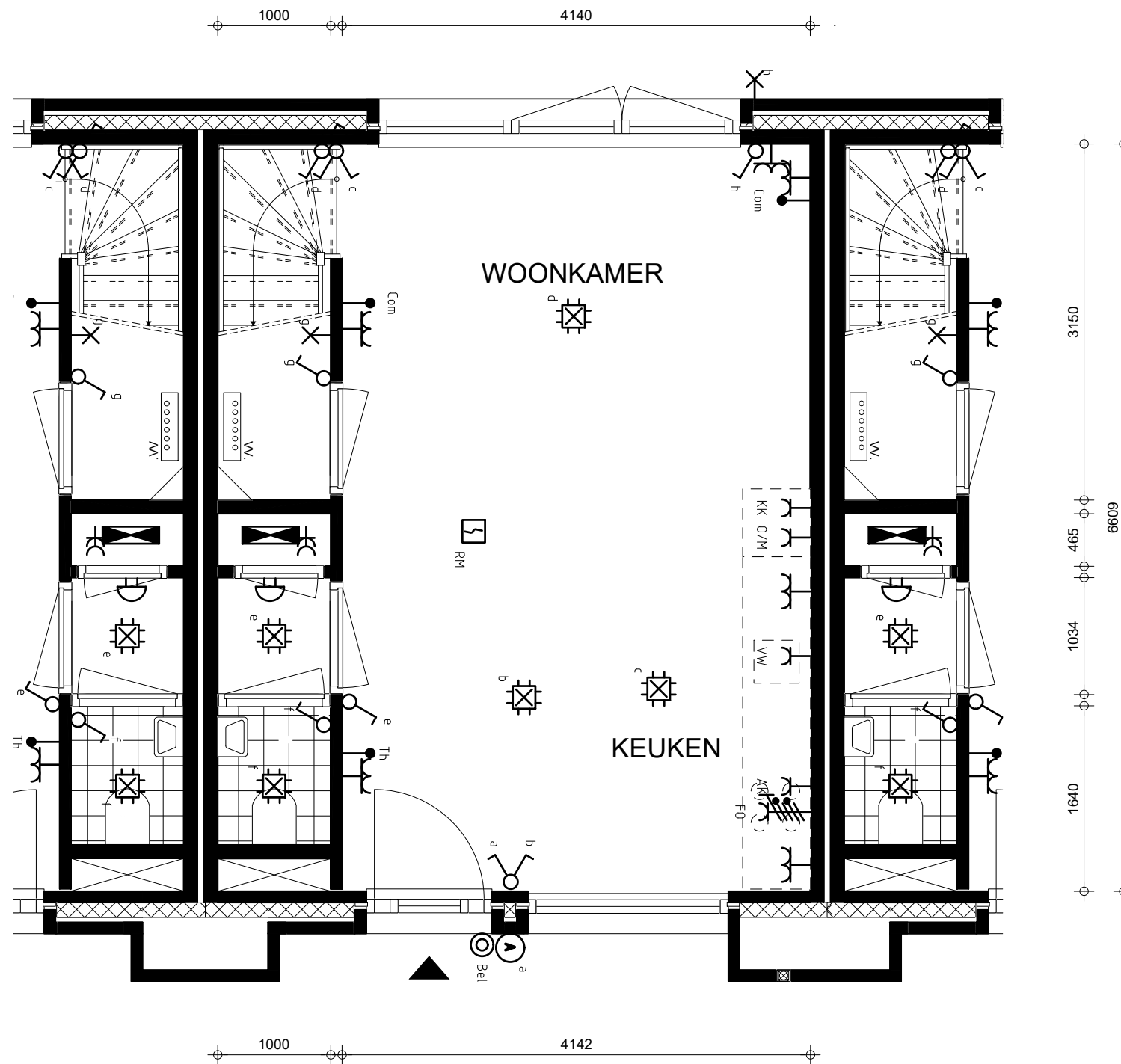
uitgebreide omschrijving:
cf. 049_DO_004 Kleur en Materiaalstaat
& 049_do_005 Materialenpalet

PERCEEL

*MAATVOERINGEN ZIJN INDICATIEF

Renvooi

	Communicatie leiding (coax/utp)
	Wandlichtpunt (incl. armatuur)
	Bel
	Centraaldoos
	Contactdoos 1-voudig
	Contactdoos 2-voudig
	Contactdoos 2-voudig in 2 inbouwdozen
	Contactdoos, perilex
	Beldrukker
	Rookmelder 230V
	Schakelaar
	Schakelaar, meerdere standen wtw
	Serieschakelaar
	Ruimte thermostaat
	Verdeelinrichting
	Wandlichtpunt (excl. armatuur)
	Wisselschakelaar
AK	Recirculatie afzuigkap
DR	Wasdroger
ER	Elektrische radiator (in badkamer inbegrepen)
FO	Fornuis
KK	Koelkast
O/M	Oven-/magnetron combinatie
VW	Vaatwasser
WM	Wasmachine
WTW	Warmte-terugwin-unit
BWP	Boosterwarmtepomp
VV	Verdeler vloerverwarming



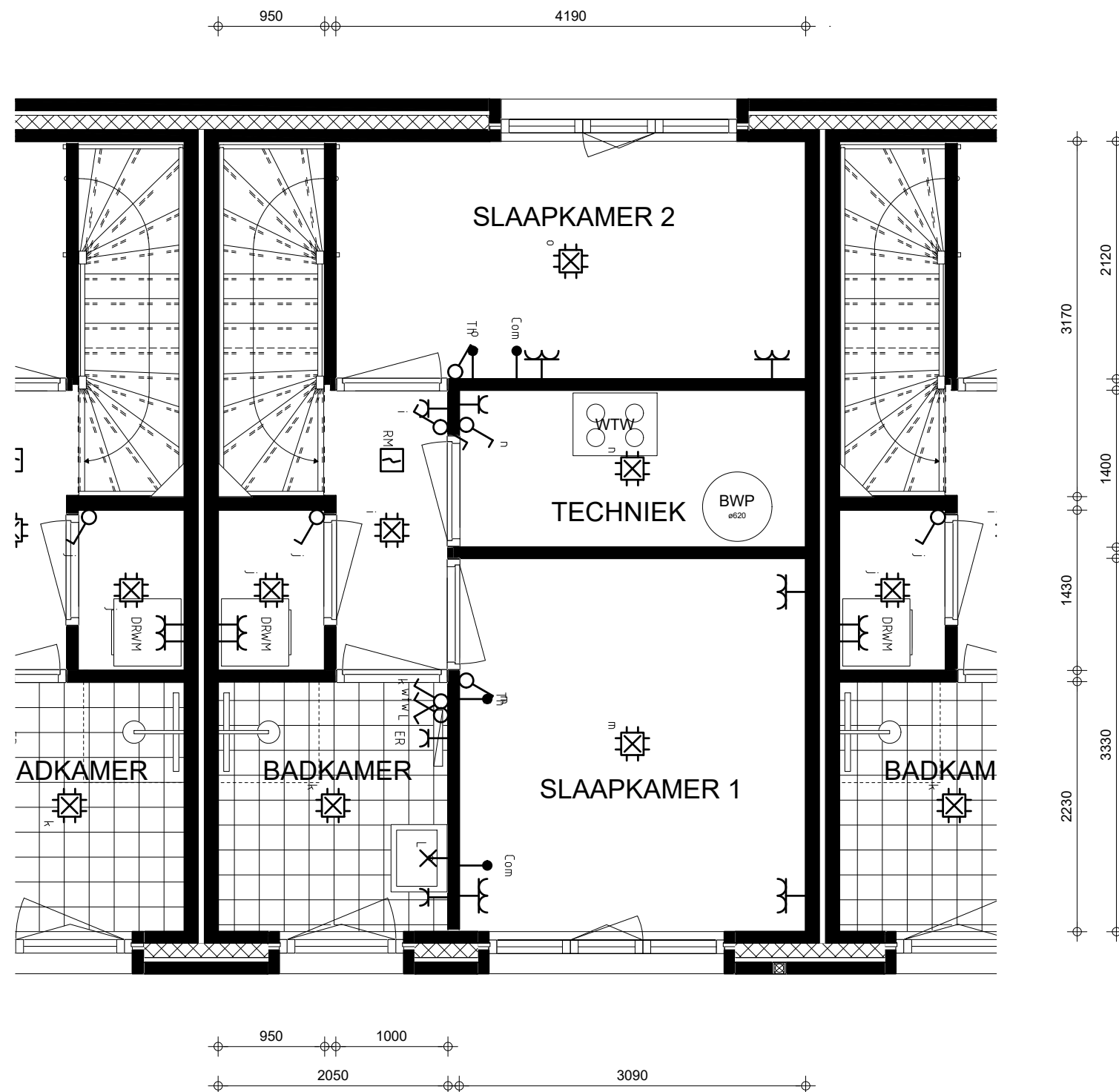
bouwnummer 16b

BEGANE GROND

- Maatvoeringen zijn indicatief
- T.b.v. de ventilatie installatie worden in het plafond de benodigde afzuig- en inblaasventielen toegepast. Aantal en positie volgens nader op te stellen tekeningen en berekening.
 - Afzuigventielen in keuken, toilet, badkamer en techniekruimte/inpandige berging
 - Inblaasventielen in woonkamer/keuken en slaap-/werkkamers.
- De posities van de componenten in de techniekruimte zijn onder voorbehoud.

Renvooi

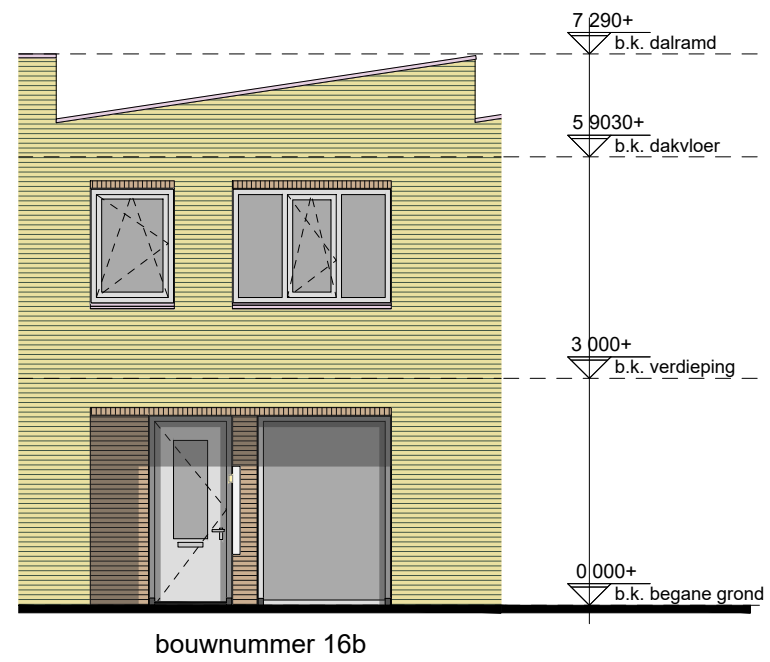
	Communicatie leiding (coax/utp)
	Wandlichtpunt (incl. armatuur)
	Bel
	Centraaldoos
	Contactdoos 1-voudig
	Contactdoos 2-voudig
	Contactdoos 2-voudig in 2 inbouwdozen
	Contactdoos, perilex
	Beldrukker
	Rookmelder 230V
	Schakelaar
	Schakelaar, meerdere standen wtw
	Serieschakelaar
	Ruimte thermostaat
	Verdeelinrichting
	Wandlichtpunt (excl. armatuur)
	Wisselschakelaar
AK	Recirculatie afzuigkap
DR	Wasdroger
ER	Elektrische radiator (in badkamer inbegrepen)
FO	Fornuis
KK	Koelkast
O/M	Oven-/magnetron combinatie
VW	Vaatwasser
WM	Wasmachine
WTW	Warmte-terugwin-unit
BWP	Boosterwarmtepomp
VV	Verdeler vloerverwarming



bouwnummer 16b

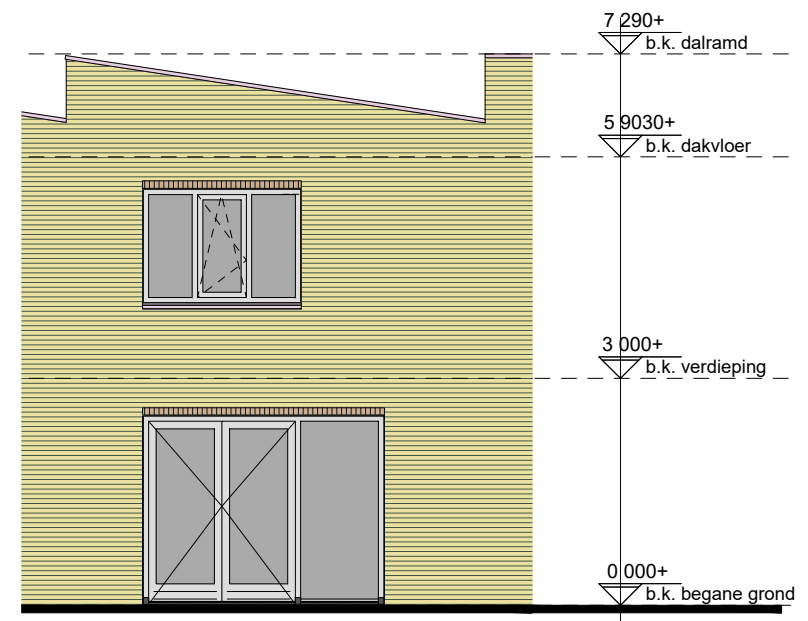
1e VERDIEPING

- Maatvoeringen zijn indicatief
- T.b.v. de ventilatie installatie worden in het plafond de benodigde afzuig- en inblaasventielen toegepast. Aantal en positie volgens nader op te stellen tekeningen en berekening.
 - Afzuigventielen in keuken, toilet, badkamer en techniekruimte/inpandige berging
 - Inblaasventielen in woonkamer/keuken en slaap-/werkkamers.
- De posities van de componenten in de techniekruimte zijn onder voorbehoud.



bouwnummer 16b

ZUIDGEVEL



bouwnummer 16b

NOORDGEVEL

gevelmaterialisatie bouwnummer 16b

metselwerk #1	geel genuanceerd
mw. verband	wild verband
metselwerk #2	bruin genuanceerd
mw. verband	staand halfsteens verband

dakrand	aluminum, antraciet
kozijnen	hout, grijswit
hekwerken	aluminium, zijdegrijs
waterslagen	aluminium, zijdegrijs

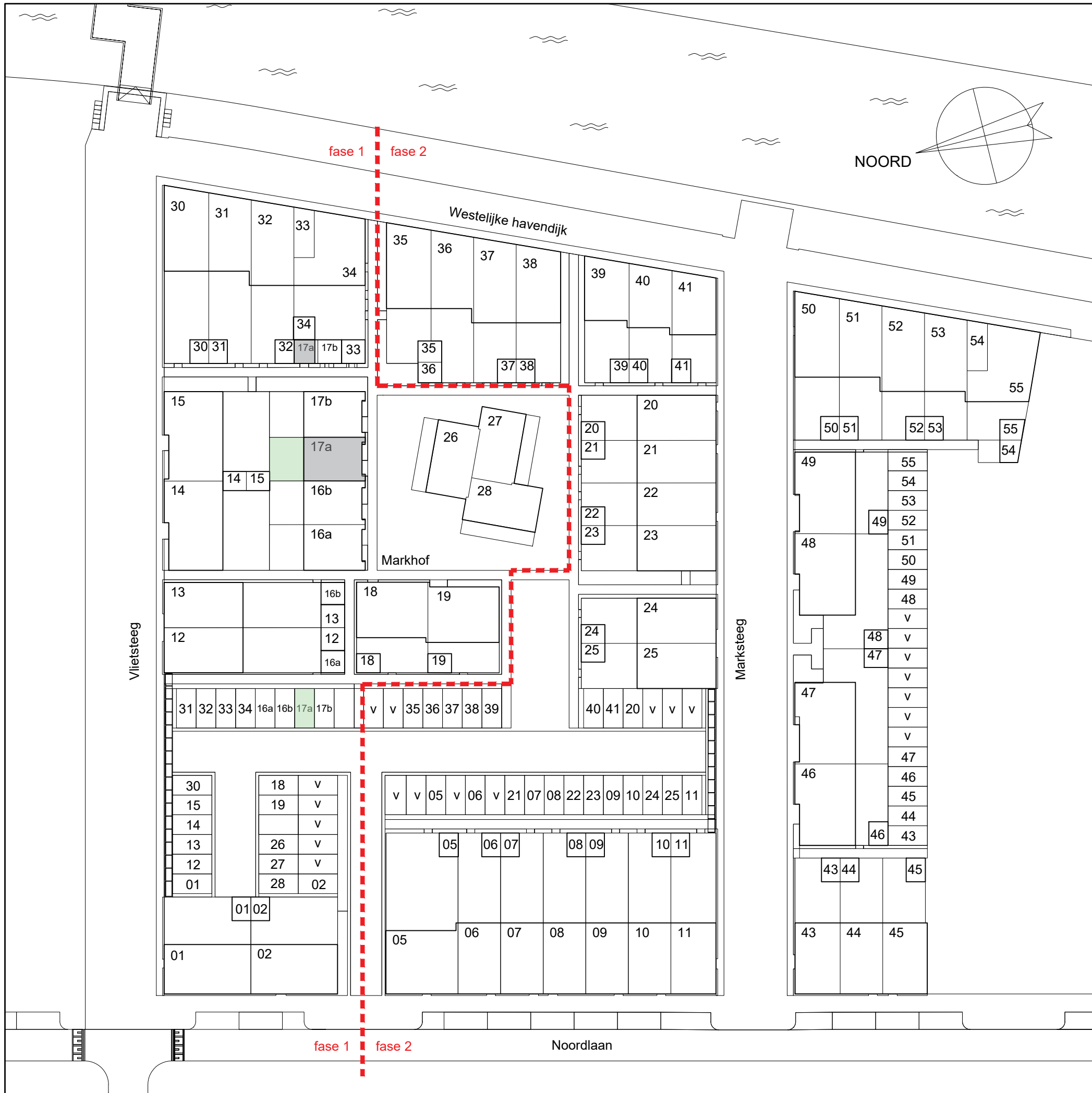
uitgebreide omschrijving:
 cf. 049_DO_004 Kleur en Materiaalstaat
 & 049_DO_005 Materialenpalet



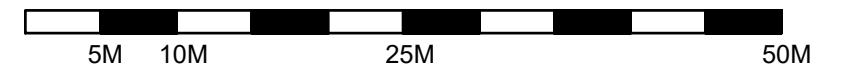
NIEUWBOUW 53 WONINGEN VLIETKWARTIER TE ROOSENDAAAL

VERKOOPTTEKENINGEN

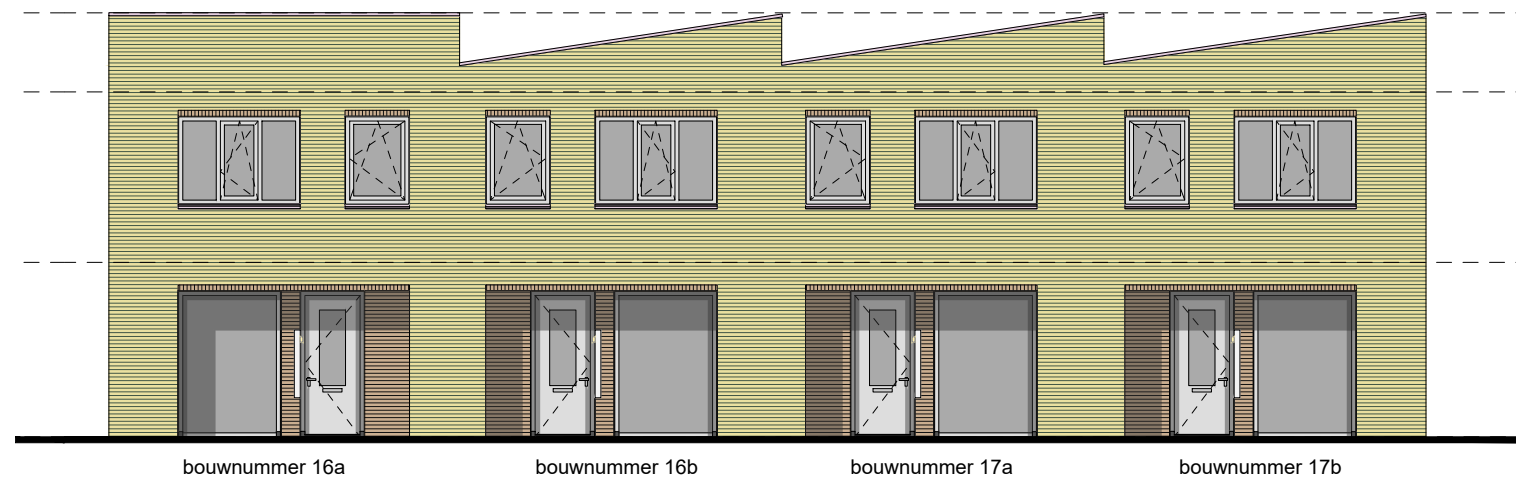
BLOK G - BOUWNR. 17a



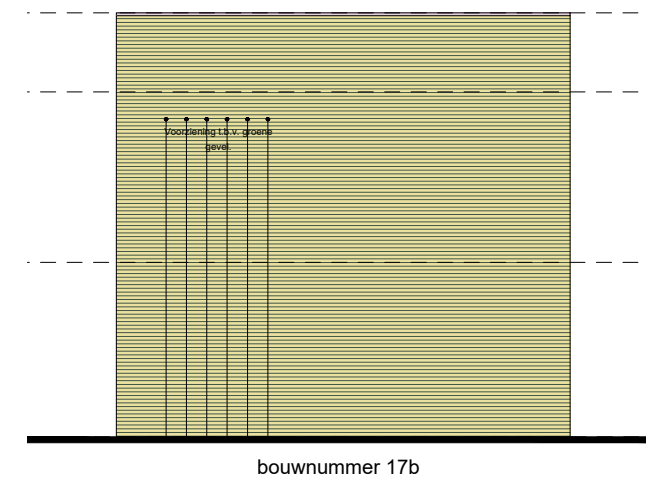
SITUATIE



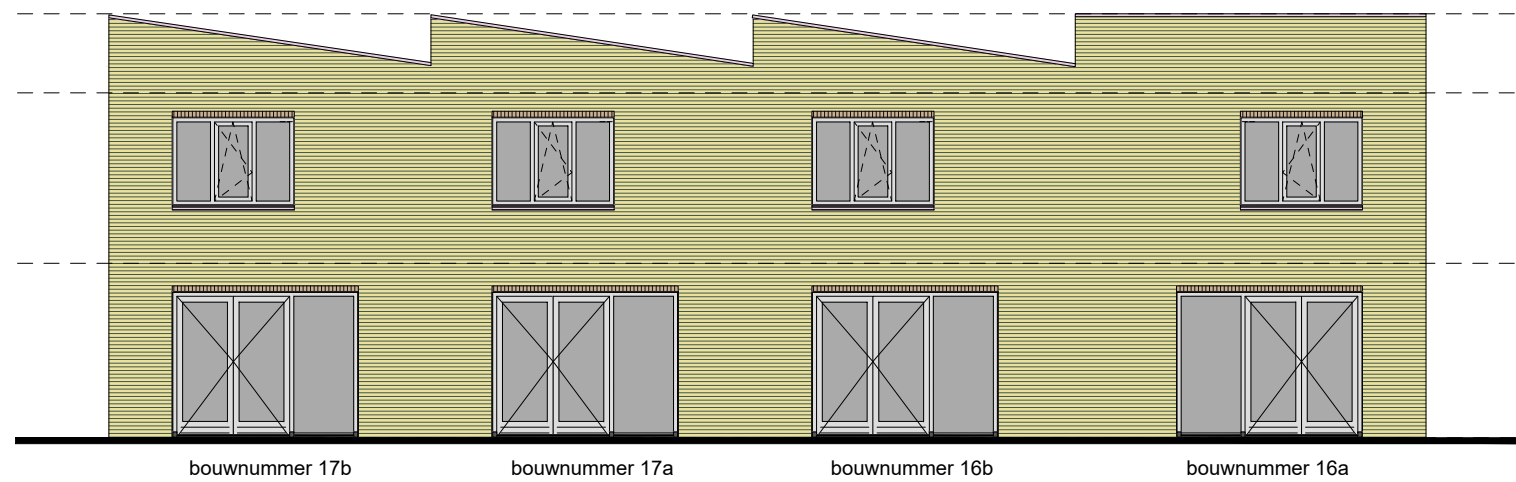
- 01 = BOUWNUMMER
- v = PARKEERPLAATS (VRIJE VERKOOP)



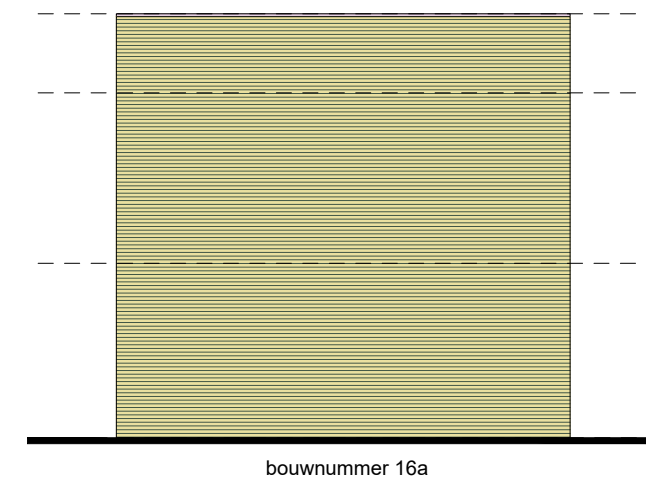
ZUIDGEVEL



OOSTGEVEL

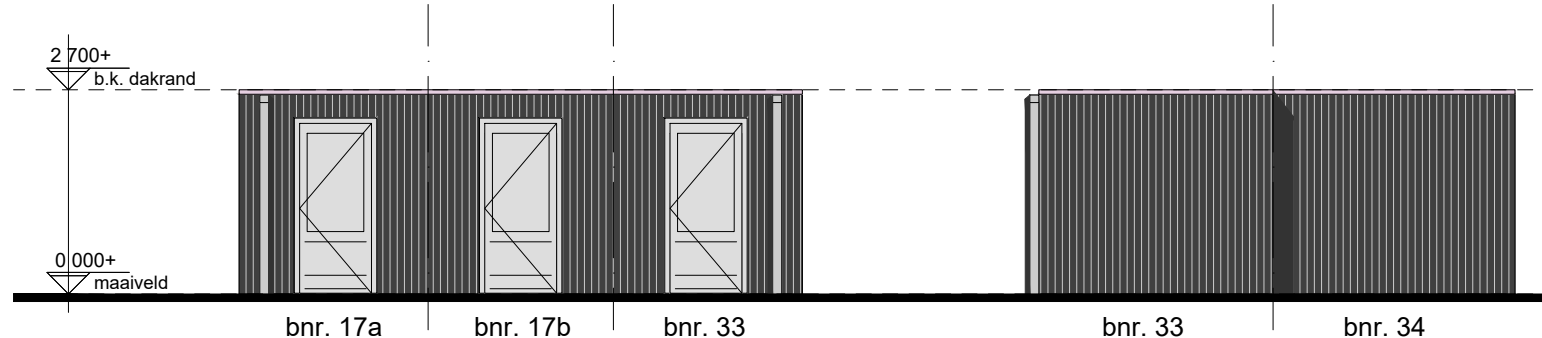
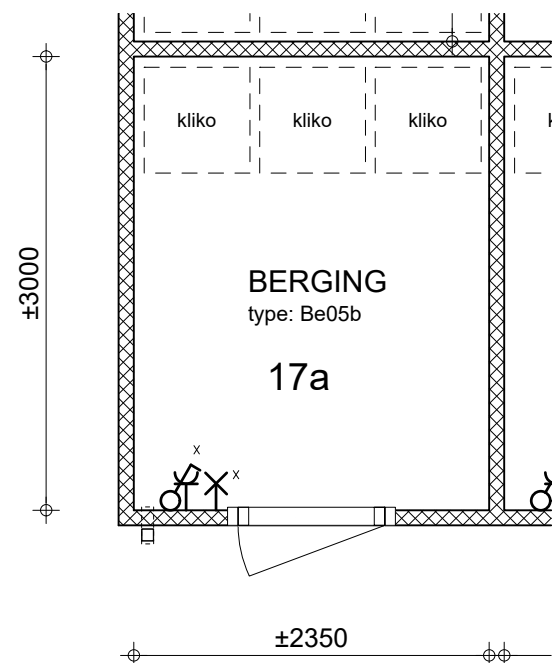
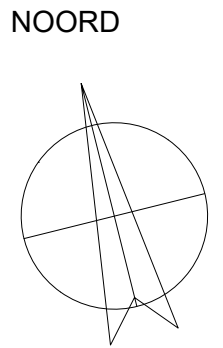
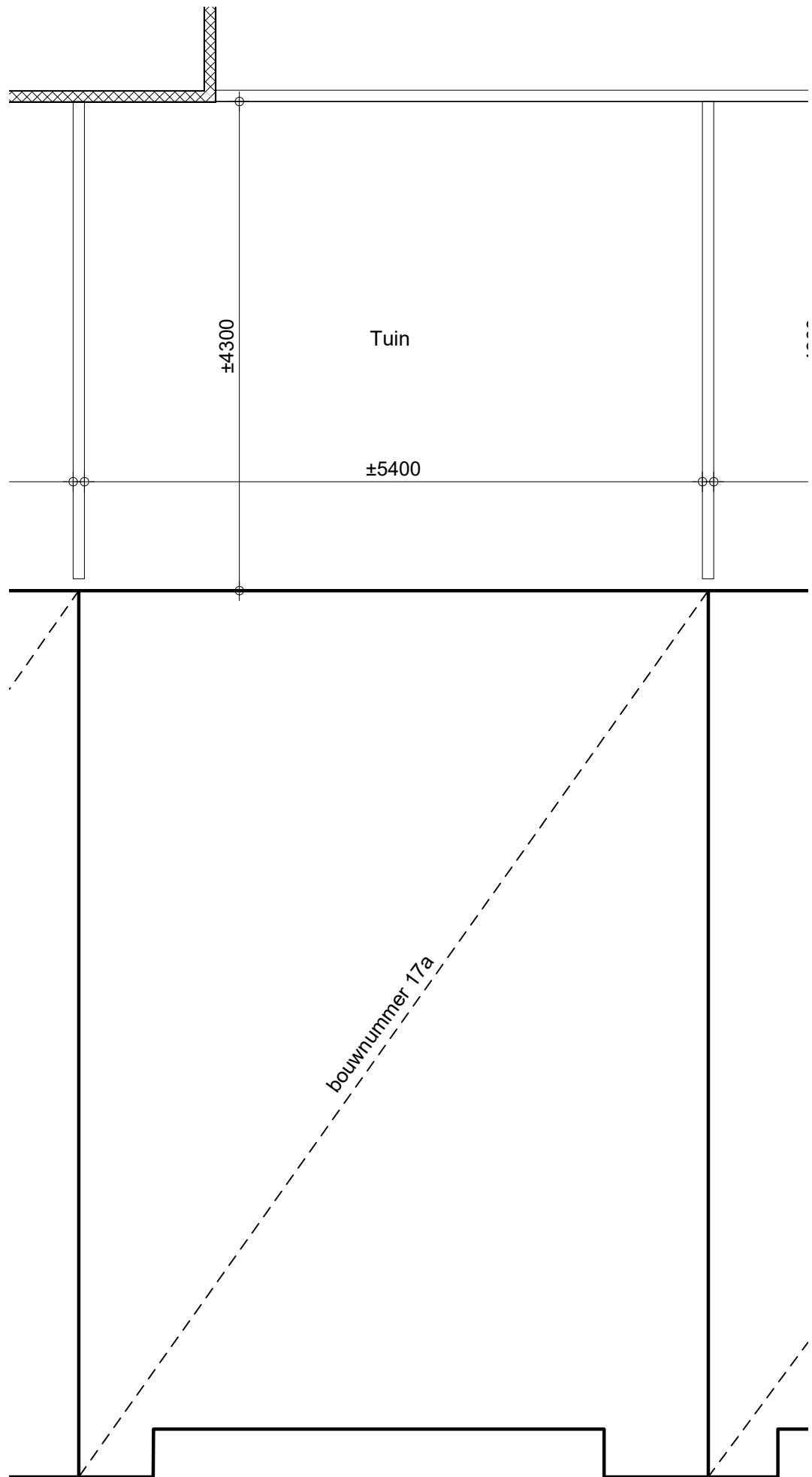


NOORDGEVEL



WESTGEVEL

TOTAAL OVERZICHT
(NIET OP SCHAAL)

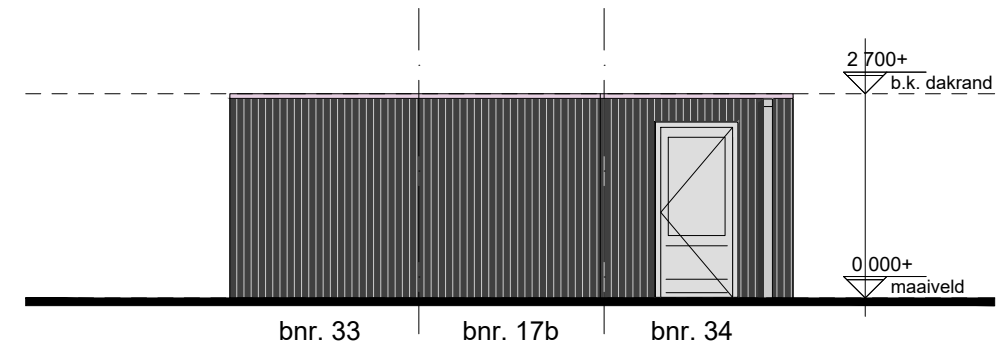


PRINCIPE AANZICHTEN
voor werkelijke vorm zie situatietekening

gevelmaterialisatie berging

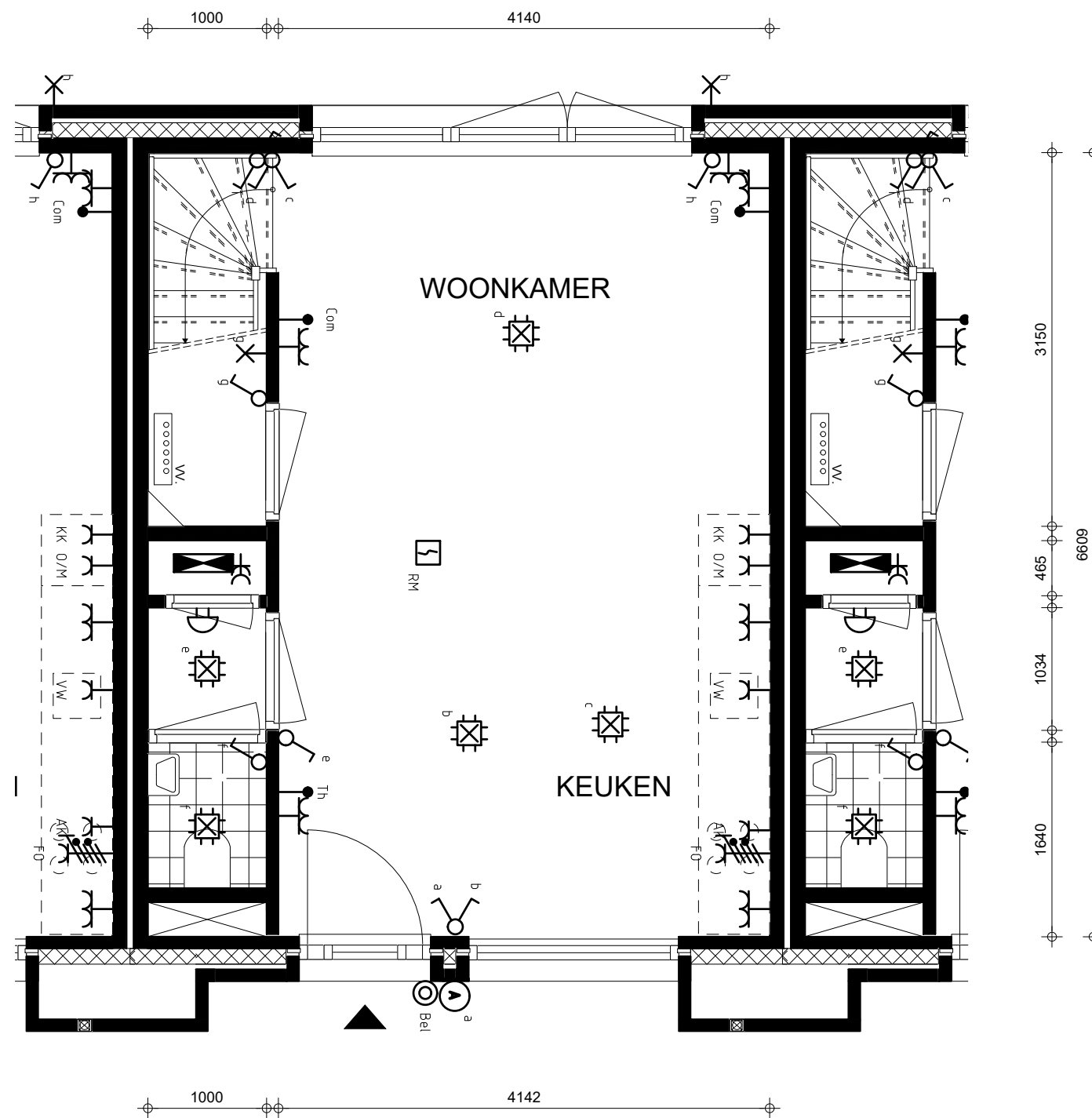
gevelbekleding	vert. houten geveldelen, zwart gebeitst
dakrand	aluminium, ombergrijs
kozijnen	hout, ombergrijs
hekwerken	aluminium, ombergrijs
waterslagen	aluminium, ombergrijs

uitgebreide omschrijving:
cf. 049_DO_004 Kleur en Materiaalstaat
& 049_do_005 Materialenpalet



PERCEEL

*MAATVOERINGEN ZIJN INDICATIEF



Renvooi

	Communicatie leiding (coax/utp)
	Wandlichtpunt (incl. armatuur)
	Bel
	Centraaldoos
	Contactdoos 1-voudig
	Contactdoos 2-voudig
	Contactdoos 2-voudig in 2 inbouwdozen
	Contactdoos, perilex
	Beldrukker
	Rookmelder 230V
	Schakelaar
	Schakelaar, meerdere standen wtw
	Serieschakelaar
	Ruimte thermostaat
	Verdeelinrichting
	Wandlichtpunt (excl. armatuur)
	Wisselschakelaar
	AK Recirculatie afzuigkap
	DR Wasdroger
	ER Elektrische radiator (in badkamer inbegrepen)
	FO Fornois
	KK Koelkast
	O/M Oven-/magnetron combinatie
	VW Vaatwasser
	WM Wasmachine
	WTW Warmte-terugwin-unit
	BWP Boosterwarmtepomp
	VV Verdeler vloerverwarming

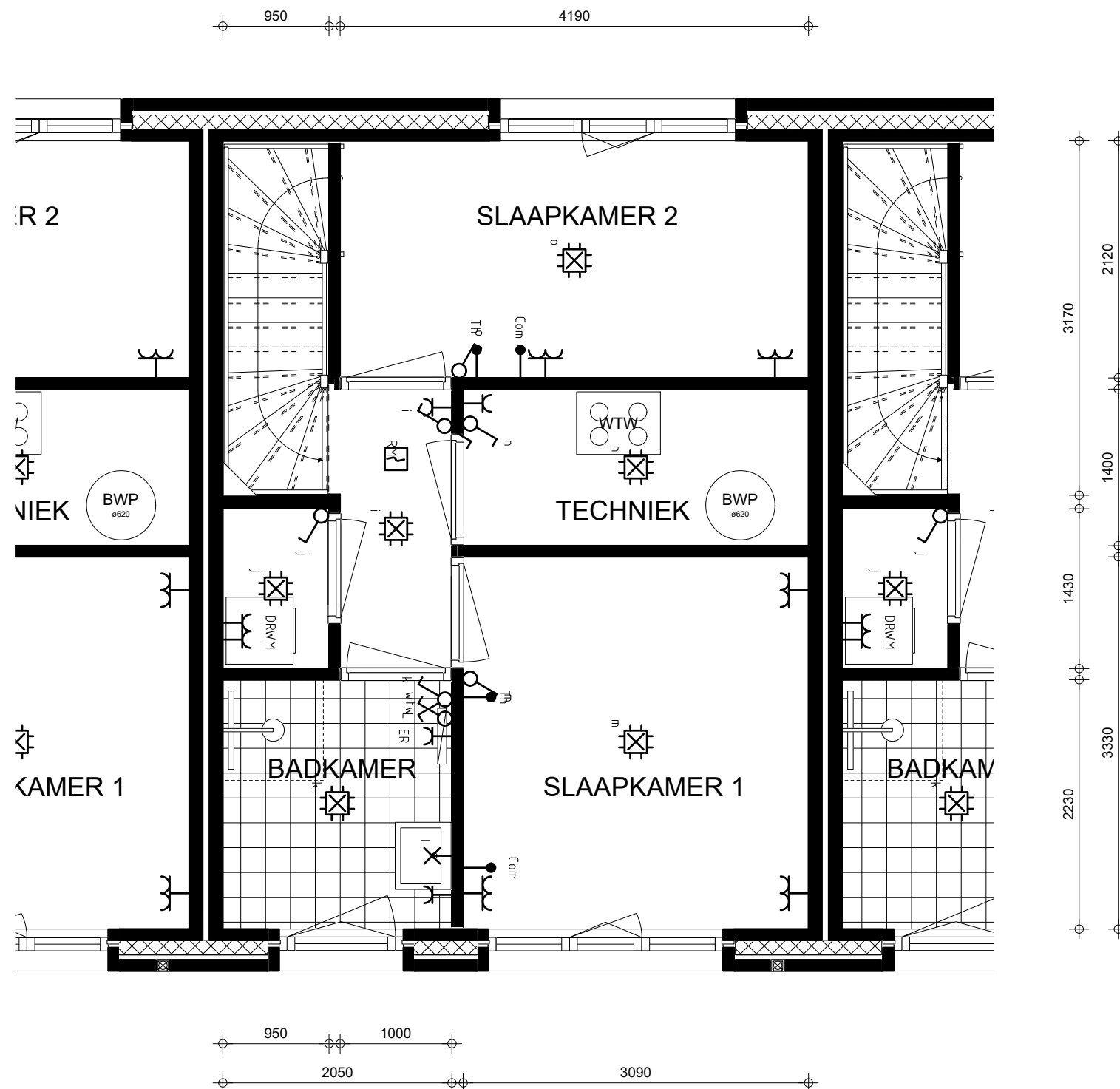
bouwnummer 17a

BEGANE GROND

- Maatvoeringen zijn indicatief
- T.b.v. de ventilatie installatie worden in het plafond de benodigde afzuig- en inblaasventielen toegepast. Aantal en positie volgens nader op te stellen tekeningen en berekening.
 - Afzuigventielen in keuken, toilet, badkamer en techniekruimte/inpandige berging
 - Inblaasventielen in woonkamer/keuken en slaap-/werkkamers.
- De posities van de componenten in de techniekruimte zijn onder voorbehoud.

Renvooi

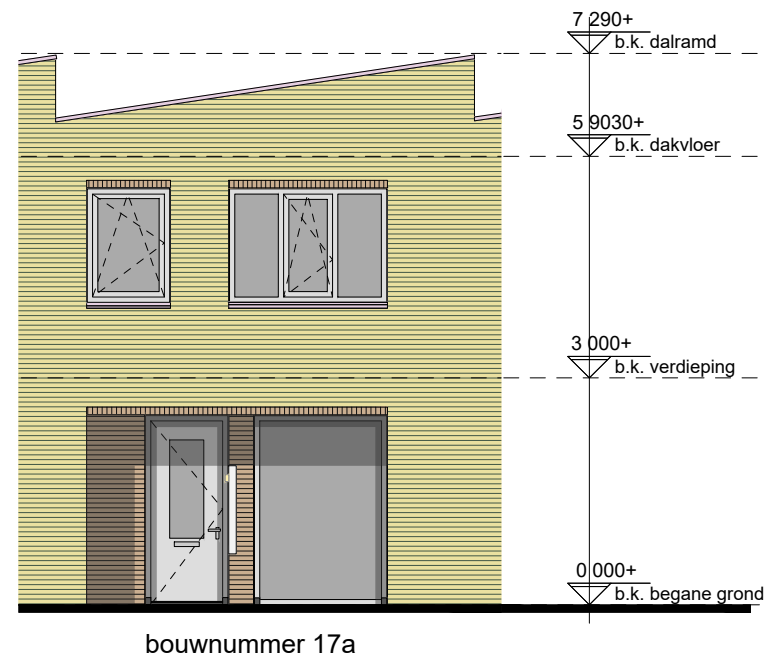
	Communicatie leiding (coax/utp)
	Wandlichtpunt (incl. armatuur)
	Bel
	Centraaldoos
	Contactdoos 1-voudig
	Contactdoos 2-voudig
	Contactdoos 2-voudig in 2 inbouwdozen
	Contactdoos, perilex
	Beldrukker
	Rookmelder 230V
	Schakelaar
	Schakelaar, meerdere standen wtw
	Serieschakelaar
	Ruimte thermostaat
	Verdeelinrichting
	Wandlichtpunt (excl. armatuur)
	Wisselschakelaar
AK	Recirculatie afzuigkap
DR	Wasdroger
ER	Elektrische radiator (in badkamer inbegrepen)
FO	Fornuis
KK	Koelkast
O/M	Oven-/magnetron combinatie
VW	Vaatwasser
WM	Wasmachine
WTW	Warmte-terugwin-unit
BWP	Boosterwarmtepomp
VV	Verdeler vloerverwarming



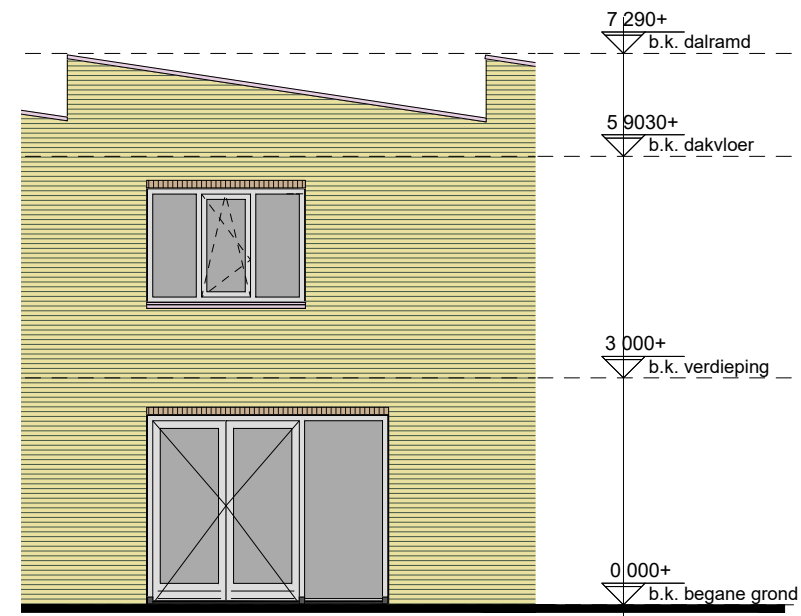
bouwnummer 17a

1e VERDIEPING

- Maatvoeringen zijn indicatief
- T.b.v. de ventilatie installatie worden in het plafond de benodigde afzuig- en inblaasventielen toegepast. Aantal en positie volgens nader op te stellen tekeningen en berekening.
 - Afzuigventielen in keuken, toilet, badkamer en techniekruimte/inpandige berging
 - Inblaasventielen in woonkamer/keuken en slaap-/werkkamers.
- De posities van de componenten in de techniekruimte zijn onder voorbehoud.



bouwnummer 17a
ZUIDGEVEL



bouwnummer 17a
NOORDGEVEL

gevelmaterialisatie bouwnummer 17a

metselwerk #1	geel genuanceerd
mw. verband	wild verband
metselwerk #2	bruin genuanceerd
mw. verband	staand halfsteens verband

dakrand	aluminium, antraciet
kozijnen	hout, grijswit
hekwerken	aluminium, zijdegrijs
waterslagen	aluminium, zijdegrijs

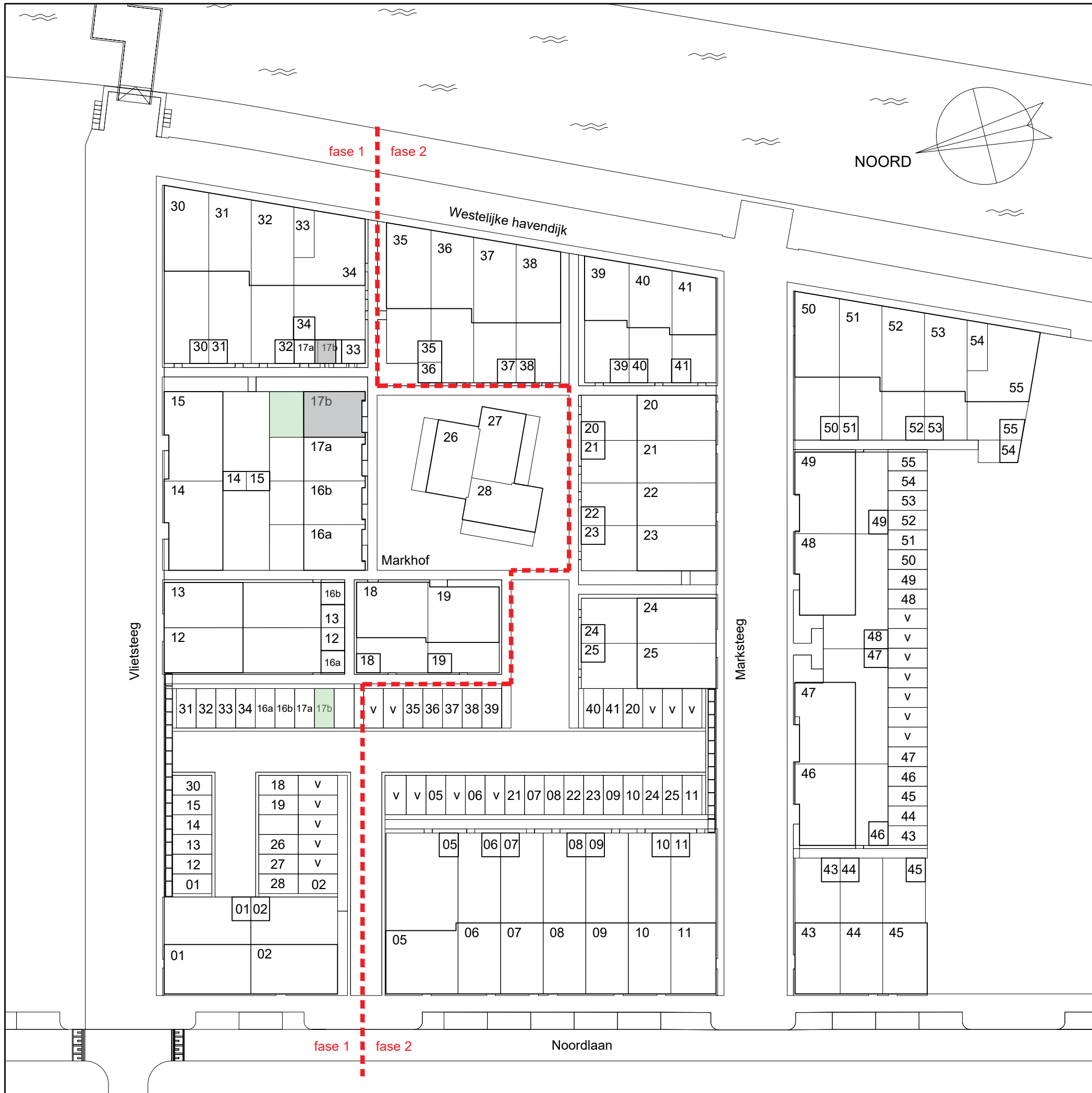
uitgebreide omschrijving:
cf. 049_DO_004 Kleur en Materiaalstaat
& 049_DO_005 Materialenpalet



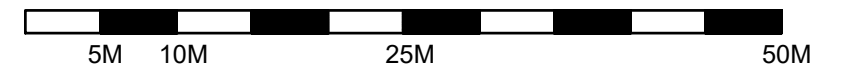
NIEUWBOUW 53 WONINGEN VLIETKWARTIER TE ROOSENDAAAL

VERKOOPTTEKENINGEN

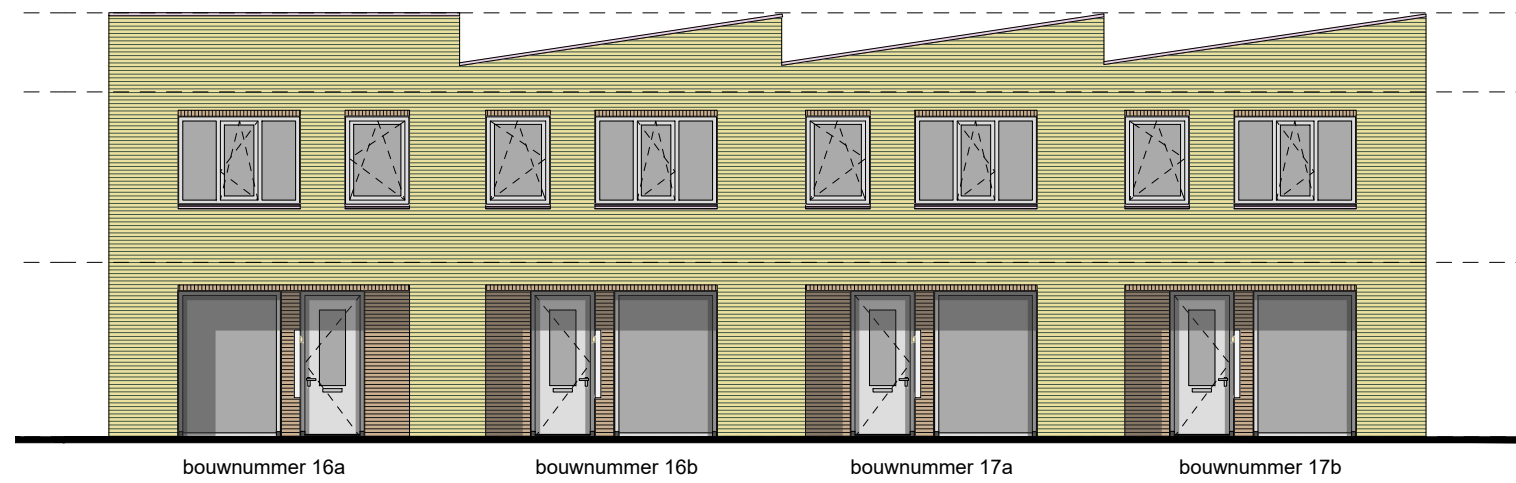
BLOK G - BOUWNR. 17b



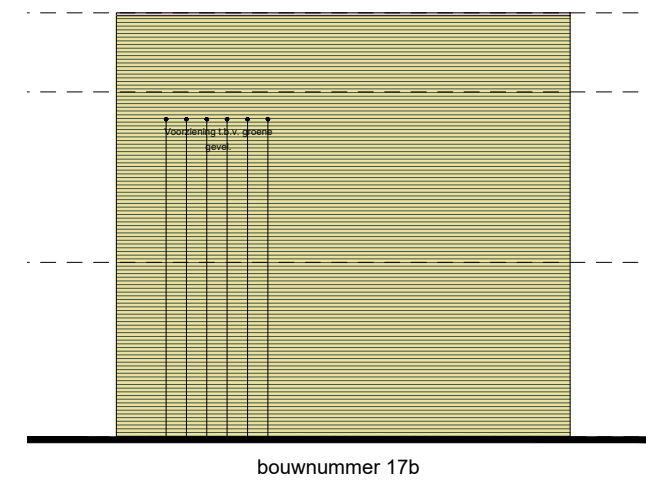
SITUATIE



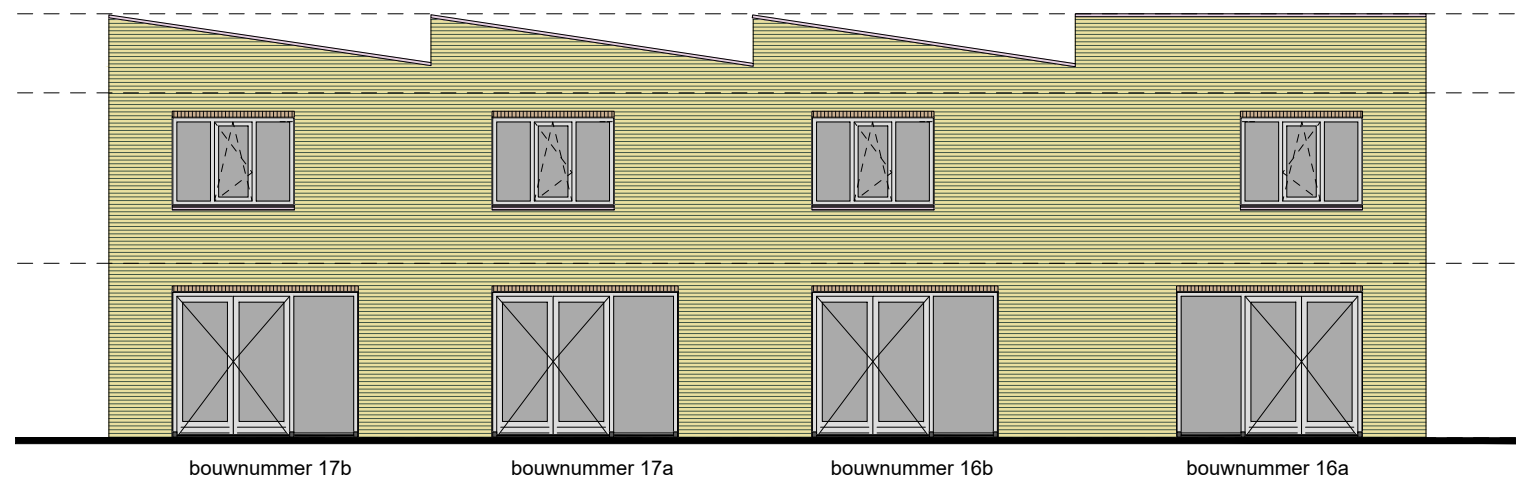
- 01 = BOUWNUMMER
- v = PARKEERPLAATS (VRIJE VERKOOP)



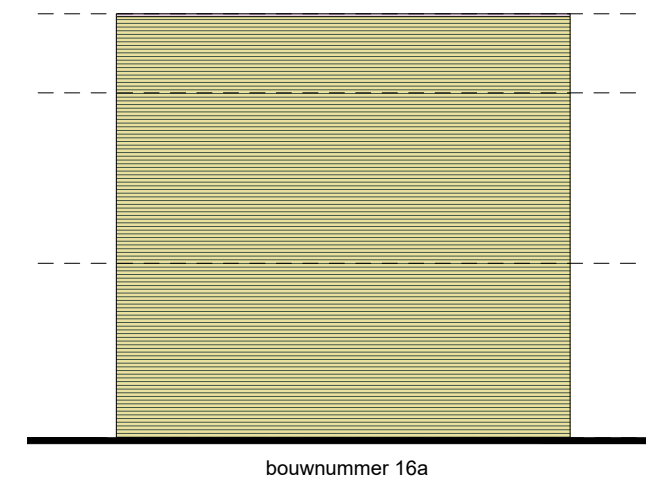
ZUIDGEVEL



OOSTGEVEL

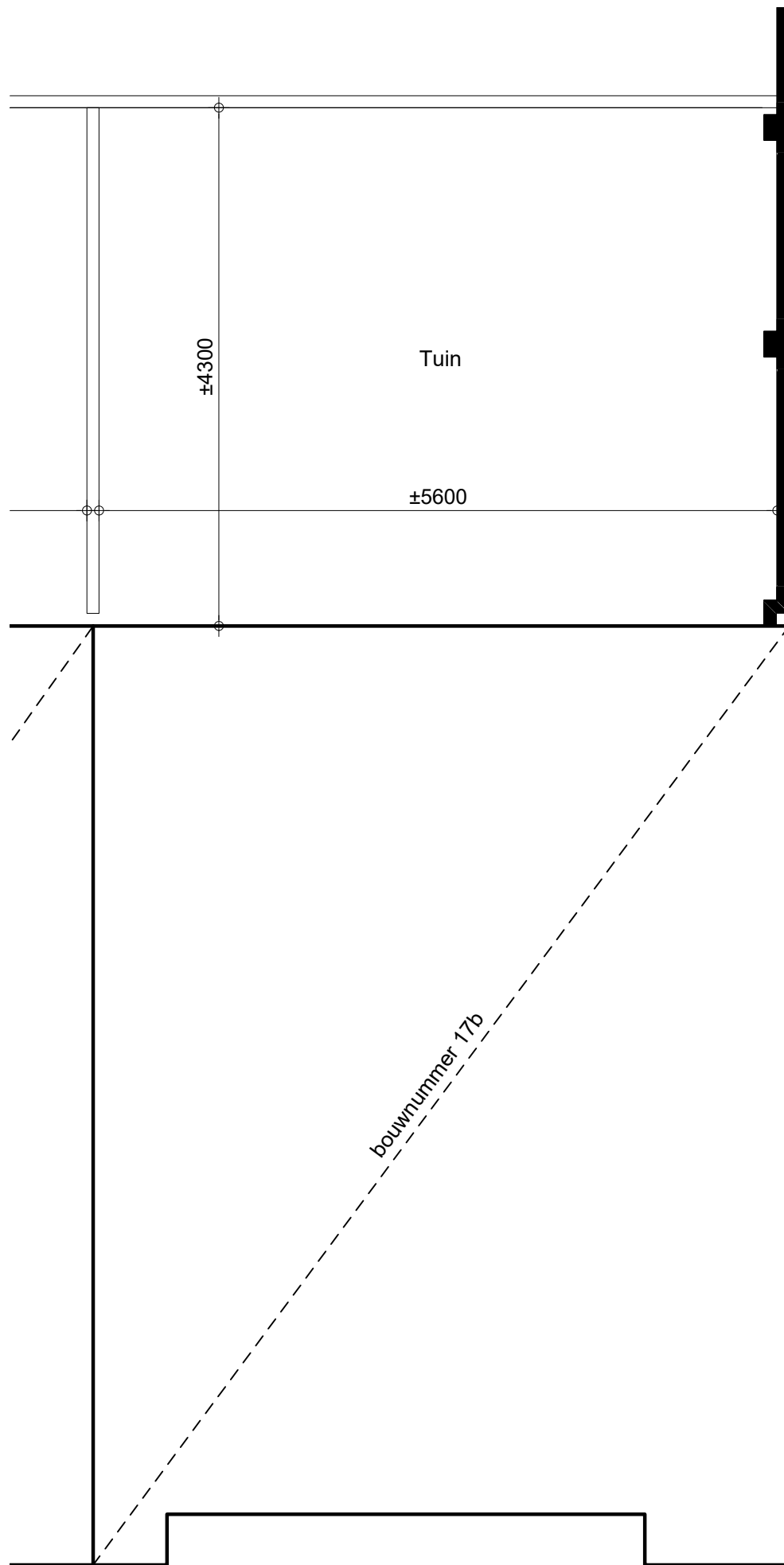


NOORDGEVEL

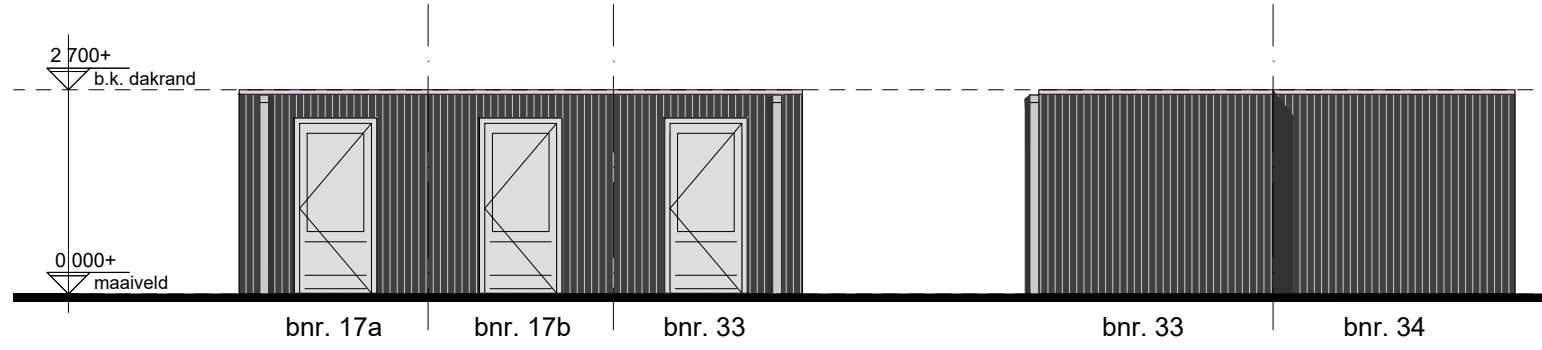
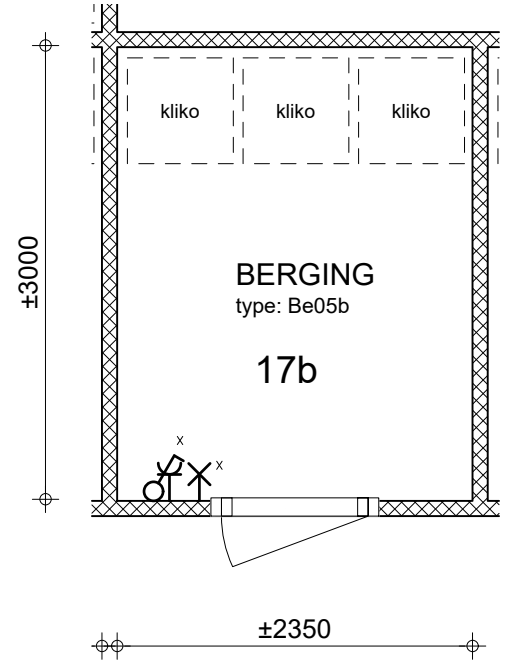
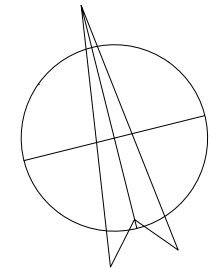


WESTGEVEL

TOTAAL OVERZICHT
(NIET OP SCHAAL)



NOORD

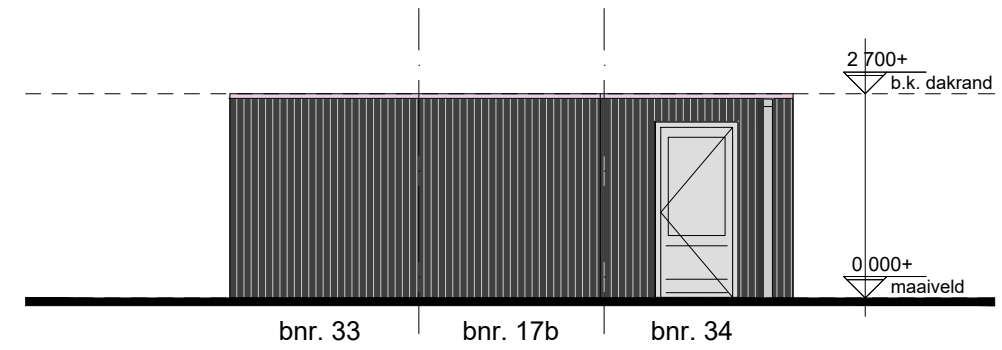


PRINCIPE AANZICHTEN
voor werkelijke vorm zie situatietekening

gevelmaterialisatie berging

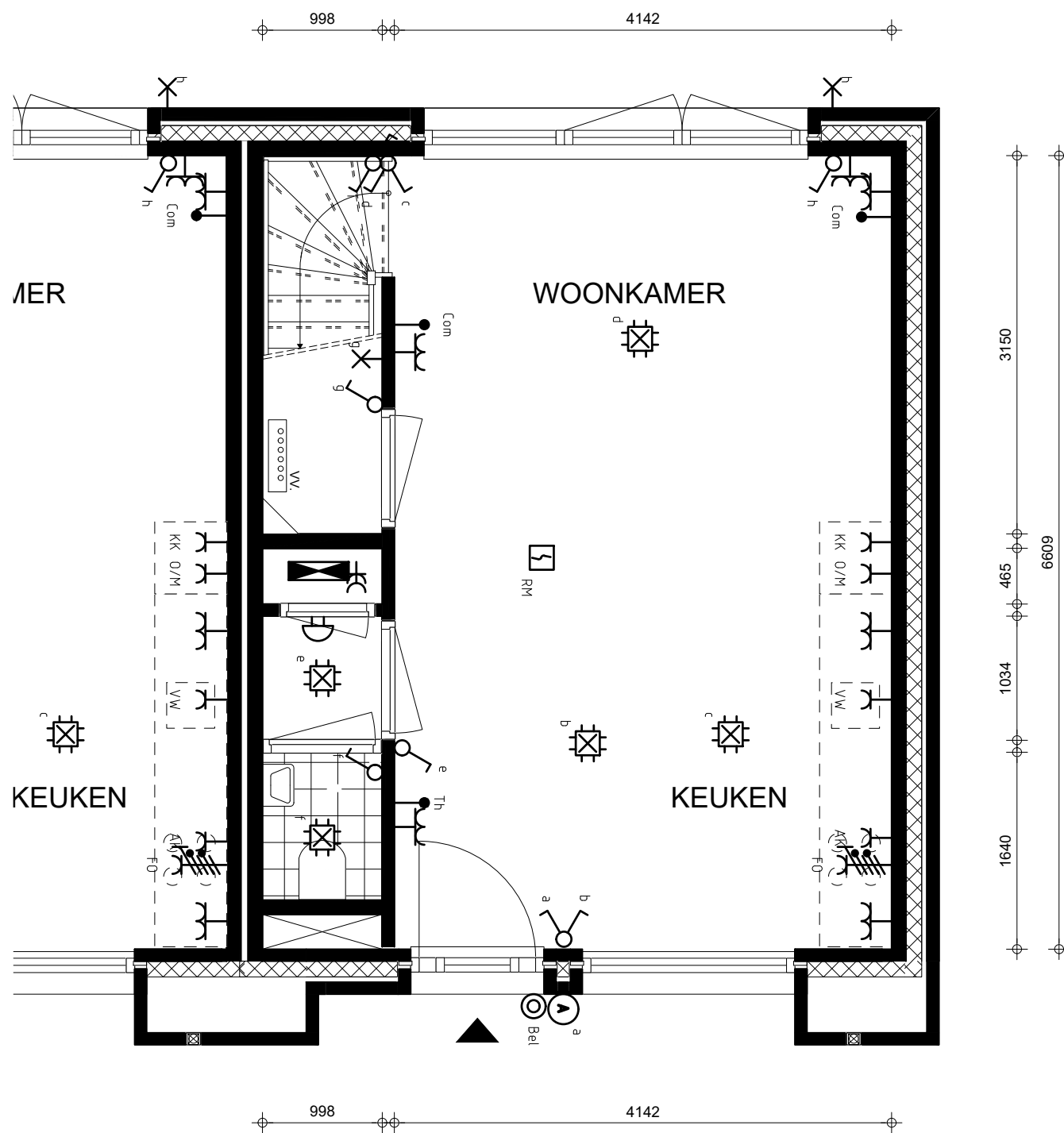
gevelbekleding	vert. houten geveldelen, zwart gebeitst
dakrand	aluminium, ombergrijs
kozijnen	hout, ombergrijs
hekwerken	aluminium, ombergrijs
waterslagen	aluminium, ombergrijs

uitgebreide omschrijving:
cf. 049_DO_004 Kleur en Materiaalstaat
& 049_do_005 Materialenpalet



PERCEEL

*MAATVOERINGEN ZIJN INDICATIEF



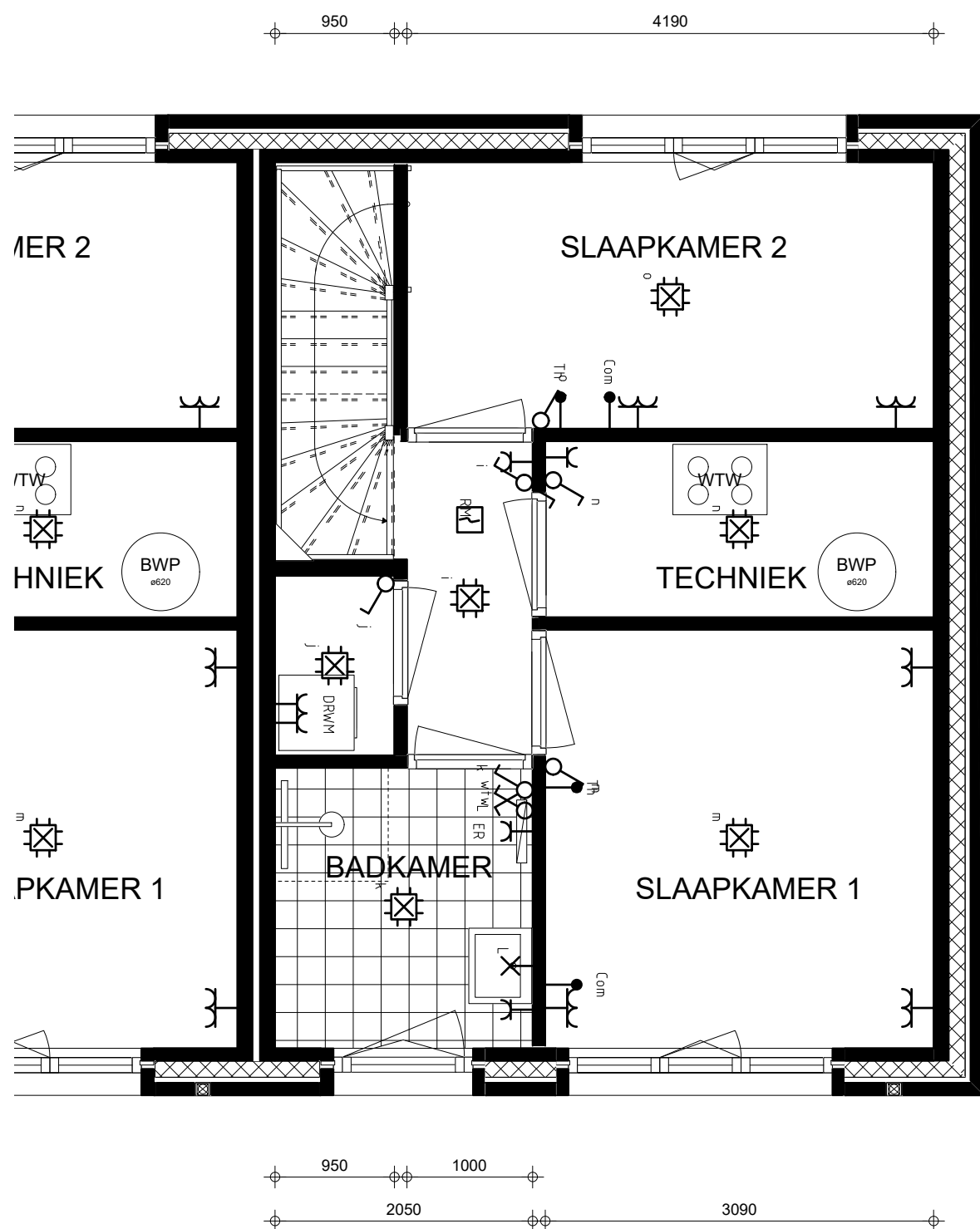
Renvooi

	Communicatie leiding (coax/utp)
	Wandlichtpunt (incl. armatuur)
	Bel
	Centraaldoos
	Contactdoos 1-voudig
	Contactdoos 2-voudig
	Contactdoos 2-voudig in 2 inbouwdozen
	Contactdoos, perilex
	Beldrukker
	Rookmelder 230V
	Schakelaar
	Schakelaar, meerdere standen wtw
	Serieschakelaar
	Ruimte thermostaat
	Verdeelinrichting
	Wandlichtpunt (excl. armatuur)
	Wisselschakelaar
	AK Recirculatie afzuigkap
	DR Wasdroger
	ER Elektrische radiator (in badkamer inbegrepen)
	FO Fornois
	KK Koelkast
	O/M Oven-/magnetron combinatie
	VW Vaatwasser
	WM Wasmachine
	WTW Warmte-terugwin-unit
	BWP Boosterwarmtepomp
	VV Verdeler vloerverwarming

bouwnummer 17b

BEGANE GROND

- Maatvoeringen zijn indicatief
- T.b.v. de ventilatie installatie worden in het plafond de benodigde afzuig- en inblaasventielen toegepast. Aantal en positie volgens nader op te stellen tekeningen en berekening.
 - Afzuigventielen in keuken, toilet, badkamer en techniekruimte/inpandige berging
 - Inblaasventielen in woonkamer/keuken en slaap-/werkkamers.
- De posities van de componenten in de techniekruimte zijn onder voorbehoud.



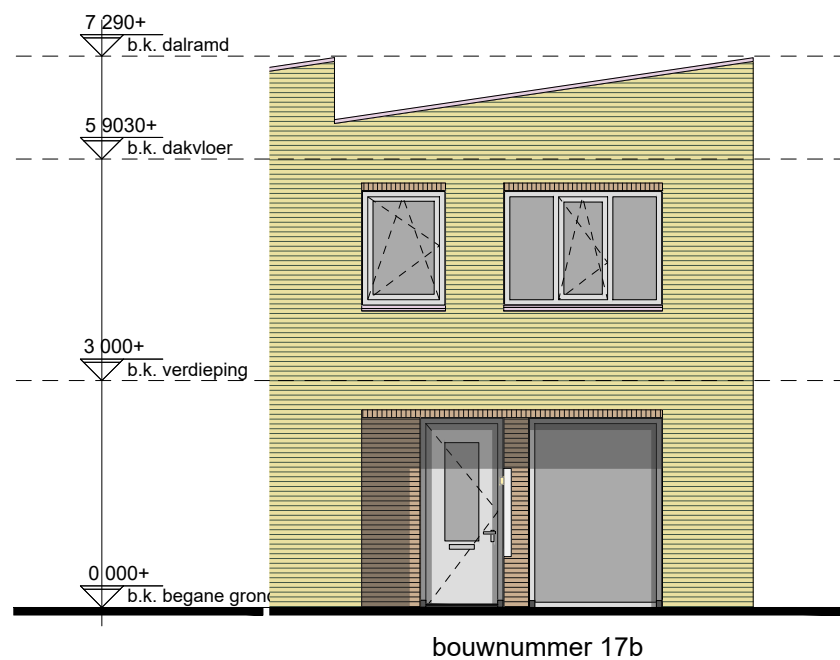
bouwnummer 17b

1e VERDIEPING

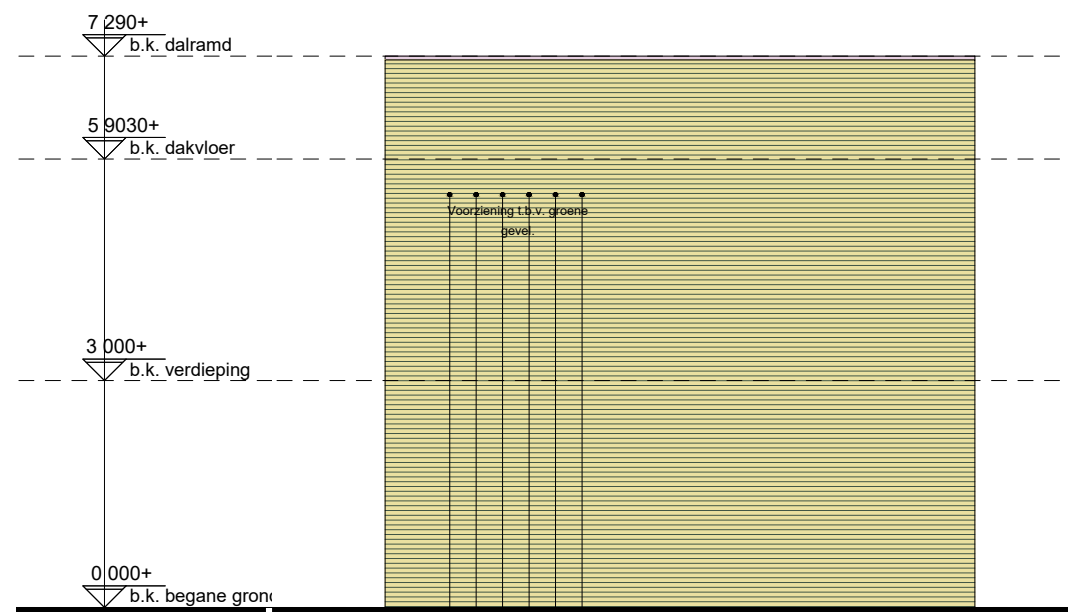
Renvooi

	Communicatie leiding (coax/utp)
	Wandlichtpunt (incl. armatuur)
	Bel
	Centraaldoos
	Contactdoos 1-voudig
	Contactdoos 2-voudig
	Contactdoos 2-voudig in 2 inbouwdozen
	Contactdoos, perilex
	Beldrukker
	Rookmelder 230V
	Schakelaar
	Schakelaar, meerdere standen wtw
	Serieschakelaar
	Ruimte thermostaat
	Verdeelinrichting
	Wandlichtpunt (excl. armatuur)
	Wisselschakelaar
	AK Recirculatie afzuigkap
	DR Wasdroger
	ER Elektrische radiator (in badkamer inbegrepen)
	FO Fornois
	KK Koelkast
	O/M Oven-/magnetron combinatie
	VW Vaatwasser
	WM Wasmachine
	WTW Warmte-terugwin-unit
	BWP Boosterwarmtepomp
	VV Verdeler vloerverwarming

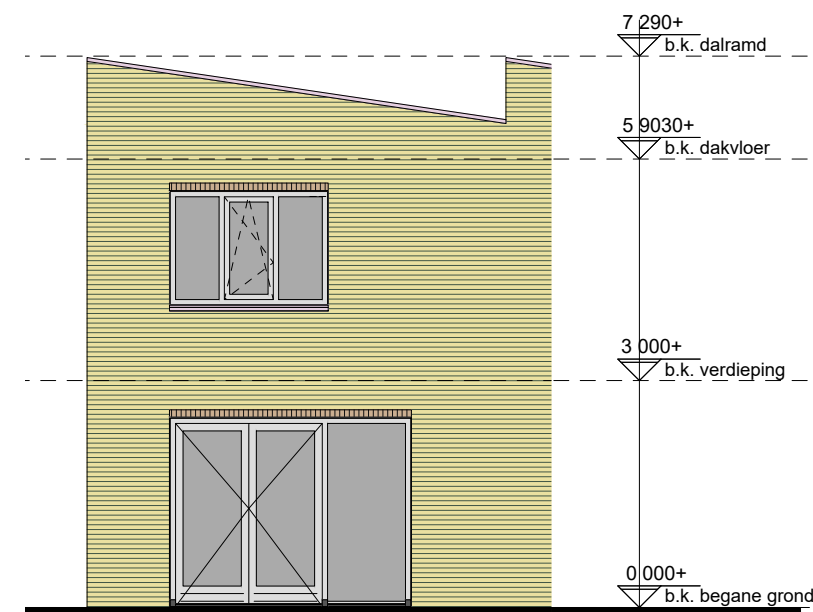
- Maatvoeringen zijn indicatief
- T.b.v. de ventilatie installatie worden in het plafond de benodigde afzuig- en inblaasventielen toegepast. Aantal en positie volgens nader op te stellen tekeningen en berekening.
 - Afzuigventielen in keuken, toilet, badkamer en techniekruimte/inpandige berging
 - Inblaasventielen in woonkamer/keuken en slaap-/werkkamers.
- De posities van de componenten in de techniekruimte zijn onder voorbehoud.



bouwnummer 17b
ZUIDGEVEL



bouwnummer 17b
OOSTGEVEL



bouwnummer 17b
NOORDGEVEL

gevelmaterialisatie bouwnummer 17b

metselwerk #1	geel genuanceerd
mw. verband	wild verband
metselwerk #2	bruin genuanceerd
mw. verband	staand halfsteens verband

dakrand	aluminum, antraciet
kozijnen	hout, grijswit
hekwerken	aluminium, zijdegrijs
waterslagen	aluminium, zijdegrijs

uitgebreide omschrijving:
cf. 049_DO_004 Kleur en Materiaalstaat
& 049_DO_005 Materialenpalet