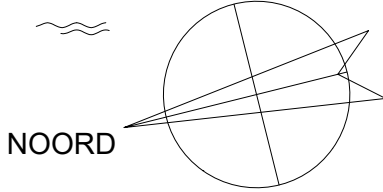
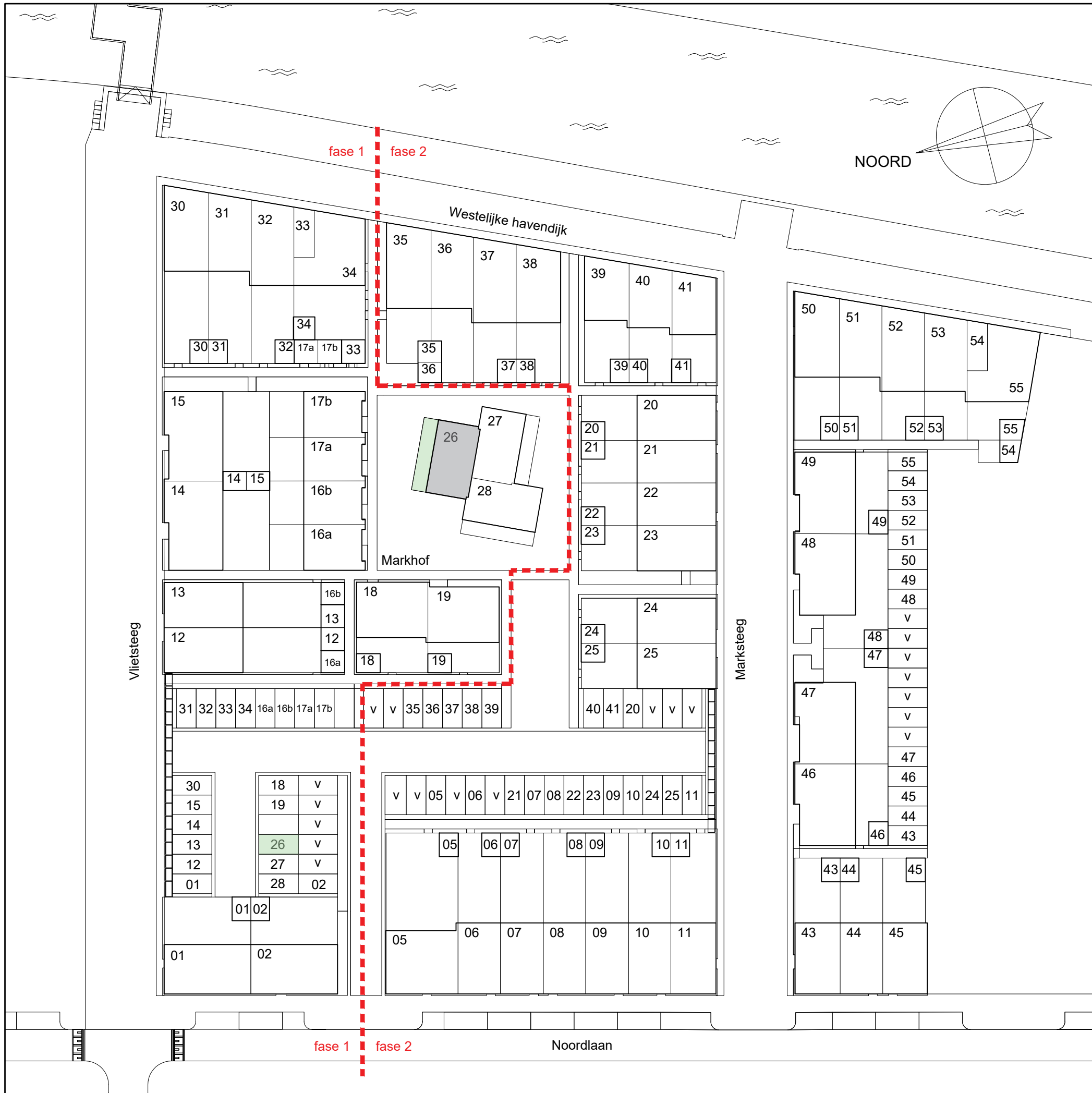




NIEUWBOUW 53 WONINGEN VLIETKWARTIER TE ROOSENDAAAL

VERKOOPTTEKENINGEN

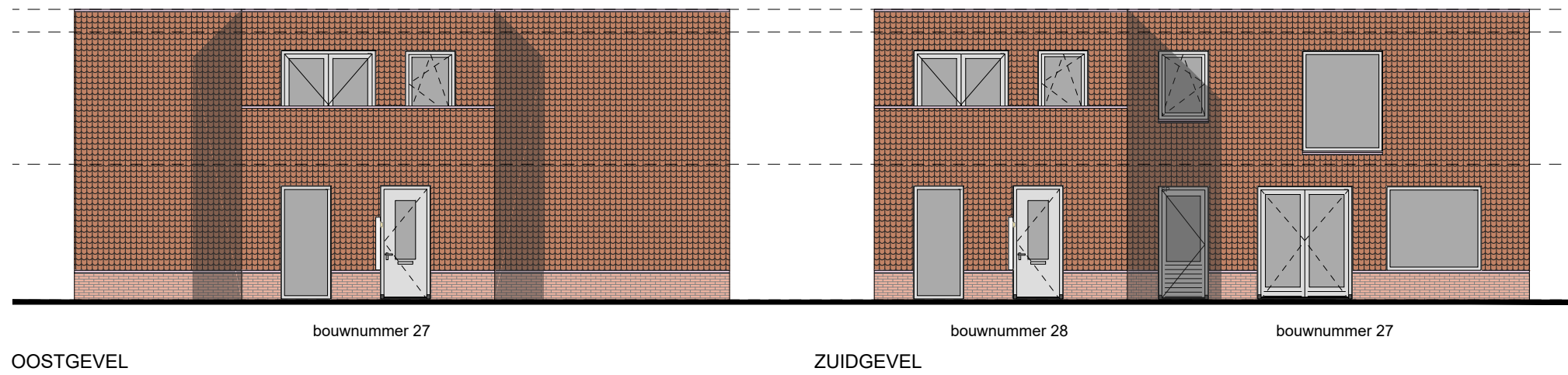
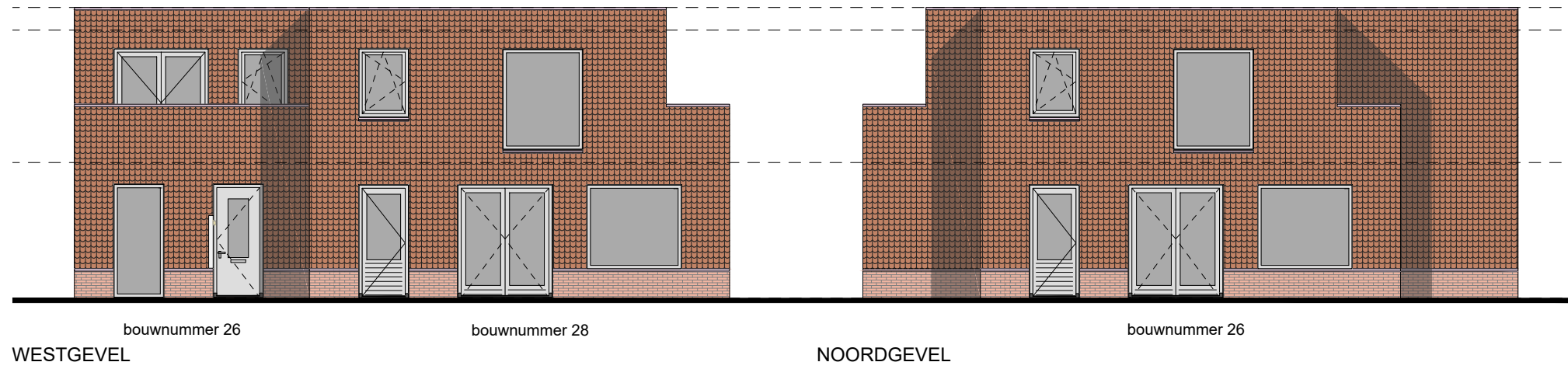
BLOK H - BOUWNR. 26



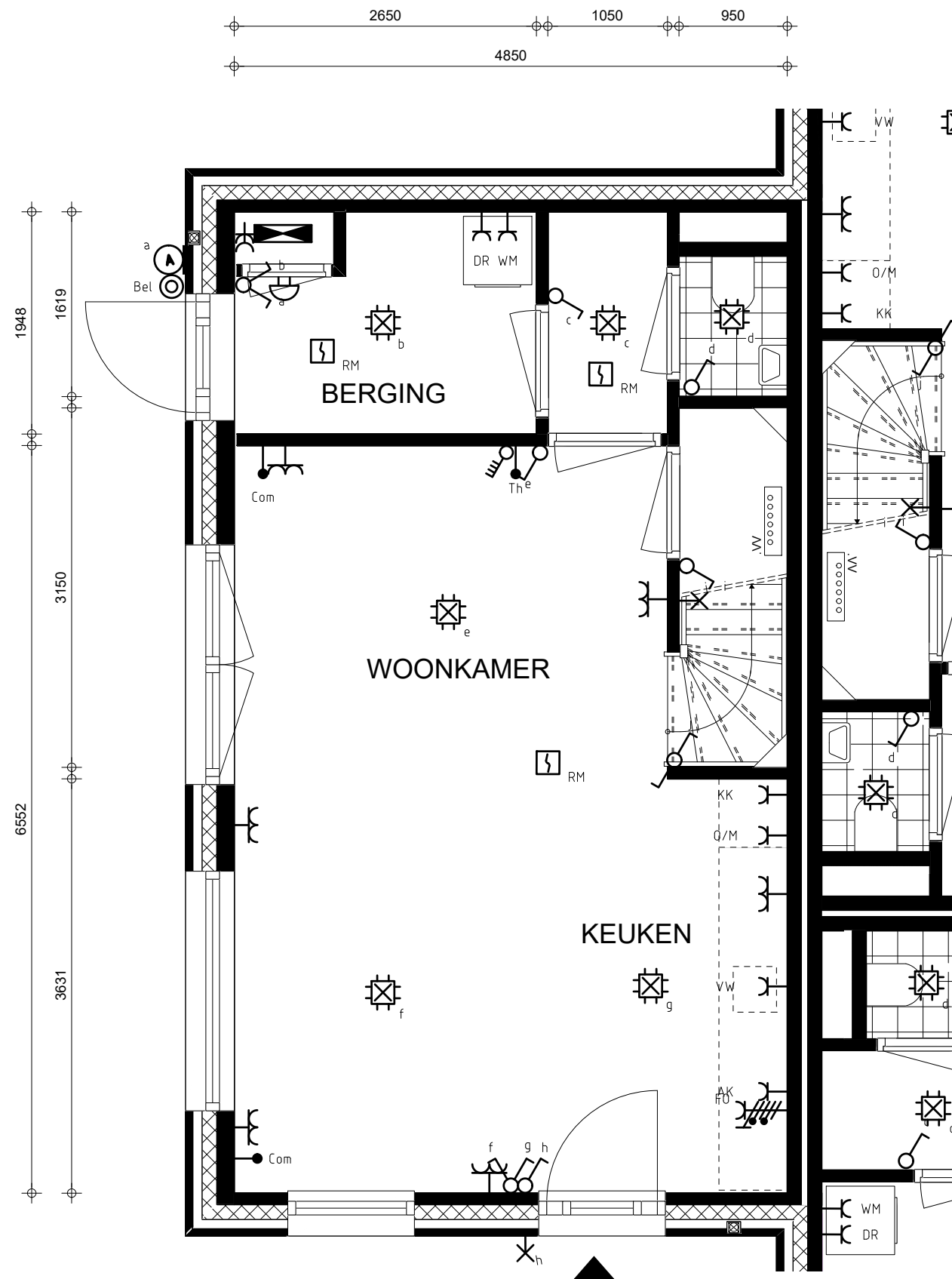
SITUATIE



- 01 = BOUWNUMMER
- v = PARKEERPLAATS (VRIJE VERKOOP)



TOTAAL OVERZICHT
(NIET OP SCHAAL)



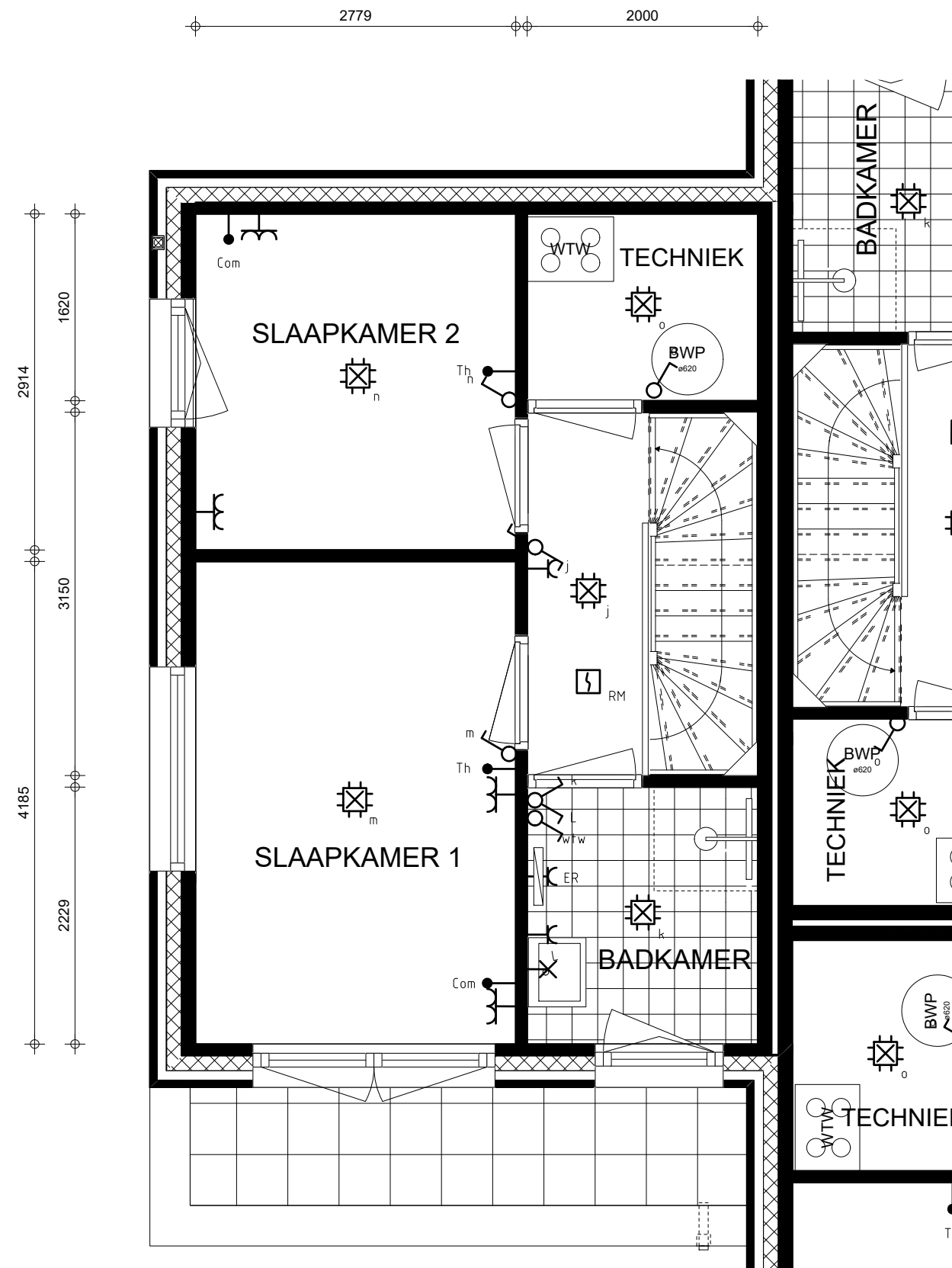
Renvooi

	Communicatie leiding (coax/utp)
	Wandlichtpunt (incl. armatuur)
	Bel
	Centraaldoos
	Contactdoos 1-voudig
	Contactdoos 2-voudig
	Contactdoos 2-voudig in 2 inbouwdozen
	Contactdoos, perilex
	Beldrukker
	Rookmelder 230V
	Schakelaar
	Schakelaar, meerdere standen wtw
	Serieschakelaar
	Ruimte thermostaat
	Verdeelinrichting
	Wandlichtpunt (excl. armatuur)
	Wisselschakelaar
	AK Recirculatie afzuigkap
	DR Wasdroger
	ER Elektrische radiator (in badkamer inbegrepen)
	FO Fornois
	KK Koelkast
	O/M Oven-/magnetron combinatie
	VW Vaatwasser
	WM Wasmachine
	WTW Warmte-terugwin-unit
	BWP Boosterwarmtepomp
	VV Verdeler vloerverwarming

bouwnummer 26

BEGANE GROND

- Maatvoeringen zijn indicatief
- T.b.v. de ventilatie installatie worden in het plafond de benodigde afzuig- en inblaasventielen toegepast. Aantal en positie volgens nader op te stellen tekeningen en berekening.
 - Afzuigventielen in keuken, toilet, badkamer en techniekruimte/inpandige berging
 - Inblaasventielen in woonkamer/keuken en slaap-/werkkamers.
- De posities van de componenten in de techniekruimte zijn onder voorbehoud.



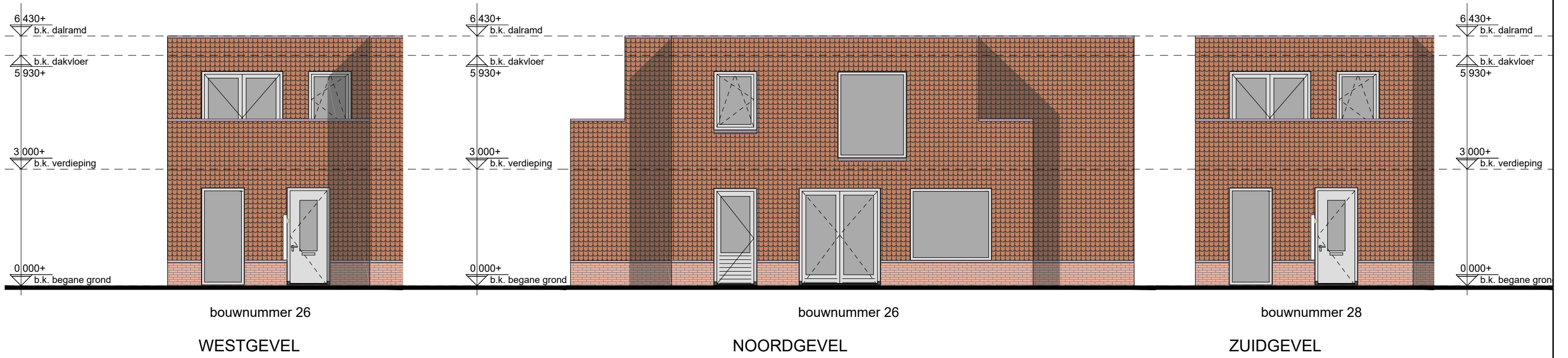
Renvooi

	Com	Communicatie leiding (coax/utp)
		Wandlichtpunt (incl. armatuur)
		Bel
		Centraaldoos
		Contactdoos 1-voudig
		Contactdoos 2-voudig
		Contactdoos 2-voudig in 2 inbouwdozen
		Contactdoos, perilex
		Beldrukker
	RM	Rookmelder 230V
		Schakelaar
		Schakelaar, meerdere standen wtw
		Serieschakelaar
	Th	Ruimte thermostaat
		Verdeelinrichting
		Wandlichtpunt (excl. armatuur)
		Wisselschakelaar
	AK	Recirculatie afzuigkap
	DR	Wasdroger
	ER	Elektrische radiator (in badkamer inbegrepen)
	FO	Fornuis
	KK	Koelkast
	O/M	Oven-/magnetron combinatie
	VW	Vaatwasser
	WM	Wasmachine
	WTW	Warmte-terugwin-unit
	BWP	Boosterwarmtepomp
	VV	Verdeler vloerverwarming

bouwnummer 26

1e VERDIEPING

- Maatvoeringen zijn indicatief
- T.b.v. de ventilatie installatie worden in het plafond de benodigde afzuig- en inblaasventielen toegepast. Aantal en positie volgens nader op te stellen tekeningen en berekening.
 - Afzuigventielen in keuken, toilet, badkamer en techniekruimte/inpandige berging
 - Inblaasventielen in woonkamer/keuken en slaap-/werkkamers.
- De posities van de componenten in de techniekruimte zijn onder voorbehoud.



gevelmaterialisatie bouwnummer 26

metselwerk #1 rood genuanceerd
 mw. verband wildverband
 voegkleur antraciet

lei pan keramisch
 mix van standaard pannen

dakrand aluminium, ombergrijs
 kozijnen hout, ombergrijs
 hekwerken aluminium, ombergrijs
 waterslagen aluminium, ombergrijs

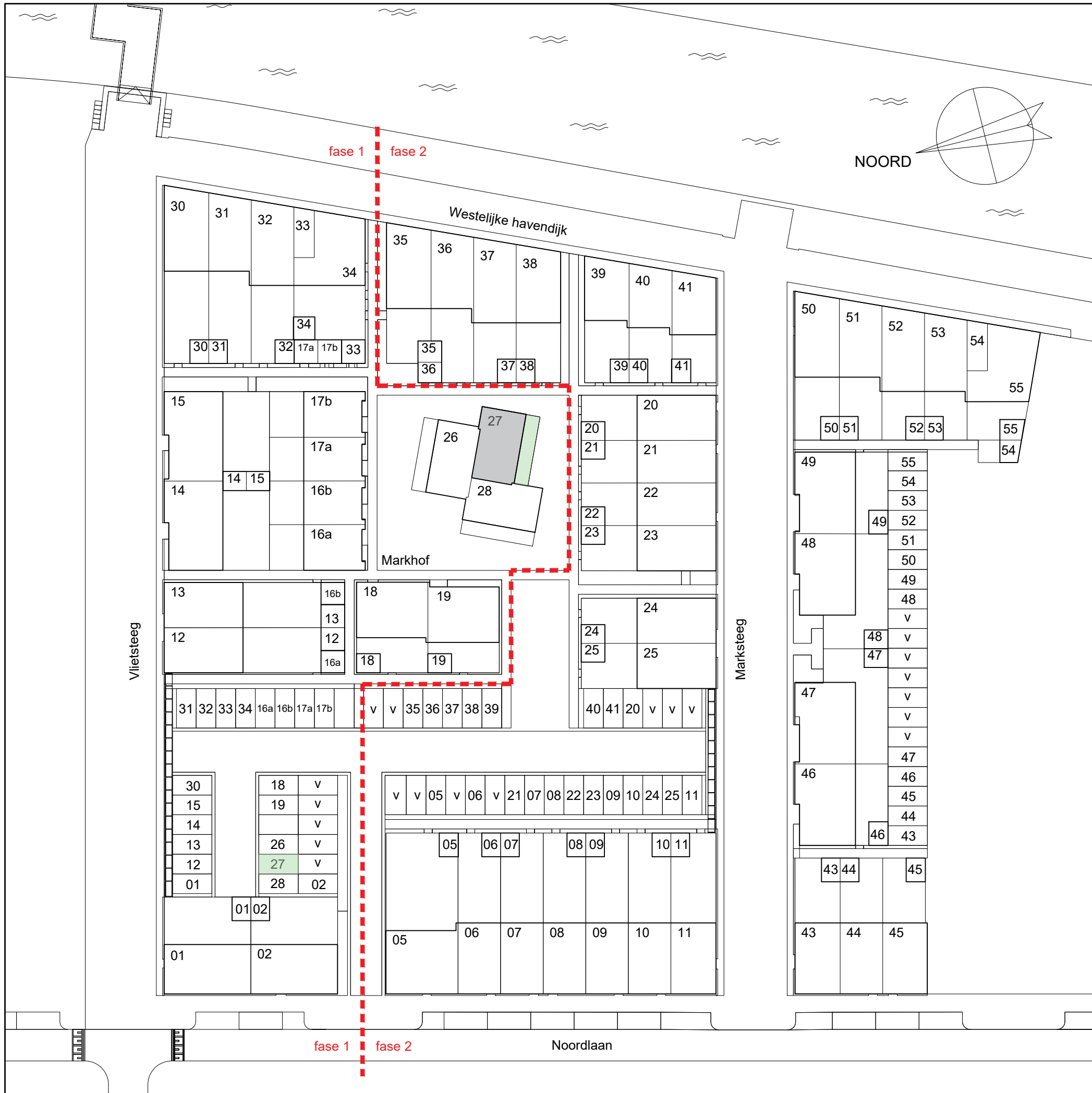
uitgebreide omschrijving:
 cf. 049_DO_004 Kleur en Materiaalstaat
 & 049_DO_005 Materialenpalet



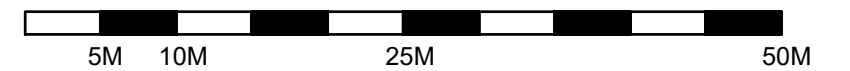
NIEUWBOUW 53 WONINGEN VLIETKWARTIER TE ROOSENDAAAL

VERKOOPTTEKENINGEN

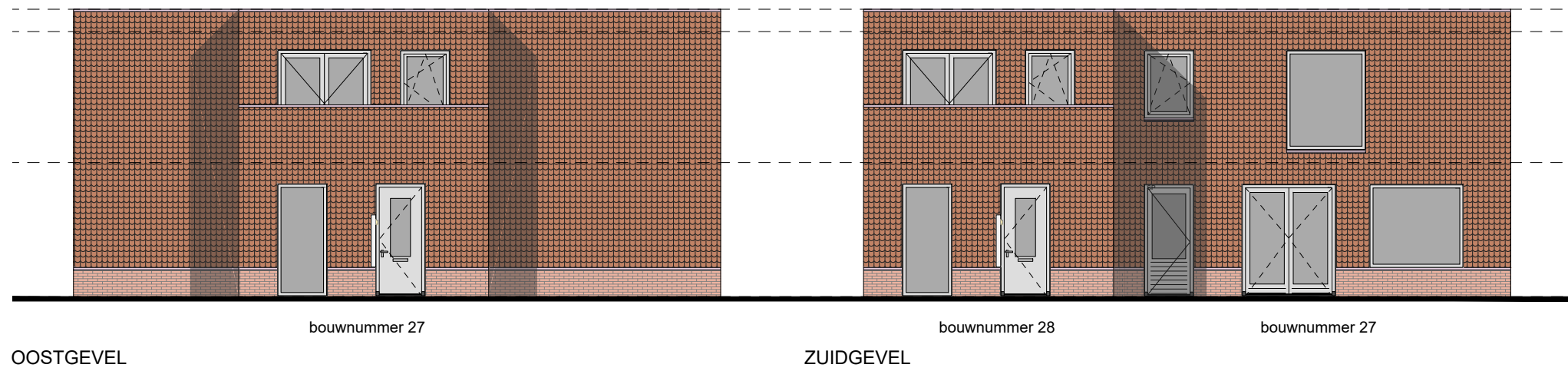
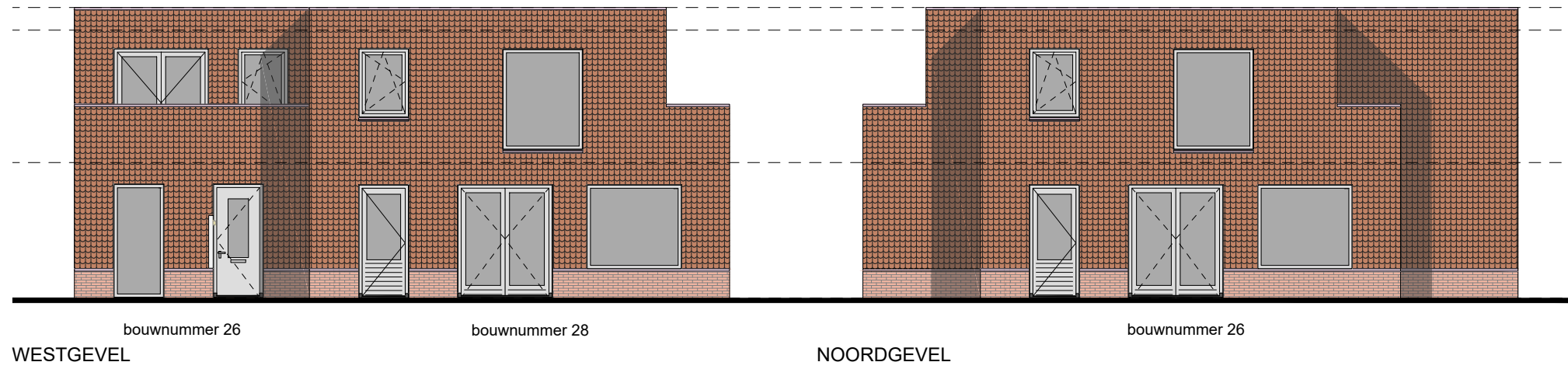
BLOK H - BOUWNR. 27



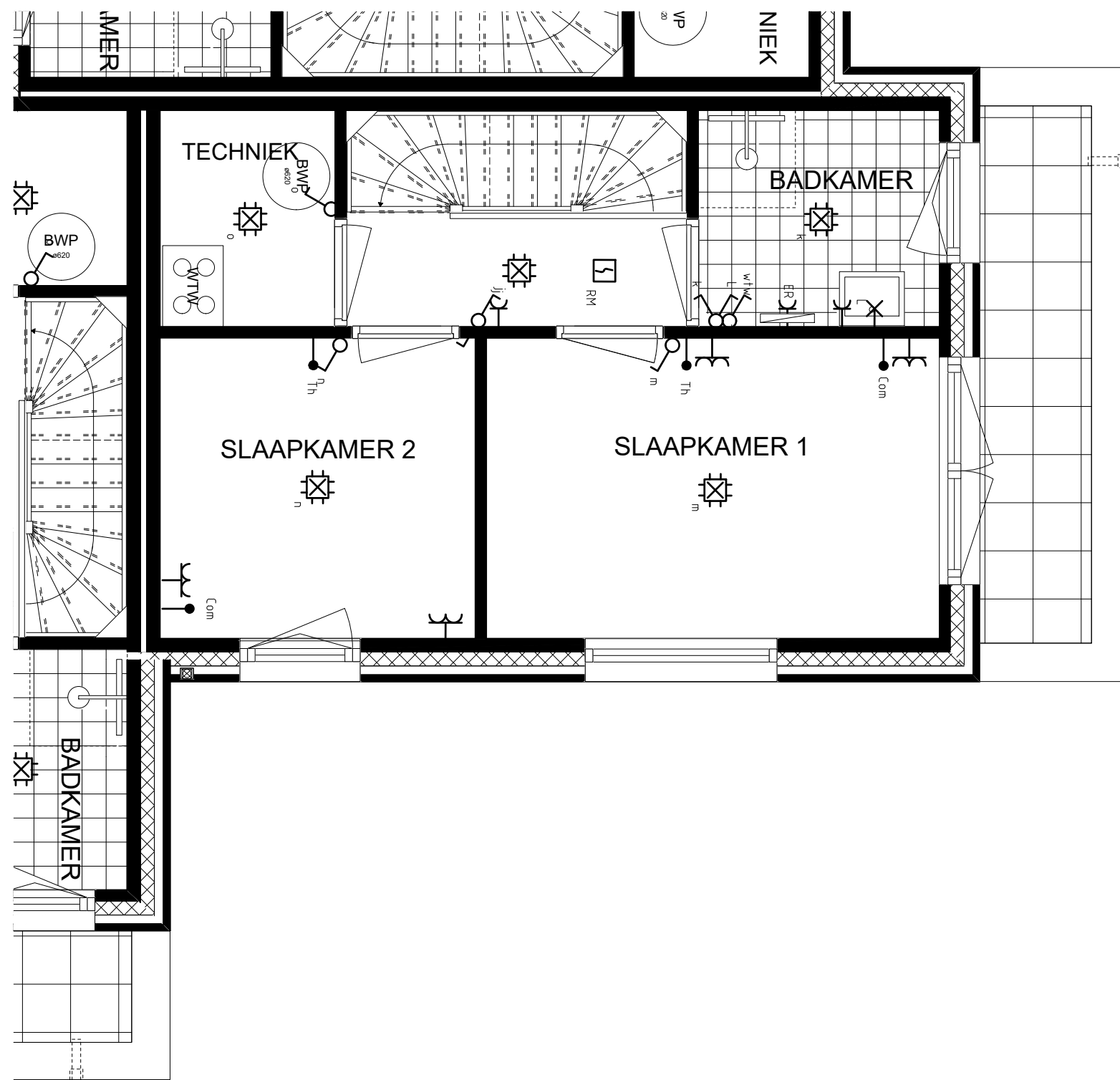
SITUATIE



- 01 = BOUWNUMMER
- v = PARKEERPLAATS (VRIJE VERKOOP)



TOTAAL OVERZICHT
(NIET OP SCHAAL)



Renvooi

	Communicatie leiding (coax/utp)
	Wandlichtpunt (incl. armatuur)
	Bel
	Centraaldoos
	Contactdoos 1-voudig
	Contactdoos 2-voudig
	Contactdoos 2-voudig in 2 inbouwdozen
	Contactdoos, perilex
	Beldrukker
	Rookmelder 230V
	Schakelaar
	Schakelaar, meerdere standen wtw
	Serieschakelaar
	Ruimte thermostaat
	Verdeelinrichting
	Wandlichtpunt (excl. armatuur)
	Wisselschakelaar
AK	Recirculatie afzuigkap
DR	Wasdroger
ER	Elektrische radiator (in badkamer inbegrepen)
FO	Fornuis
KK	Koelkast
O/M	Oven-/magnetron combinatie
VW	Vaatwasser
WM	Wasmachine
WTW	Warmte-terugwin-unit
BWP	Boosterwarmtepomp
VV	Verdeler vloerverwarming

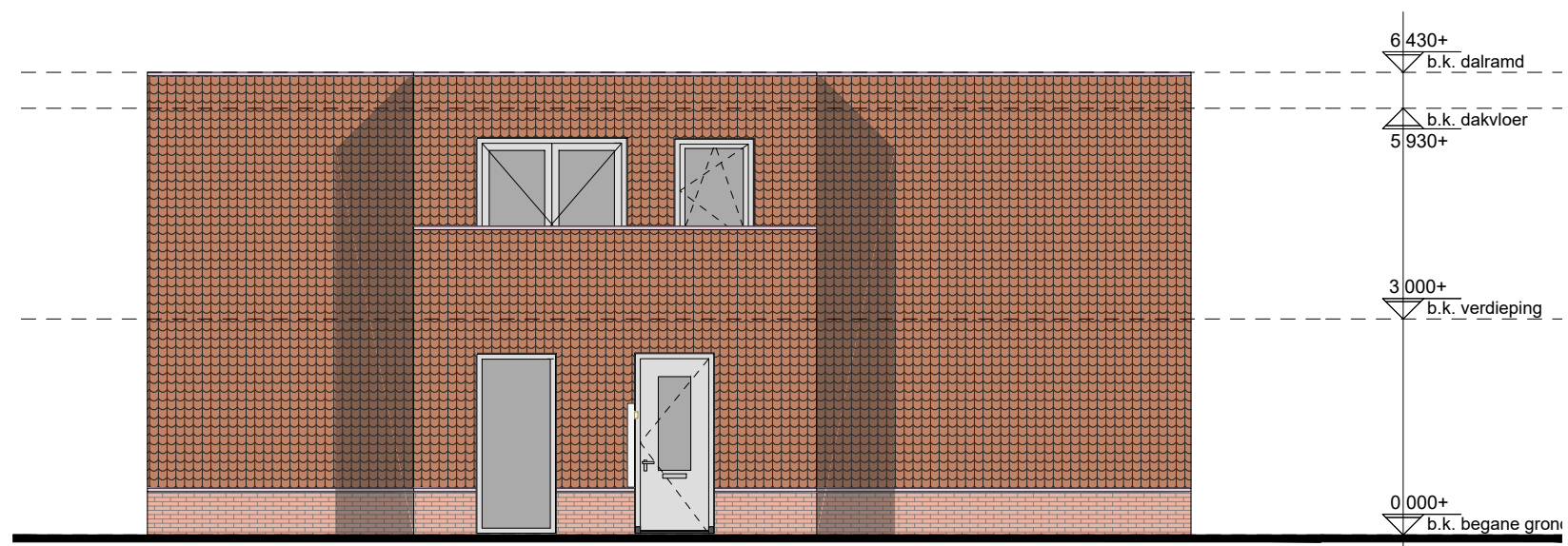
2000
2779

1621 3150 2228
2915 4184

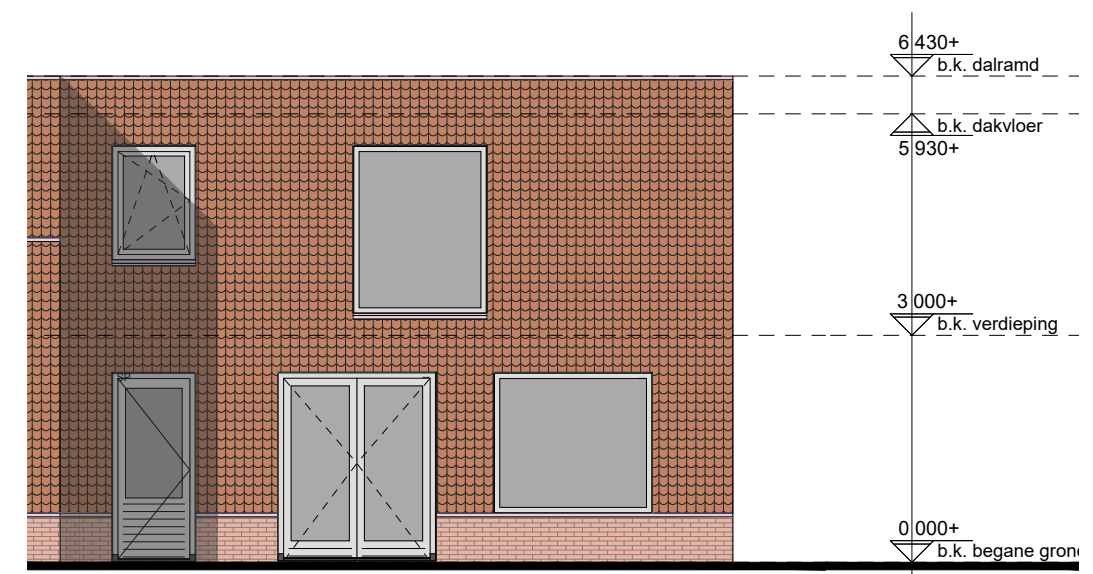
bouwnummer 27

1e VERDIEPING

- Maatvoeringen zijn indicatief
- T.b.v. de ventilatie installatie worden in het plafond de benodigde afzuig- en inblaasventielen toegepast. Aantal en positie volgens nader op te stellen tekeningen en berekening.
 - Afzuigventielen in keuken, toilet, badkamer en techniekruimte/inpandige berging
 - Inblaasventielen in woonkamer/keuken en slaap-/werkkamers.
- De posities van de componenten in de techniekruimte zijn onder voorbehoud.



bouwnummer 27
OOSTGEVEL



bouwnummer 27
ZUIDGEVEL

gevelmaterialisatie bouwnummer 27

metselwerk #1 rood genueanceerd
mw. verband wildverband
voegkleur antraciet

lei pan keramisch
mix van standaard pannen

dakrand aluminium, ombergrijs
kozijnen hout, ombergrijs
hekwerken aluminium, ombergrijs
waterslagen aluminium, ombergrijs

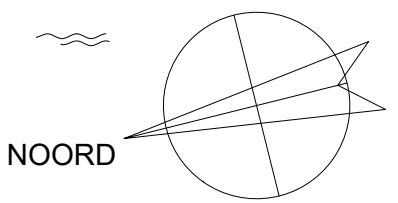
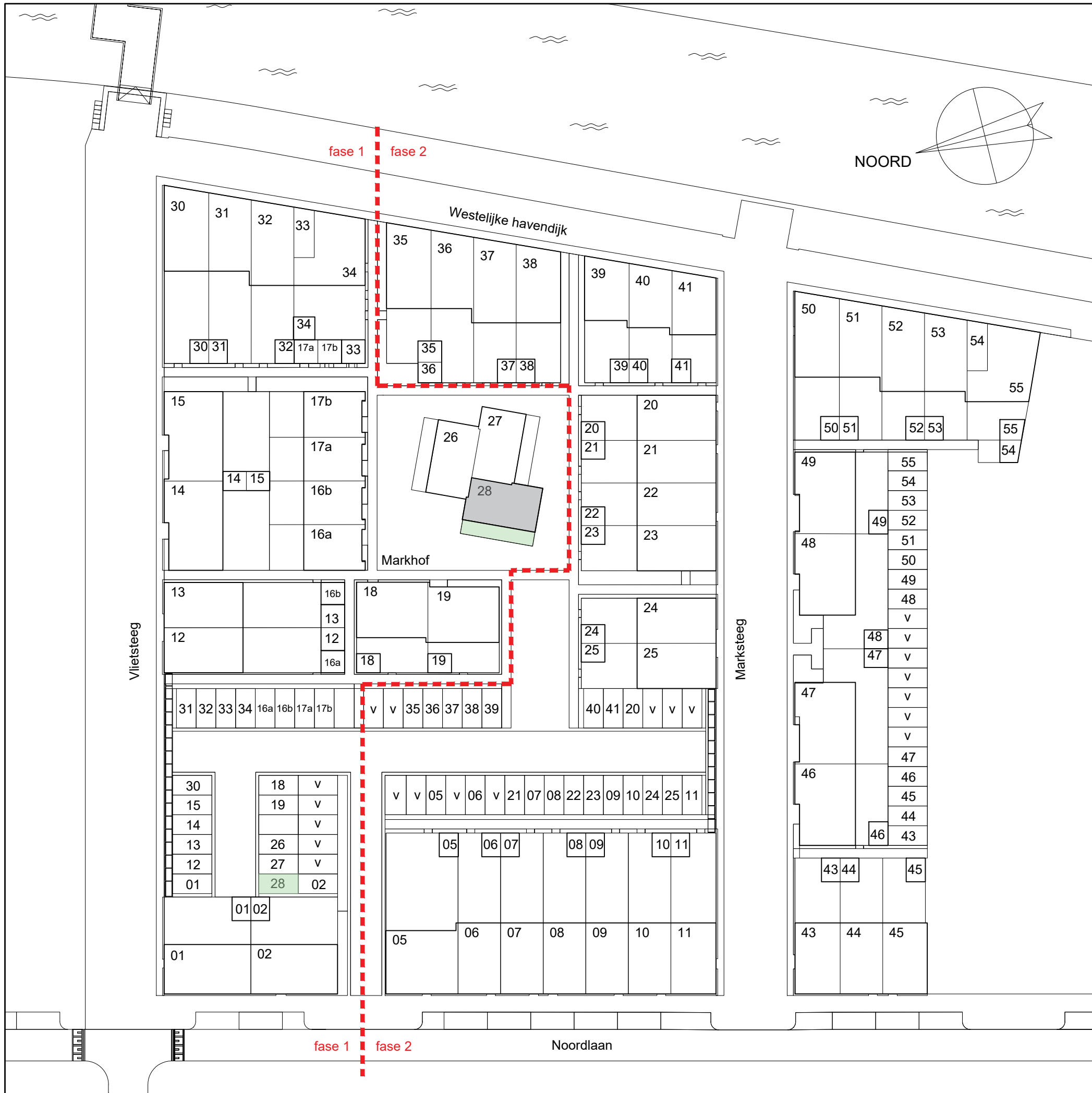
uitgebreide omschrijving:
cf. 049_DO_004 Kleur en Materiaalstaat
& 049_DO_005 Materialenpalet



NIEUWBOUW 53 WONINGEN VLIETKWARTIER TE ROOSENDAAAL

VERKOOPTTEKENINGEN

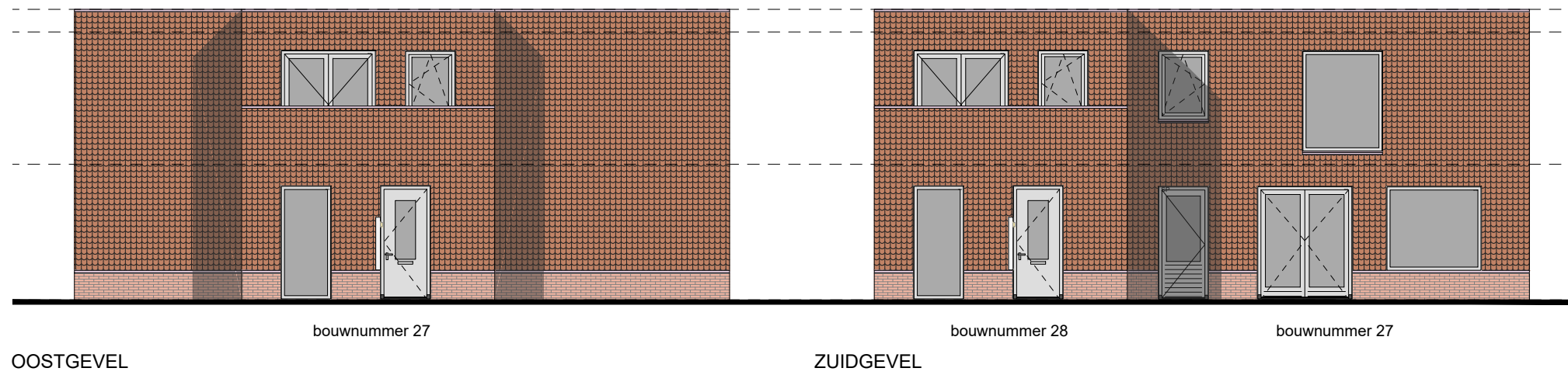
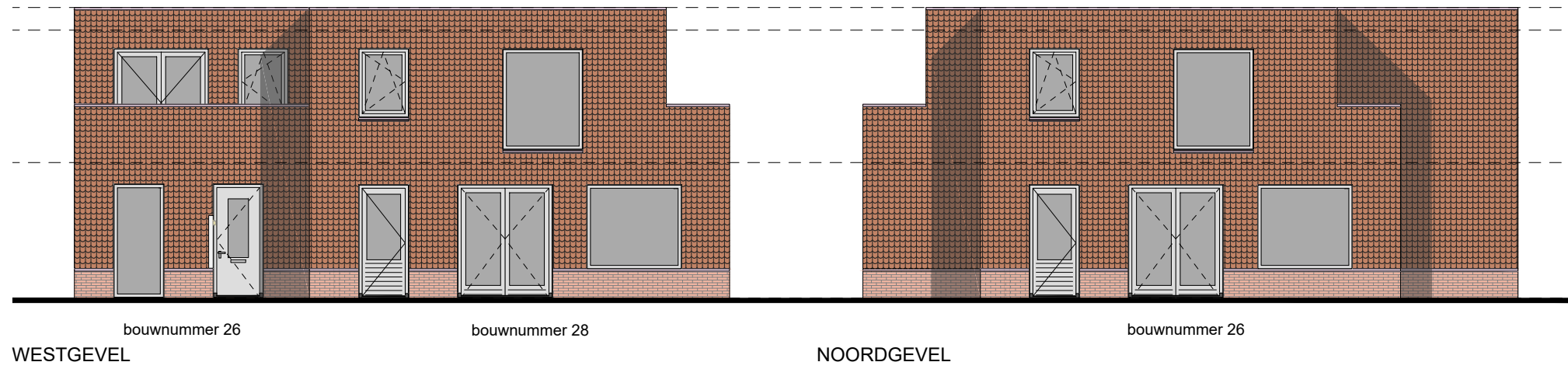
BLOK H - BOUWNR. 28



SITUATIE



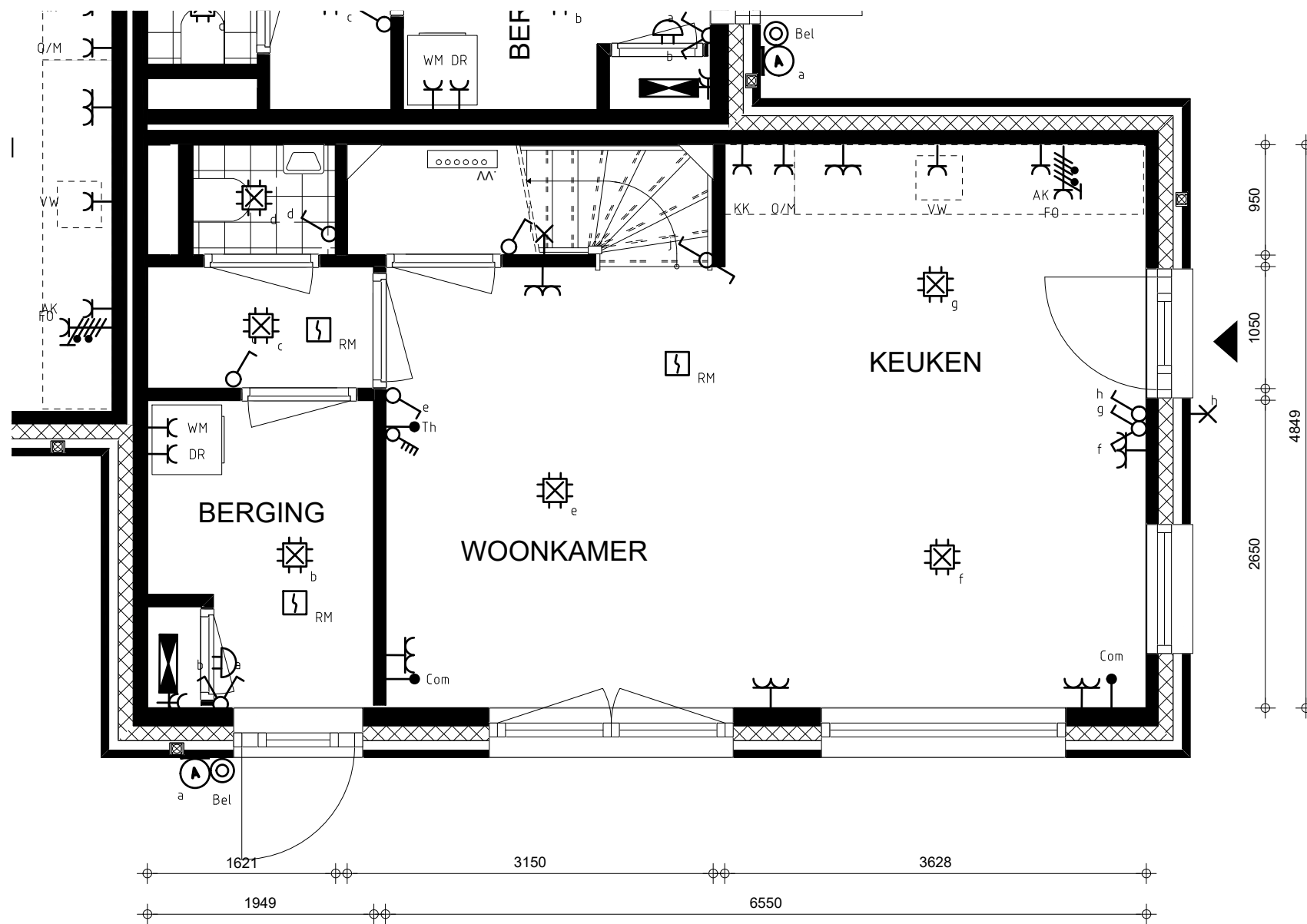
- 01 = BOUWNUMMER
- v = PARKEERPLAATS (VRIJE VERKOOP)



TOTAAL OVERZICHT
(NIET OP SCHAAL)

Renvooi

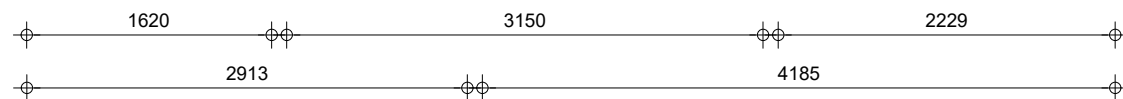
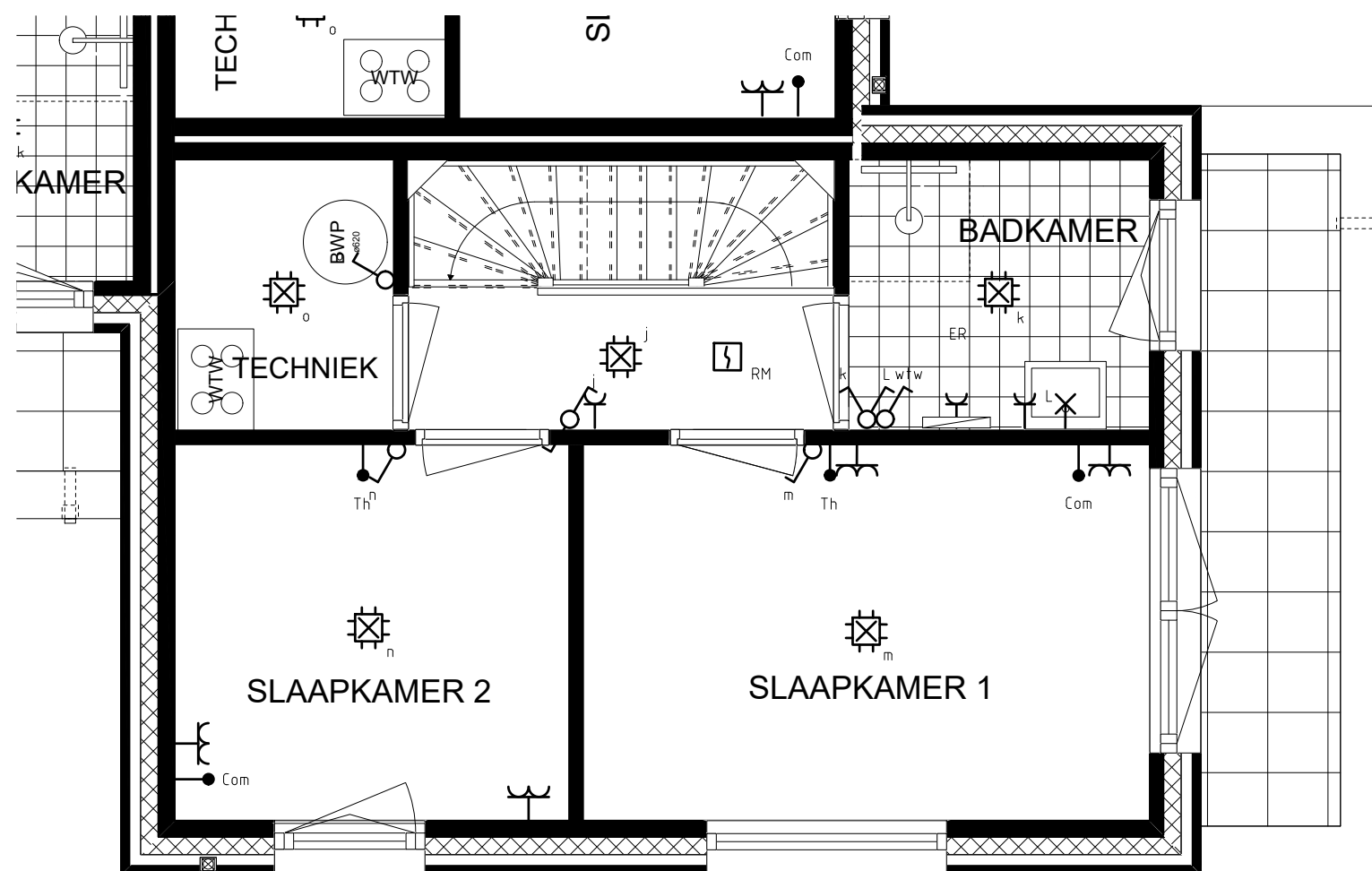
	Communicatie leiding (coax/utp)
	Wandlichtpunt (incl. armatuur)
	Bel
	Centraaldoos
	Contactdoos 1-voudig
	Contactdoos 2-voudig
	Contactdoos 2-voudig in 2 inbouwdozen
	Contactdoos, perilex
	Beldrukker
	Rookmelder 230V
	Schakelaar
	Schakelaar, meerdere standen wtw
	Serienschakelaar
	Ruimte thermostaat
	Verdeelinrichting
	Wandlichtpunt (excl. armatuur)
	Wisselschakelaar
AK	Recirculatie afzuigkap
DR	Wasdroger
ER	Elektrische radiator (in badkamer inbegrepen)
FO	Fornuis
KK	Koelkast
O/M	Oven-/magnetron combinatie
VW	Vaatwasser
WM	Wasmachine
WTW	Warmte-terugwin-unit
BWP	Boosterwarmtepomp
VV	Verdeler vloerverwarming



bouwnummer 28

BEGANE GROND

- Maatvoeringen zijn indicatief
- T.b.v. de ventilatie installatie worden in het plafond de benodigde afzuig- en inblaasventielen toegepast. Aantal en positie volgens nader op te stellen tekeningen en berekening.
 - Afzuigventielen in keuken, toilet, badkamer en techniekruimte/inpandige berging
 - Inblaasventielen in woonkamer/keuken en slaap-/werkkamers.
- De posities van de componenten in de techniekruimte zijn onder voorbehoud.



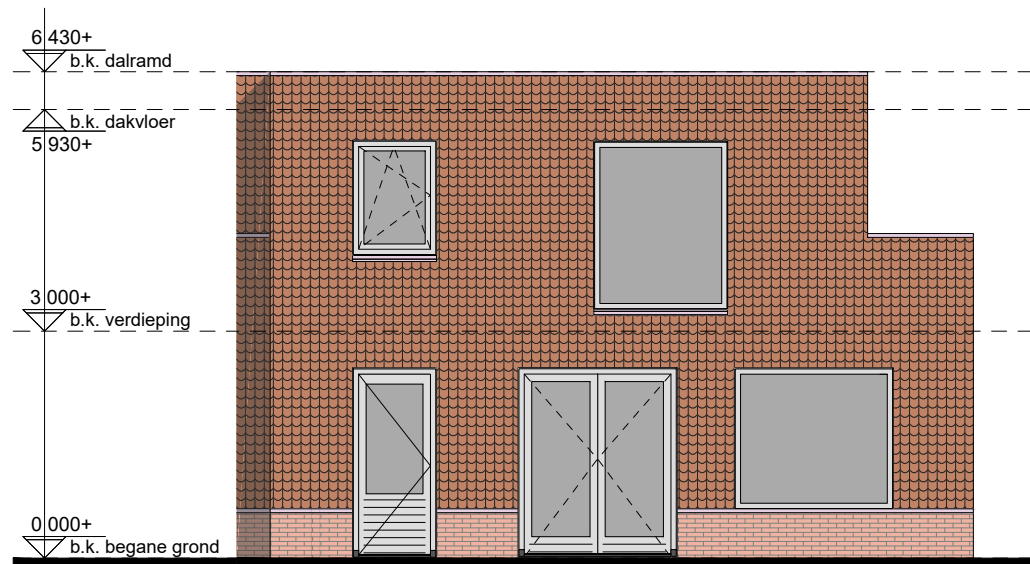
bouwnummer 28

1e VERDIEPING

Renvooi

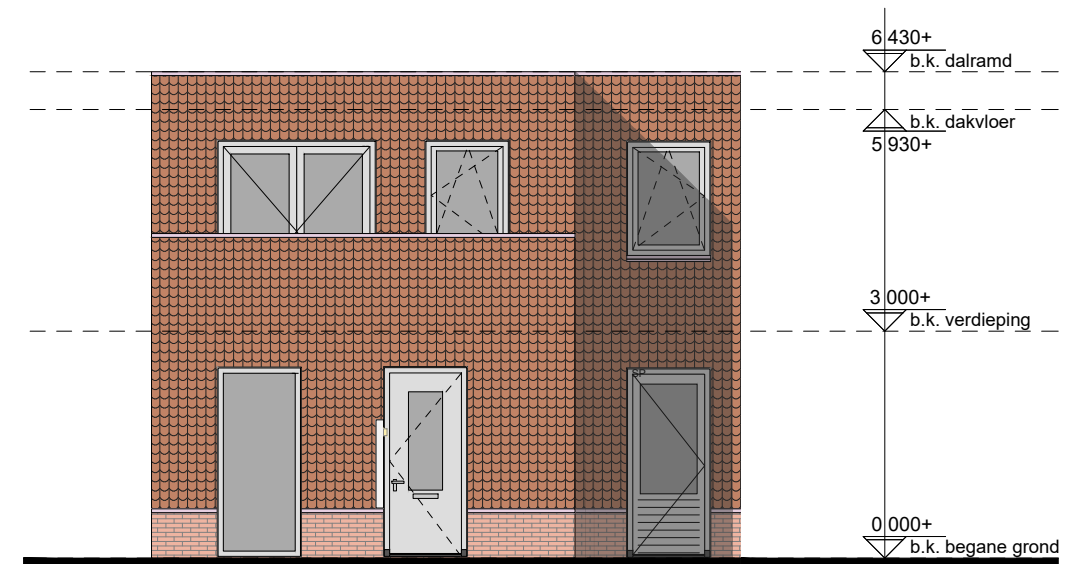
	Communicatie leiding (coax/utp)
	Wandlichtpunt (incl. armatuur)
	Bel
	Centraaldoos
	Contactdoos 1-voudig
	Contactdoos 2-voudig
	Contactdoos 2-voudig in 2 inbouwdozen
	Contactdoos, perilex
	Beldrukker
	Rookmelder 230V
	Schakelaar
	Schakelaar, meerdere standen wtw
	Serieschakelaar
	Ruimte thermostaat
	Verdeelinrichting
	Wandlichtpunt (excl. armatuur)
	Wisselschakelaar
AK	Recirculatie afzuigkap
DR	Wasdroger
ER	Elektrische radiator (in badkamer inbegrepen)
FO	Fornuis
KK	Koelkast
O/M	Oven-/magnetron combinatie
VW	Vaatwasser
WM	Wasmachine
WTW	Warmte-terugwin-unit
BWP	Boosterwarmtepomp
VV	Verdeler vloerverwarming

- Maatvoeringen zijn indicatief
- T.b.v. de ventilatie installatie worden in het plafond de benodigde afzuig- en inblaasventielen toegepast. Aantal en positie volgens nader op te stellen tekeningen en berekening.
 - Afzuigventielen in keuken, toilet, badkamer en techniekruimte/inpandige berging
 - Inblaasventielen in woonkamer/keuken en slaap-/werkkamers.
- De posities van de componenten in de techniekruimte zijn onder voorbehoud.



bouwnummer 28

WESTGEVEL



bouwnummer 28

ZUIDGEVEL

gevelmaterialisatie bouwnummer 28

metselwerk #1 rood genuanceerd
 mw. verband wildverband
 voegkleur antraciet

lei pan keramisch
 mix van standaard pannen

dakrand aluminium, ombergrijs
 kozijnen hout, ombergrijs
 hekwerken aluminium, ombergrijs
 waterslagen aluminium, ombergrijs

uitgebreide omschrijving:
 cf. 049_DO_004 Kleur en Materiaalstaat
 & 049_DO_005 Materialenpalet